



NOVINKA

RODINNÝ DŮM **BALAU** SPADÁ DO KATEGORIE MALÝCH RODINNÝCH DOMŮ. NABÍZÍ MOŽNOST BYDLENÍ OPTIMÁLNĚ 4 AŽ 5TI ČLENNÉ RODINY. DO DOMU SE VCHÁZÍ PŘES PROSTORNÉ ZÁDVEŘÍ, ODKUD JE DÁLE VSTUP DO OBYTNÉ ČÁSTI RODINNÉHO DOMU. ZE ZÁDVEŘÍ JSOU PŘÍSTUPNÉ MÍSTNOSTI TECHNICKÉHO A HYGIENICKÉHO ZÁZEMÍ – ŠATNA, WC A KOUPELNA. HLAVNÍ OBYTNÝ PROSTOR JE PŘES KRYTOU TERASU PŘÍMO PROPOJEN SE ZAHRADOU. ROVNĚŽ JE ZDE UMÍSTĚNA ČÁSTEČNĚ ODDĚLENÁ KUCHYŇ. Z OBYTNÉHO PROSTORU SE PO SCHODIŠTI STOUPÁ DO PATRA, KDE JSOU KOUPELNA, WC, DVA POKOJE, LOŽNICE A VELKÁ ŠATNA.

Z HLEDISKA ARCHITEKTONICKÉHO ŘEŠENÍ JE RODINNÝ DŮM **BALAU** NAVRŽEN JAKO JEDNODUCHÁ HMOTA S PLOCHOU STŘECHOU NA

TÉMĚŘ ČTVERCOVÉM PŮDORYSU. VELKÉ PROSKLENÉ PLOCHY DOMU JSOU OPATŘENY POSUVNÝMI DŘEVĚNÝMI LAMELAMI. DŮM ZAUJME SVÝM STŘÍZLIVÝM A MODERNÍM ŘEŠENÍM, HODÍ SE PRO MĚSTSKÉ I PŘÍMĚSTSKÉ POZEMKY, NEJLÉPE ROVINNÉHO ČI MÍRNĚ SVAŽITÉHO CHARAKTERU. VZHLEDEM KE SVÉMU KOMPAKTNÍMU ŘEŠENÍ JE VHODNÝ I PRO MALÉ AŽ STÍSNĚNÉ PARCELY.

RODINNÝ DŮM **BALAU** JE NAVRŽEN ZEJMÉNA PRO MALÉ A STŘEDNÍ PARCELY. DŮM SE HODÍ I NA MÉNĚ PŘÍZNIVĚ ORIENTOVANÉ PARCELY SE VSTUPEM OD JIHU, VÝCHODU A ZÁPADU. **BALAU** ZAUJME SVÝM STŘÍZLIVÝM MODERNÍM POJETÍM, S DŮRAZEM NA ČISTOTU HMOTY A CELKOVOU JEDNODUCHOST.

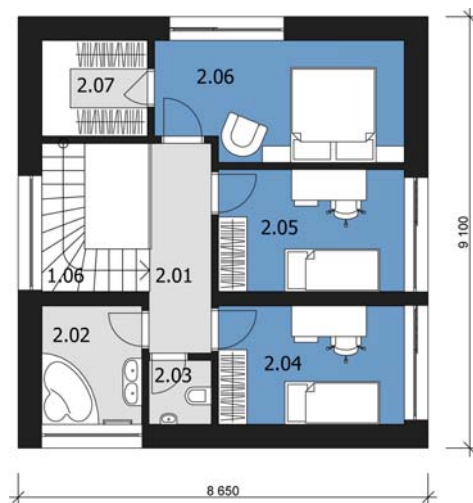
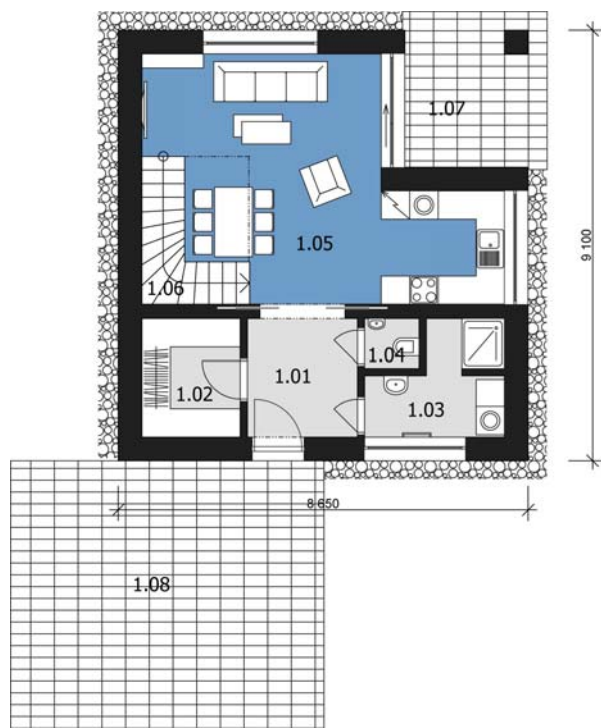


POHLED ZAHRADNÍ



POHLED ULIČNÍ



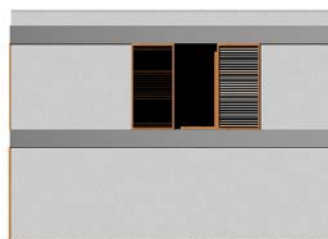


**MÍSTNOSTI PŘÍZEMÍ:** 1.01 ZÁDVEŘÍ 6,3 M<sup>2</sup> ■ 1.02 ŠATNA 5,1 M<sup>2</sup> ■ 1.03 KOUPELNA A TECH.M. 5,7 M<sup>2</sup> ■ 1.04 WC 1,2 M<sup>2</sup> ■ 1.05 OBÝVACÍ POKOJ A KUCH. KOUT 33,5 M<sup>2</sup> ■ 1.06 SCHODIŠTĚ 4,0 M<sup>2</sup> ■ 1.07 TERASA ■ 1.08 PLOCHA PRO PARKOVÁNÍ AUTA

**MÍSTNOSTI PATRA:** 2.01 CHODBA 5,8 M<sup>2</sup> ■ 2.02 KOUPELNA 5,2 M<sup>2</sup> ■ 2.03 WC 1,8 M<sup>2</sup> ■ 2.04 POKOJ 10,3 M<sup>2</sup> ■ 2.05 POKOJ 10,6 M<sup>2</sup> ■ 2.06 LOŽNICE 13,3 M<sup>2</sup> ■ 2.07 ŠATNA 4,5 M<sup>2</sup>



POHLED BOČNÍ (KUCHYNĚ)



POHLED BOČNÍ