



BUK JE RODINNÝ DŮM SPADAJÍCÍ MEZI MALÉ DOMY. JEDNÁ SE O PŘÍZEMNÍ DŮM, BEZ OBYTNÉHO PODKROVÍ, KTERÝ JE URČEN PRO BYDLENÍ OPTIMÁLNĚ 4 AŽ 5TI ČLENNÉ RODINY. DO DOMU SE VSTUPUJE PŘES ZÁDVEŘÍ, ODKUD JE DÁLE MOŽNÝ PŘÍSTUP DO CHODBY A DO TECHNICKÉ MÍSTNOSTI S MÍSTEM PRO UMÍSTĚNÍ KOTLE. Z CHODBY JSOU VSTUPY DO MALÉ KOUPELNY S WC, SPRCHOU, UMYVADLEM A MÍSTEM PRO PRAČKU, DO PRACOVNY (MŮŽE SLOUŽIT JAKO POKOJ PRO HOSTY NEBO LOŽNICE) A DO HLAVNÍHO OBYTNÉHO PROSTORU DOMU. Z OBYVACÍHO POKOJE JE PŘÍSTUPNÝ KUCHYŇSKÝ KOUT (KTERÝ LZE PROSTOROVĚ ODDĚLIT) A CHODBA PŘED LOŽNICEMI, VELKOU KOUPELNOU A PROSTORNOU ŠATNOU. JEDNA Z LOŽNIC A OBYVACÍ POKOJ MAJÍ PŘÍMÝ PŘÍSTUP NA ČÁSTEČNĚ KRYTOU TERASU. V OBYVACÍM POKOJI JE SITUOVÁN KOMÍN PRO MOŽNÉ ZŘÍZENÍ KRBU NEBO UMÍSTĚNÍ KRBOVÝCH KAMEN. VE VELKÉ KOUPELNĚ U SOUKROMÉ ZÓNY LOŽNIC JE UMÍSTĚNA VELKÁ ROHOVÁ VANA, SPRCHA, DVĚ UMYVADLA A WC. ŠATNA JE NAVRŽENA JAKO TAKTO PROSTORNÁ PRATO,

ABY INTERIÉR OBOU LOŽNIC BYLO MOŽNO ŘEŠIT VZDUŠNĚ S MINIMEM NÁBYTKU.

Z ARCHITEKTONICKÉHO HLEDISKA JE BUK ŘEŠEN JAKO PŘÍZEMNÍ HMOTA, KRYTÁ JEDNODUCHOU VALBOVOU STŘECHOU O SKLONU 22°. HLAVNÍ VSTUP DO OBJEKTU A TERASA U OBYVACÍHO POKOJE A LOŽNICE JSOU MÍRNĚ ZAPUŠTĚNÉ. FASÁDY JSOU POJEDNÁNY V KOMBINACI JASNĚ ORANŽOVÉ OMÍTKY A ZAPUŠTĚNÝCH PARTIÍ OBLOŽENÝCH CIHELNÝMI PÁSKY. OKNA V CELÉM OBJEKTU JSOU ŘEŠENA JAKO FRANCOUZSKÁ NEBO SE SNÍŽENÝM PARAPETEM (TAM KDE NENÍ PŘEDPOKLÁDÁN VÝSTUP NA TERÉN).

RODINNÝ DŮM BUK JE NAVRŽEN PRO MALÉ A STŘEDNÍ PARCELY DO PŘÍMĚSTSKÉ, MĚSTSKÉ I VENKOVSKÉ ZÁSTAVBY. ZAUJME SVÝM VÝRAZNÝM MATERIÁLOVÝM A BAREVNÝM POJETÍM A DÁLE OTEVŘENOSTÍ DOMU DO VENKOVNÍHO PROSTORU (VĚTŠINA OKEN MÁ NULOVÉ A OSTATNÍ SNÍŽENÉ PARAPETY). DŮM SE NEJLÉPE HODÍ NA ROVINATÝ POZEMEK, ORIENTACE VSTUPU JE LIBOVOLNÁ (PŘI PŘÍPADNÉM VYUŽITÍ VARIANTY ZRCADLO).

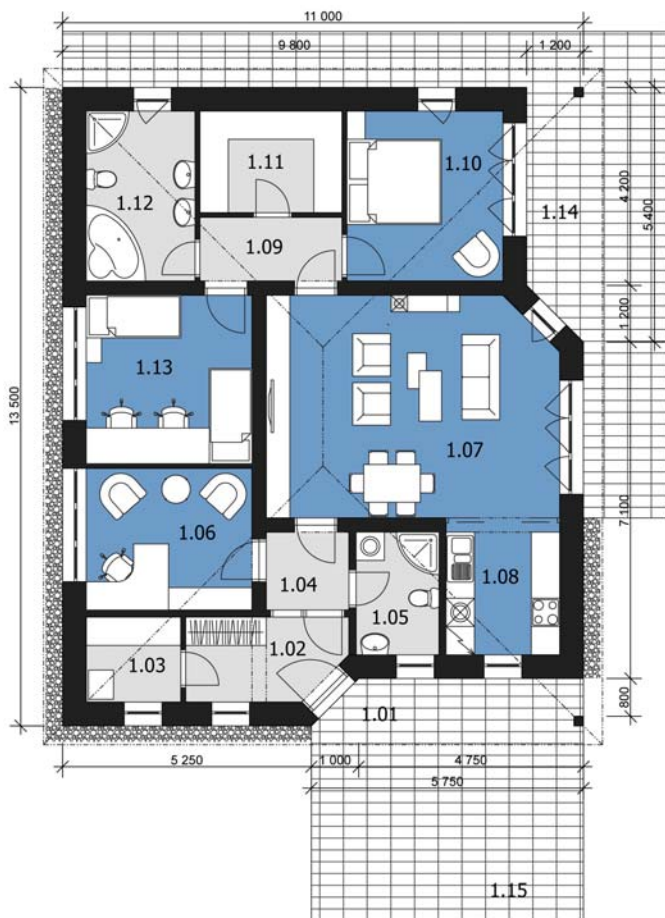


POHLED ULIČNÍ



POHLED BOČNÍ (OBYVACÍ POKOJ)





MÍSTNOSTI PŘÍZEMÍ: 1.01 KRYTÝ VSTUP ■ 1.02 ZÁDVEŘÍ 5,9 M²
 ■ 1.03 TECH. M. AŠATNA 3,6 M² ■ 1.04 CHODBA 2,9 M² ■ 1.05
 KOUPELNA A WC 4,5 M² ■ 1.06 PRACOVNA 10,5 M² ■ 1.07
 OBÝVACÍ POKOJ 28,4 M² ■ 1.08 KUCHYNĚ 6,9 M² ■ 1.09
 CHODBA 4,2 M² ■ 1.10 LOŽNICE 11,8 M² ■ 1.11 ŠATNA 6,4
 M² ■ 1.12 KOUPELNA A WC 8,3 M² ■ 1.13 LOŽNICE 12,4 M²
 ■ 1.14 TERASA ■ 1.15 PLOCHA PRO PARKOVÁNÍ AUTA



POHLED BOČNÍ



POHLED BOČNÍ

www.projektyRD.cz

