



CYPŘIŠEK II JE NAVRŽEN JAKO MALÝ RODINNÝ DŮM PRO NEJLÉPE 4 ČLENNOU RODINU. DISPOZIČNĚ JE ŘEŠEN EKONOMICKY. NEJVĚTŠÍM PROSTOREM V PŘÍZEMÍ JE OBÝVACÍ POKOJ S JÍDELNOU, KTERÝ JE DISPOZIČNĚ ČÁSTEČNĚ PROPOJEN S KUCHYNÍ. V OBÝVACÍM POKOJI JE POČÍTÁNO S MÍSTEM PRO REALIZACI KRBU NEBO UMÍSTĚNÍ KRBOVÝCH KAMEN. DÁLE SE V PŘÍZEMÍ NACHÁZÍ MALÁ KOUPELNA S WC, SPRCHOU, UMYVADLEM A MÍSTEM PRO PRAČKU, TECHNICKÁ MÍSTNOST PRO SITUOVÁNÍ KOTLE A SCHODIŠTĚ DO PODKROVÍ. K DELŠÍ STRANĚ OBJEKTU PŘILÉHÁ PROSTORNÁ GARÁŽ PRO JEDNO AUTO. V PODKROVÍ JSOU NAVRŽENY TŘI POKOJE, Z NICHŽ DVA MAJÍ VÝMĚRU NAD 12 M<sup>2</sup> A VELKÁ KOUPELNA S VANOU, WC A UMYVADLEM (MOŽNOST UMÍSTIT DVĚ UMYVADLA).

DŮM CYPŘIŠEK II VZNIKL NA ZÁKLADĚ POPTÁVKY NAŠICH KLIENTŮ O VARIANTU DOMU CYPŘIŠEK I, KTERÁ BY MĚLA VÍCE ÚLOŽNÝCH PROSTORŮ A PROSTORNĚJŠÍ KOUPELNU V PODKROVÍ.

Z ARCHITEKTONICKÉHO HLEDISKA JE CYPŘIŠEK II DOMEM JEDNODUCHÝM A

STŘÍZLIVÝM. TVOŘÍ HO DVĚ K SOBĚ TĚSNĚ PŘILÉHAJÍCÍ HMOTY - PATROVÁ HMOTA OBYTNÉ ČÁSTI KRYTÁ SEDLOVOU STŘECHOU O SKLONU 36° A PŘÍZEMNÍ HMOTA GARÁŽE KRYTÁ NAVAZUJÍCÍ PULTOVOU STŘECHOU O SKLONU 16°. VSTUP DO DOMU JE KRYT PLOCHOU MARKÝZOU. DŮM JE V NÁVRHU ŘEŠEN JAKO OMÍTANÝ V KOMBINACI DVOU BAREV OMÍTKY - BÍLÉ A ŠEDÉ. ELEGANTNÍ ŠEDÁ OMÍTKA TVOŘÍ PÁSY, KTERÉ VE FASÁDĚ PŘESNĚ KORESPONDUJÍ S UMÍSTĚNÍM OKEN. OKNA MAJÍ VĚTŠINOU VYŠŠÍ PARAPETY, POUZE HLAVNÍ PROSVĚTLENÍ OBÝVACÍHO POKOJE S JÍDELNOU TVOŘÍ VELKÉ PROSKLENÉ PLOCHY BEZ PARAPETU. HLAVNÍ OBYTNÁ MÍSTNOST JE TAK PŘÍMO PROPOJENÁ S TERASOU A ZAHRADOU.

RODINNÝ DŮM CYPŘIŠEK II JE DOMEM VHDNÝM ZEJMÉNA PRO MALÉ PŘÍMĚSTSKÉ I VENKOVSKÉ PARCELY. JE URČEN PRO TY, KTEŘÍ CHTĚJÍ I NA MALÉM PROSTORU ZAJISTIT VŠE, CO DNES MODERNÍ BYDLENÍ VYŽADUJE, A TO ZA VELMI PŘÍZNIVOU CENU. OPTIMÁLNÍ ORIENTACE VSTUPU DO DOMU JE NA VÝCHOD. DALŠÍ MOŽNÉ ORIENTACE JSOU OD SEVERU AŽ PO ZÁPAD.



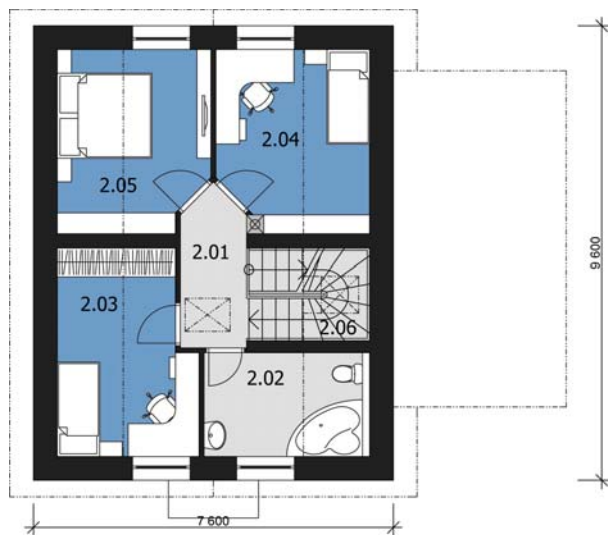
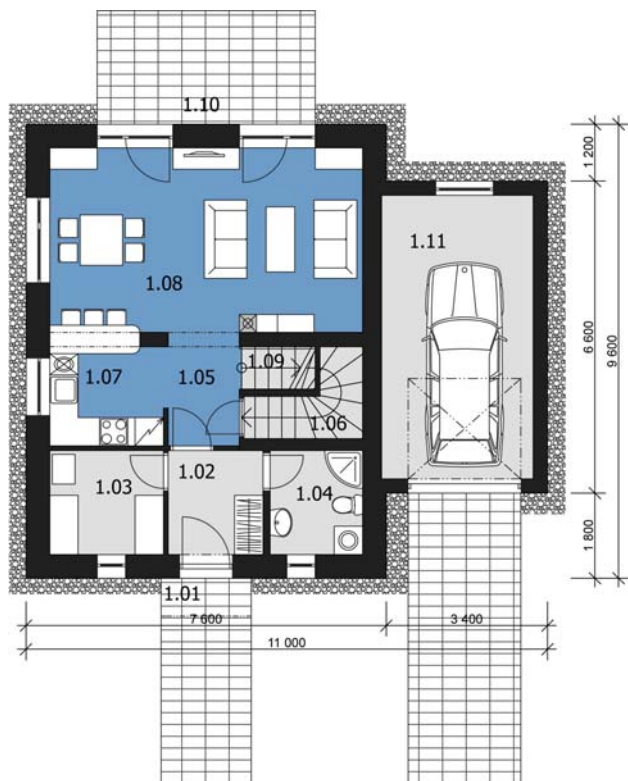
POHLED ZAHRADNÍ



POHLED BOČNÍ (KUCHYNĚ)



# CYPŘÍŠEK II

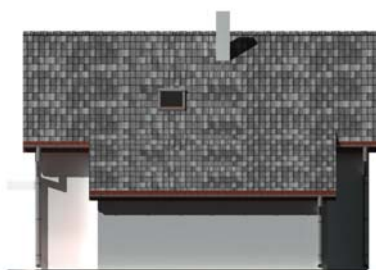


**MÍSTNOSTI PŘÍZEMÍ:** 1.01 KRYTÝ VSTUP ■ 1.02 ZÁDVEŘÍ 4,4 M<sup>2</sup> ■ 1.03 TECH. MÍSTNOST 5,3 M<sup>2</sup> ■ 1.04 KOUPELNA A WC 4,3 M<sup>2</sup> ■ 1.05 SCHODIŠŤOVÁ HALA 3,6 M<sup>2</sup> ■ 1.06 KOMORA 3,2 M<sup>2</sup> ■ 1.07 KUCHYŇĚ 5,5 M<sup>2</sup> ■ 1.08 OBÝVACÍ POKOJ A JÍDELNA 25,6 M<sup>2</sup> ■ 1.09 SCHODIŠŤĚ 5,0 M<sup>2</sup> ■ 1.10 TERASA ■ 1.11 GARÁŽ 19,2 M<sup>2</sup>

**MÍSTNOSTI PODKROVÍ:** 2.01 SCHODIŠŤOVÁ HALA 3,8 M<sup>2</sup> ■ 2.02 KOUPELNA A WC 7,7 M<sup>2</sup> ■ 2.03 LOŽNICE 12,0 M<sup>2</sup> ■ 2.04 LOŽNICE 11,9 M<sup>2</sup> ■ 2.05 LOŽNICE 12,0 M<sup>2</sup> ■ 2.06 SCHODIŠŤĚ 5,0 M<sup>2</sup>



POHLED ULIČNÍ



POHLED BOČNÍ

