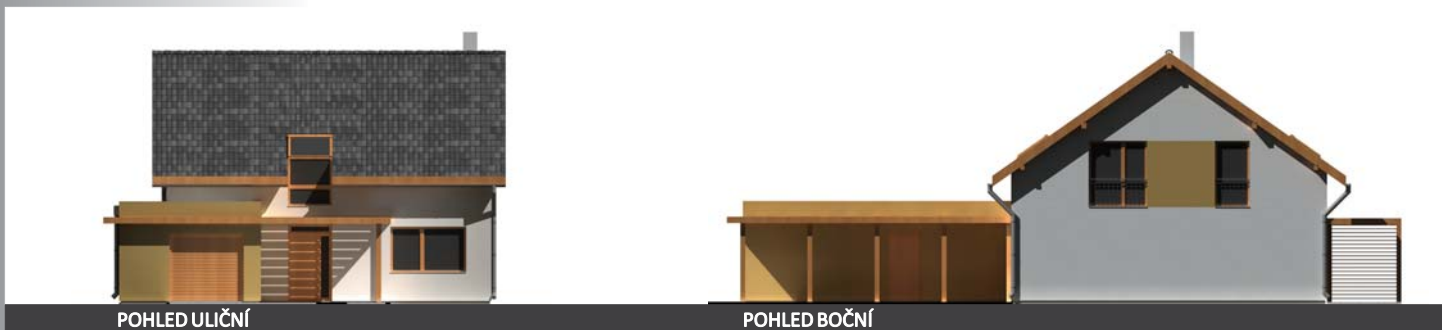




DOUGLASKA II JE RODINNÝ DŮM PATŘÍCÍ MEZI VELKÉ RODINNÉ DOMY. V DISPOZICI PŘÍZEMÍ JE ODDĚLENA ČÁST OBYTNÁ OD ČÁSTI PROVOZNÍ (GARÁŽ SE SKLADEM). VEDLE GARÁŽE JE JEŠTĚ DRUHÉ KRYTÉ PARKOVACÍ STÁNÍ. OBYTNÁ ČÁST JE PŘÍSTUPNÁ PŘES PROSTORNÉ ZÁDVEŘÍ ZE KTERÉHO JSOU VSTUPY DO PRACOVNY, KOUPELNY S WC, UMYVADLEM A SPRCHOU, TECHNICKÉ MÍSTNOSTI S KOTLEM (ODKUD JE DÁLE PŘÍSTUP DO ÚLOŽNÉHO PROSTORU POD SCHODY) A DO SCHODIŠŤOVÉHO PROSTORU. ODTUD SE DÁLE VSTUPUJE DO HLAVNÍHO OBYTNÉHO PROSTORU S KUCHYŇSKÝM KOUTEM. VELKÝ OBYVACÍ PROSTOR JE PŘÍMO NAPOJEN NA TERASU S PERGOLOU PRO PŘÍJEMNÉ LETNÍ POSEZENÍ. V OBYVACÍM POKOJI JE V NÁVRHU POČÍTÁNO S UMÍSTĚNÍM KRBU NEBO KRBOVÝCH KAMEN. PODKROVÍ JE PŘÍSTUPNÉ PO POHODLNÉM SCHODIŠŤI S MEZIPODESTOU. V PATŘE JSOU SITUOVÁNY TŘI LOŽNICE, VELKÁ KOUPELNA S VANOU, SPRCHOU, WC A DVĚMA UMYVADLY. DVĚ LOŽNICE JSOU STEJNĚ VELKÉ A V NÁVRHU JE S NIMI UVAŽOVÁNO JAKO S POKOJI PRO DĚTI, TŘETÍ LOŽNICE - LOŽNICE RODIČŮ - JE O NĚCO VĚTŠÍ. OPROTI DOUGLASC I JE DOUGLASKA II VARIANTOU DISPOZIČNÍHO ŘEŠENÍ S JINAK UMÍSTĚNÝM SCHODIŠŤEM A DŮRAZEM NA VELKÉ, VZDUŠNÉ PROSTORY. MODERNĚ ŘEŠENÝ RODINNÝ DŮM DOUGLASKA II JE TVOŘEN DVĚMA HMOTAMI -

PATROVOU KLASICKY ŘEŠENOU HMOTOU OBYTNÉ PARTIE DOMU A PŘÍZEMNÍ PLOCHOSTŘECHOU HMOTOU GARÁŽE SE SKLADEM. OBYTNÁ ČÁST JE KRYTA JEDNODUCHOU SEDLOVOU STŘECHOU O SKLONU 35°. Z ULIČNÍ STRANY TVOŘÍ POHLEDOVOU DOMINANTU PRÁVĚ PŘEDSAZENÁ HMOTA GARÁŽE A VÝRAZNÝ PRVEK KRYTÝ PARKOVACÍHO STÁNÍ A VSTUPU DO DOMU. ZE STRANY ZAHRADY JE NA TERASE NAVRŽENA PERGOLA ZTVÁRNĚNÁ PODOBNĚ JAKO KRYTÉ STÁNÍ PRO AUTOMOBIL. DOMU DÁLE DOMINUJÍ LOMENÁ OKNA V PODKROVÍ, KTERÁ PROSVĚTLUJÍ PROSTOR SCHODIŠŤE A DVĚ LOŽNICE. DÁLE JE DOMINANTNÍM PRVKEM BOČNÍ FASÁDA, KTERÁ JE PÁSOVÝMI OKNY POJEDNÁNA VE STYLU ČÁRKOVÉHO KÓDU (TO DOVOLIL PRÁVĚ DISPOZIČNÍ POSUN SCHODIŠŤE). FASÁDY JSOU POJEDNÁNY V KOMBINACI BÍLE OMÍTANÝCH PARTIÍ A ČÁSTÍ OMÍTANÝCH ŽLUTO-OKROVOU BARVOU. DŮLEŽITÝM ARCHITEKTONICKÝM PRVKEM JSOU POUŽITÉ DŘEVĚNÉ PRVKY PERGOL.

SVÝM MODERNÍM ŘEŠENÍM JE RODINNÝ DŮM DOUGLASKA II VHODNÝ PRO MĚSTSKÉ I PŘÍMĚSTSKÉ PARCELY SE STŘEDNÍ A VĚTŠÍ PLOŠNOU VÝMĚROU. DŮM JE VHODNÝ I NA ÚZKÉ PARCELY. NEJLÉPE SE HODÍ NA ROVINATÝ POZEMEK, IDEÁLNÍ ORIENTACE VSTUPU JE OD ZÁPADU, PŘES SEVER, AŽ PO VÝCHOD.



POHLED ULIČNÍ

POHLED BOČNÍ



DOUGLASKA II



MÍSTNOSTI PŘÍZEMÍ: 1.01 ZÁDVEŘÍ 8,2 M² ■ 1.02 KOUPELNA A WC 4,2 M² ■ 1.03 KOMORA A ÚLOŽNÝ PROSTOR POD SCHODY 7,3 M² ■ 1.04 PRACOVNA 13,3 M² ■ 1.05 CHODBA 4,1 M² ■ 1.06 OBÝVACÍ POKOJ S JÍDELNOU 29,4 M² ■ 1.07 KUCHYŇSKÝ KOUT 13,8 M² ■ 1.08 SCHODIŠTĚ 6,1 M² ■ 1.09 SKLAD 8,5 M² ■ 1.10 GARÁŽ 20,2 M² ■ 1.11 TERASA ■ 1.12 KRYTÝ VSTUP A PARKOVACÍ STÁNÍ

MÍSTNOSTI PODKROVÍ: 2.01 SCHODIŠŤOVÁ HALA 12,2 M² ■ 2.02 KOUPELNA A WC 8,2 M² ■ 2.03 LOŽNICE 16,5 M² ■ 2.04 LOŽNICE 16,7 M² ■ 2.05 LOŽNICE 18,5 M²



POHLED ZAHRADNÍ



POHLED BOČNÍ (GARÁŽ)

www.projektyRD.cz



KONTAKT: WEB: WWW.PROJEKTYRD.CZ ■ E-MAIL: INFO@PROJEKTYRD.CZ, ARCHITEKT@PROJEKTYRD.CZ ■ INFOLINKA: 722 160 936, 311 215 386 ■
BANKOVNÍ SPOJENÍ: 150496179/0300 ■ ADRESA: OKRUŽNÍ 2054, NYMBURK, 288 02 ■ ADRESA ATELIÉRU: KOSTOMLATSKÁ 2188, NYMBURK, 288 02
KONTAKTNÍ OSOBY: ING. BOLESLAV PLUCNARA (607 100 051) ■ ING. DALIBOR ANDREJS (728 849 834) ■ ING. ARCH. ING. MICHAELA ANDREJSOVÁ (722 160 936)