



RODINNÝ DŮM FÍK I SPADÁ DO KATEGORIE MALÝCH RODINNÝCH DOMŮ. NABÍZÍ MOŽNOST BYDLENÍ OPTIMÁLNĚ ČTYŘČLENNÉ AŽ PĚTIČLENNÉ RODINY. DO DOMU SE VCHÁZÍ PŘES ZÁDVEŘÍ, ODKUD JSOU PŘÍSTUPY DO MALÉHO WC S TECHNICKOU MÍSTNOSTÍ A DO KOMORY POD SCHODY. V DISPOZICI PŘÍZEMÍ JE UMÍSTĚN HLAVNÍ OBYTNÝ PROSTOR S KUCHYŇSKÝM KOUTEM. Z OBYVACÍHO POJE JE VSTUP DO POKOJE, KTERÝ LZE UŽÍVAT JAKO LOŽNICI, PRACOVNU NEBO TŘEBA POKOJ PRO HOSTY. Z HLAVNÍHO OBYTNÉHO PROSTORU SE VSTUPUJE NA SCHODIŠTĚ DO PATRA DOMU. ZDE JSOU SITUOVÁNY TŘI POKOJE A VELKÁ KOUPELNA S VANOU, WC A UMYVADLEM. V NÁVRHU JE DŮM ŘEŠEN BEZ KRYTÉHO PARKOVACÍHO STÁNÍ ČI GARÁŽE. V PŘÍPADĚ ZÁJMU O OBJEKT S GARÁŽÍ, PAK JE K DISPOZICI TYPOVÝ RODINNÝ DŮM FÍK II.

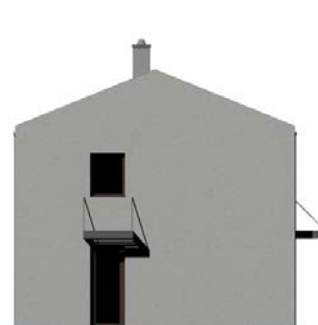
Z HLEDISKA ARCHITEKTONICKÉHO ŘEŠENÍ JE RODINNÝ DŮM FÍK I

NAVŘEN JAKO JEDNODUCHÝ KVÁDR S DŮRAZEM NA ŠTÍTOVÉ STĚNY, KTERÉ JSOU POJEDNÁNY BÍLOU OMÍTKOU. ZBYLÉ STĚNY JSOU PAK NAVŘENY JAKO OBLOŽENÉ DŘEVEM, ALE JE MOŽNÉ JE ZREALIZOVAT ROVNĚŽ JAKO OMÍTANÉ, NEJLÉPE V KONTRASTNÍ BARVĚ OPROTI STĚNÁM ŠTÍTOVÝM. KOMPAKTNÍ RODINNÝ DŮM FÍK I SE SVÝM STŘÍZLIVÝM ŘEŠENÍM HODÍ PRO MĚSTSKÉ I PŘÍMĚSTSKÉ POZEMKY, NEJLÉPE PRO ROVINNÉHO ČI MÍRNĚ SVAŽITÉHO CHARAKTERU.

RODINNÝ DŮM FÍK I JE NAVŘEN ZEJMÉNA PRO MALÉ A STŘEDNÍ PARCELY. DŮM SE HODÍ I NA MĚNĚ PŘÍZNIVĚ ORIENTOVANÉ PARCELY, NAPŘÍKLAD SE VSTUPEM OD JIHU. FÍK I ZAUJME SVÝM STŘÍZLIVÝM MODERNÍM POJETÍM, S DŮRAZEM NA ČISTOTU HMOTY A CELKOVOU JEDNODUCHOST.

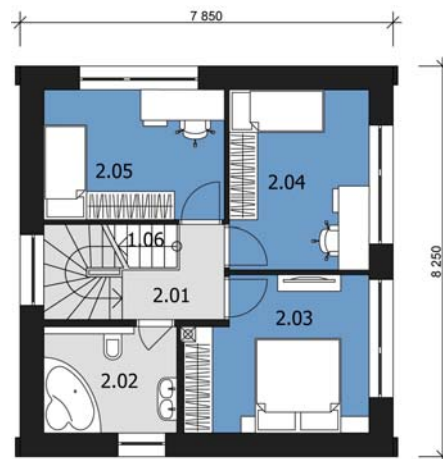
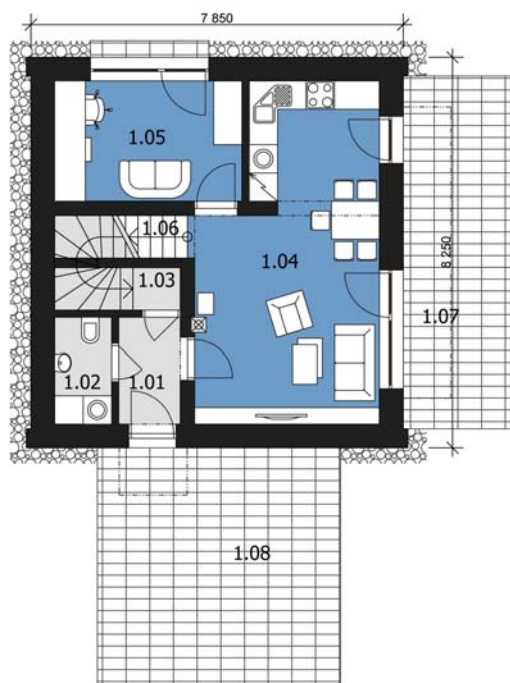


POHLED BOČNÍ



POHLED ULIČNÍ



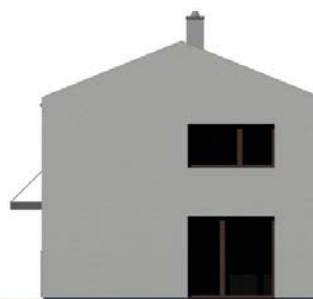


MÍSTNOSTI PŘÍZEMÍ: 1.01 ZÁDVEŘÍ 3,3 M² ■ 1.02 WC A TECHNICKÁ MÍSTNOST 2,7 M² ■ 1.03 KOMORA 2,4 M² ■ 1.04 OBÝVACÍ POKOJ, JÍDELNA A KUCHYŇĚ 25,6 M² ■ 1.05 PRACOVNA 10,6 M² ■ 1.06 SCHODIŠTĚ 4,3 M² ■ 1.07 TERASA ■ 1.08 ZPEVNĚNÁ PLOCHA PRO PARKOVÁNÍ AUTA

MÍSTNOSTI PATRA: 2.01 SCHODIŠŤOVÁ HALA 3,3 M² ■ 2.02 KOUPELNA A WC 6,3 M² ■ 2.03 LOŽNICE 12,0 M² ■ 2.04 LOŽNICE 11,2 M² ■ 2.05 LOŽNICE 10,5 M²



POHLED BOČNÍ



POHLED ZAHRADNÍ