



JABLOŇ JE DŮM PATŘÍCÍ MEZI STŘEDNĚ VELKÉ RODINNÉ DOMY. V NÁVRHU JE ŘEŠEN BEZ GARÁŽE, S KRYTÝM PARKOVACÍM STÁNÍM VEDLE DOMU, PŘED PROSTOREM SKLADU. V DISPOZICI PŘÍZEMÍ JE ŘEŠENO PROSTORNÉ ZÁDVEŘÍ S PŘÍMO NAPOJENOU ŠATNOU. ZE ZÁDVEŘÍ SE VSTUPUJE DO CHODBY, ODKUD JSOU PŘÍSTUPNÉ DALŠÍ MÍSTNOSTI PŘÍZEMÍ. JEDNÁ SE O PROSTORNÝ OBÝVACÍ POKOJ S KUCHYNÍ A JÍDELNOU, PRACOVNU, KOUPELNU SE SPRCHOU, UMYVADLEM, WC A MÍSTEM PRO PRAČKU, KOMORU A ÚLOŽNÝ PROSTOR POD SCHODY. SOUČÁSTÍ MALÉ KOUPELNY JE I PROSTOROVĚ ODDĚLENÉ MÍSTO PRO SITUOVÁNÍ KOTLE. NA PROSTOR OBÝVACÍHO POKOJE A JÍDELNY PŘÍMO NAVAZUJE VENKOVNÍ TERASA, KTEROU KRYJE PŘÍJEMNÁ PERGOLA. V OBÝVACÍM POKOJI JE V NÁVRHU POČÍTÁNO S UMÍSTĚNÍM KRBU NEBO KRBOVÝCH KAMEN. Z HLAVNÍHO OBYTNÉHO PROSTORU SE VYSTUPUJE PO SCHODIŠTI DO PODKROVÍ. ZDE JE Z PROSTORNÉ SCHODIŠŤOVÉ HALY PŘÍSTUP DO TŘÍ LOŽNIC, Z NICHŽ JEDNA JE ŘEŠENA V NÁVRHU JAKO LOŽNICE RODIČŮ A JE Z NÍ VSTUP DO ŠATNY.

DÁLE JE V PODKROVÍ K DISPOZICI VELKÁ KOUPELNA S VANOU A DVĚMA UMYVADLY A ODDĚLENÉ WC. V INTERIÉRU PODKROVÍ JE ZAJÍMAVĚ ŘEŠENA OBLOUKOVÁ STĚNA Z LUXFERŮ, KTERÁ KOUPELNU PŘISVĚTLUJE. KLASICKY ŘEŠENÝ RODINNÝ DŮM **JABLOŇ** JE TVOŘEN DVĚMA NA SEBE NAVAZUJÍCÍMI HMOTAMI - PATROVOU HMOTOU OBYTNÉ ČÁSTI DOMU A PŘÍZEMNÍ HMOTOU SKLADU. PATROVÁ HMOTA JE KRYTA JEDNODUCHOU SEDLOVOU STŘECHOU SE SKLONEM 35°, NA NÍŽ NAVAZUJE PULTOVÁ STŘECHA NAD ZÁDVEŘÍM O SKLONU 16°. FASÁDY JSOU POJEDNÁNY V KOMBINACI BÍLÉ A ORANŽOVÉ BARVY. VÝRAZNÝM PRVKEM ARCHITEKTURY JE PERGOLA KRYJÍCÍ TERASU A KRYTÍ VSTUPU MARKÝZOU PODOBNÉ KONSTRUKCE.

SVÝM ŘEŠENÍM JE RODINNÝ DŮM **JABLOŇ** VHODNÝ PRO MĚSTSKÉ, PŘÍMĚSTSKÉ I VENKOVSKÉ PARCELY SE STŘEDNÍ A VĚTŠÍ VÝMĚROU. DŮM SE NEJLÉPE HODÍ NA ROVINATÝ POZEMEK, IDEÁLNÍ ORIENTACE VSTUPU JE OD VÝCHODU PŘES SEVER AŽ PO ZÁPAD.



POHLED ZAHRADNÍ

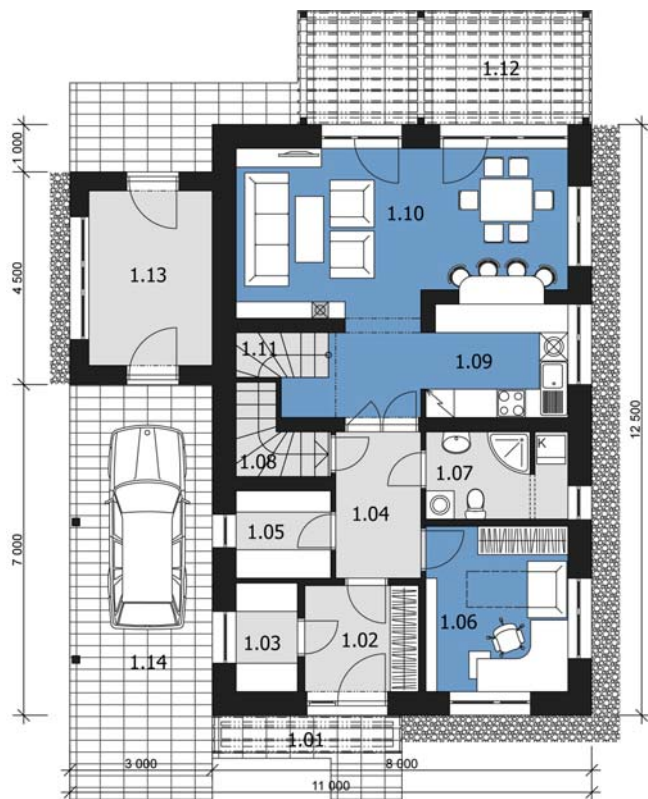


POHLED BOČNÍ



JABLOŇ

Ú N

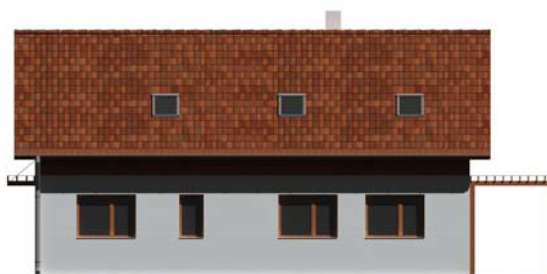


MÍSTNOSTI PŘÍZEMÍ: 1.01 KRYTÝ VSTUP ■ 1.02 ZÁDVEŘÍ 5,4 M² ■ 1.03 ŠATNA 2,3 M² ■ 1.04 CHODBA 5,6 M² ■ 1.05 KOMORA 2,7 M² ■ 1.06 PRACOVNA 10,5 M² ■ 1.07 KOUPELNA A WC, TECH. M. 5,4 M² ■ 1.08 ÚLOŽNÝ PROSTOR POD SCHODY 2,8 M² ■ 1.09 KUCHYŇE 11,5 M² ■ 1.10 OBÝVACÍ POKOJ A JÍDELNA 23,7 M² ■ 1.11 SCHODIŠTĚ 4,8 M² ■ 1.12 TERASA ■ 1.13 SKLAD ■ 1.14 KRYTÉ PARKOVACÍ STÁNÍ

MÍSTNOSTI PODKROVÍ: 2.01 SCHODIŠŤOVÁ HALA 6,9 M² ■ 2.02 KOUPELNA 6,0 M² ■ 2.03 WC 1,7 M² ■ 2.04 LOŽNICE 15,3 M² ■ 2.05 LOŽNICE 15,3 M² ■ 2.06 ŠATNA 5,4 M² ■ 2.07 LOŽNICE 17,5 M²



POHLED ULIČNÍ



POHLED BOČNÍ

www.projektyRD.cz

