



JALOVEC III JE MALÝ RODINNÝ DŮM URČENÝ PRO BYDLENÍ OPTIMÁLNĚ 4 ČLENNÉ RODINY. DISPOZIČNĚ JE ŘEŠEN EKONOMICKY, S DŮRAZEM NA VYTVOŘENÍ ÚLOŽNÝCH PROSTOR V PODKROVÍ I V TAKTO MALÉM DOMĚ. V PŘÍZEMÍ JE SITUOVÁN OBÝVACÍ POKOJ S JÍDELNOU, ČÁSTEČNĚ PROSTOROVĚ ODDĚLENÁ KUCHYŇĚ, MALÁ KOUPELNA S WC, UMYVADLEM, SPRCHOU A MÍSTEM PRO PRAČKU, TECHNICKÁ MÍSTNOST S PROSTOREM PRO KOTEL A SCHODIŠTĚ DO PODKROVÍ. V PODKROVÍ JSOU DVĚ LOŽNICE, PROSTORNÁ ŠATNA A VELKÁ KOUPELNA S VANOU, WC, BIDETEM A UMYVADLEM. Z DŮVODŮ MINIMALIZACE NÁKLADŮ NA VÝSTAVBU TOHOTO RODINNÉHO DOMU JE NAVRŽEN S KRYTÝM PARKOVACÍM STÁNÍM.

RODINNÝ DŮM **JALOVEC III** VYCHÁZÍ Z ŘEŠENÍ DOMU **JALOVEC I** A VZNIKL NA ZÁKLADĚ PŘÁNÍ NAŠICH KLIENTŮ O VYTVOŘENÍ DISPOZICE S VĚTŠÍ KOUPELNOU V PODKROVÍ A SAMOSTATNOU ŠATNOU.

RODINNÝ DŮM **JALOVEC III** JE NAVRŽEN V TRADIČNÍM DUCHU. JEDNÁ SE O

OBDELNÍKOVÝ PŮDORYS, NAD NÍMŽ JE VYSTAVĚNA JEDNODUCHÁ HMOTA KRYTÁ SEDLOVOU STŘECHOU O SKLONU 36°, PŘILÉHAJÍCÍ PARKOVACÍ STÁNÍ PRO AUTOMOBIL KRYJE NAVAZUJÍCÍ PULTOVÁ STŘECHA O SKLONU 26°. VSTUP DO DOMU JE CHRÁNĚN PLOCHOU STŘÍŠKOU. TĚMĚŘ VŠECHNA OKNA V OBJEKTU JSOU Z DŮVODU SNAŽŠÍ ZAŘIDITELNOSTI INTERIÉRU NAVRŽENA S PARAPETEM, POUZE DVĚ OKNA V OBÝVACÍM POKOJI JSOU UVAŽOVÁNA S NULOVÝM PARAPETEM, PRO PŘÍMÉ PROPOJENÍ S TERASOU A ZAHRADOU. V NÁVRHU JE FASÁDA DOMU ŘEŠENA V KOMBINACI BÍLE OMÍTANÉHO PŘÍZEMÍ A MODŘE OMÍTANÉHO PODKROVÍ.

RODINNÝ DŮM **JALOVEC III** SE HODÍ PRO MALÉ PŘÍMĚSTSKÉ A VENKOVSKÉ PARCELY A JE VHODNÝ PRO TY, KTEŘÍ UVAŽUJÍ O CO MOŽNÁ NEJEKONOMIČTĚJŠÍ VARIANTĚ BYDLENÍ V RODINNÉM DOMĚ, PŘI SPLNĚNÍ VŠECH SOUČASNÝCH POŽADAVKŮ NA JEHO KVALITU. OPTIMÁLNÍ ORIENTACE VSTUPU DO DOMU JE OD VÝCHODU, PŘES SEVER AŽ PO ZÁPAD.

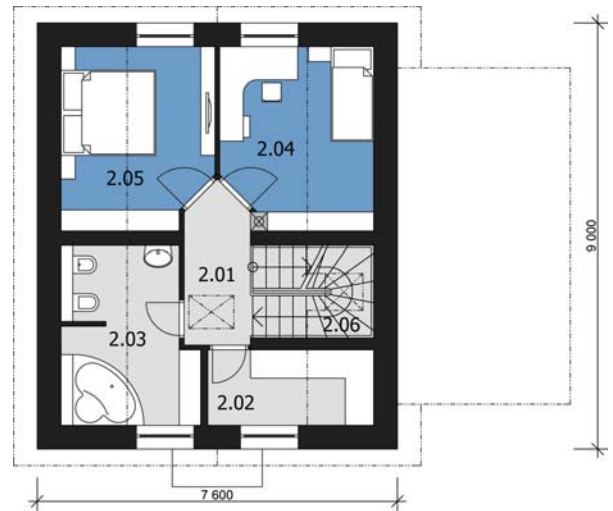


POHLED ZAHRADNÍ



POHLED BOČNÍ





MÍSTNOSTI PŘÍZEMÍ: 1.01 KRYTÝ VSTUP ■ 1.02 ZÁDVEŘÍ 3,2 M² ■ 1.03 KOUPELNA A WC 3,8 M² ■ 1.04 TECHNICKÁ MÍSTNOST 3,2 M² ■ 1.05 SCHODIŠŤOVÁ HALA 3,1 M² ■ 1.06 KOMORA 3,1 M² ■ 1.07 KUCHYNĚ 5,1 M² ■ 1.08 OBÝVACÍ POKOJ A JÍDELNA 25,6 M² ■ 1.09 SCHODIŠŤ 5,0 M² ■ 1.10 TERASA ■ 1.11 KRYTÉ PARKOVACÍ STÁNÍ

MÍSTNOSTI PATRA: 2.01 SCHODIŠŤOVÁ HALA 4,5 M² ■ 2.02 KOUPELNA A WC 5,6 M² ■ 2.03 LOŽNICE 10,1 M² ■ 2.04 LOŽNICE 11,9 M² ■ 2.05 LOŽNICE 12,0 M² ■ 2.06 SCHODIŠŤ 5,0 M²



POHLED ULIČNÍ



POHLED BOČNÍ