



**JALOVEC II** JE MALÝ RODINNÝ DŮM URČENÝ PRO BYDLENÍ OPTIMÁLNĚ 4 ČLENNÉ RODINY. DISPOZIČNĚ JE ŘEŠEN VELMI EKONOMICKY A V MNOHA OHLEDECH MINIMÁLNĚ. V PŘÍZEMÍ JE SITUOVÁN OBÝVACÍ POKOJ S JÍDELNOU, ČÁSTEČNĚ PROSTOROVĚ ODDĚLENÁ KUCHYŇĚ, MALÁ KOUPELNA S WC, UMYVADLEM, SPRCHOU A MÍSTEM PRO PRAČKU, TECHNICKÁ MÍSTNOST S PROSTOREM PRO KOTEL A SCHODIŠTĚ DO PODKROVÍ. V PODKROVÍ JSOU TŘI LOŽNICE A KOUPELNA S VANOU, WC A UMYVADLEM. Z DŮVODŮ MINIMALIZACE NÁKLADŮ NA VÝSTAVBU TOHOTO RODINNÉHO DOMU JE NAVRŽEN BEZ GARÁŽE I KRYTÉHO PARKOVACÍHO STÁNÍ. S PARKOVÁNÍM VOZU JE V NÁVRHU POČÍTÁNO NA ZPEVNĚNÉ PLOŠE PŘED DOMEM VEDLE VSTUPU.

RODINNÝ DŮM **JALOVEC II** VYCHÁZÍ Z ŘEŠENÍ DOMU **JALOVEC I** A VZNIKL NA ZÁKLADĚ NEJČASTĚJŠÍHO PŘÁNÍ NAŠICH KLIENTŮ O ZRUŠENÍ KRYTÉHO STÁNÍ PRO AUTOMOBIL.

RODINNÝ DŮM **JALOVEC II** JE NAVRŽEN V TRADIČNÍM DUCHU. JEDNÁ SE O

OBDELNÍKOVÝ PŮDORYS, NAD NÍMŽ JE VYSTAVĚNA JEDNODUCHÁ HMOTA KRYTÁ SEDLOVOU STŘECHOU O SKLONU 36°. VSTUP DO DOMU JE CHRÁNĚN STŘÍŠKOU O SKLONU 22°. TĚMĚŘ VŠECHNA OKNA V OBJEKTU JSOU Z DŮVODU SNAŽŠÍ ZAŘADITELNOSTI INTERIÉRU NAVRŽENA S PARAPETEM, POUZE DVĚ OKNA V OBÝVACÍM POKOJI JSOU UVAŽOVÁNA S NULOVÝM PARAPETEM, PRO PŘÍMÉ PROPOJENÍ S TERASOU A ZAHRADOU. V NÁVRHU JE FASÁDA DOMU ŘEŠENA V OBKLADU CIHELNÝMI PÁSKY REŽNĚ BARVY, KTERÉ SE HODÍ K ČERNÉ STŘEŠE.

RODINNÝ DŮM **JALOVEC II** SE HODÍ PRO MALÉ PŘÍMĚSTSKÉ A VENKOVSKÉ PARCELY A JE VHODNÝ PRO TY, KTERÍ UVAŽUJÍ O CO MOŽNÁ NEJEKONOMIČTĚJŠÍ VARIANTĚ BYDLENÍ V RODINNÉM DOMĚ, PŘI SPLNĚNÍ VŠECH SOUČASNÝCH POŽADAVKŮ NA JEHO KVALITU. HLAVNÍM POZITIVEM TYPOVÉHO RODINNÉHO DOMU **JALOVEC II** JE MOŽNOST JEHO OSAZENÍ I NA MIMOŘÁDNĚ ÚZKÉ PARCELY. OPTIMÁLNÍ ORIENTACE VSTUPU DO DOMU JE OD VÝCHODU, PŘES SEVER AŽ PO ZÁPAD.

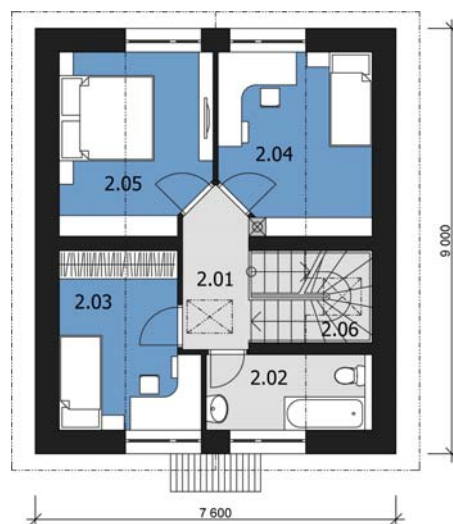
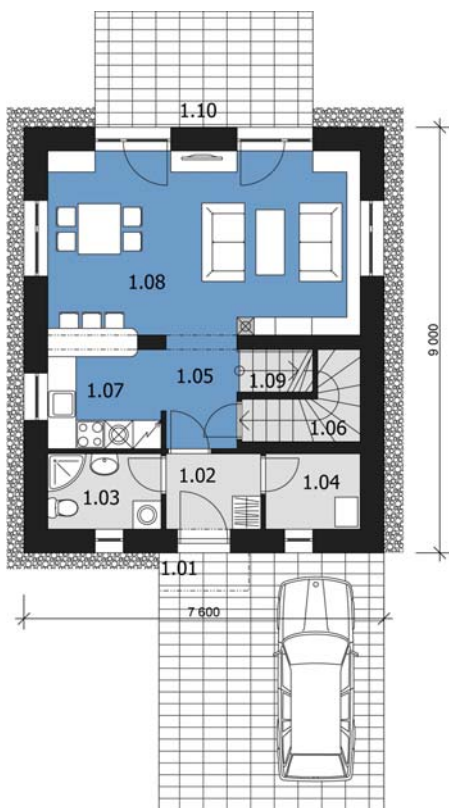


POHLED ULIČNÍ



POHLED BOČNÍ





**MÍSTNOSTI PŘÍZEMÍ:** 1.01 KRYTÝ VSTUP ■ 1.02 ZÁDVEŘÍ 3,2 M<sup>2</sup> ■ 1.03 KOUPELNA A WC 3,8 M<sup>2</sup> ■ 1.04 TECHNICKÁ MÍSTNOST 3,2 M<sup>2</sup> ■ 1.05 SCHODIŠŤOVÁ HALA 3,1 M<sup>2</sup> ■ 1.06 KOMORA 3,1 M<sup>2</sup> ■ 1.07 KUCHYŇĚ 5,1 M<sup>2</sup> ■ 1.08 OBÝVACÍ POKOJ A JÍDELNA 25,6 M<sup>2</sup> ■ 1.09 SCHODIŠŤĚ 5,0 M<sup>2</sup> ■ 1.10 TERASA

**MÍSTNOSTI PATRA:** 2.01 SCHODIŠŤOVÁ HALA 4,5 M<sup>2</sup> ■ 2.02 KOUPELNA A WC 5,6 M<sup>2</sup> ■ 2.03 LOŽNICE 10,3 M<sup>2</sup> ■ 2.04 LOŽNICE 11,9 M<sup>2</sup> ■ 2.05 LOŽNICE 12,0 M<sup>2</sup> ■ 2.05 SCHODIŠŤĚ 5,0 M<sup>2</sup>



POHLED ZAHRADNÍ



POHLED BOČNÍ