



**JALOVEC I** JE MALÝ RODINNÝ DŮM URČENÝ PRO BYDLENÍ OPTIMÁLNĚ 4 ČLENNÉ RODINY. DISPOZIČNĚ JE ŘEŠEN VELMI EKONOMICKY A V MNOHA OHLEDECH MINIMÁLNĚ. V PŘÍZEMÍ JE SITUOVÁN OBÝVACÍ POKOJ S JÍDELNOU, ČÁSTEČNĚ PROSTOROVĚ ODDĚLENÁ KUCHYŇ, MALÁ KOUPELNA S WC, UMYVADLEM, SPRCHOU A MÍSTEM PRO PRAČKU, TECHNICKÁ MÍSTNOST S PROSTOREM PRO KOTEL A SCHODIŠTĚ DO PODKROVÍ. V PODKROVÍ JSOU TŘI LOŽNICE (Z NICHŽ JEDNA MÁ VÝMĚRU VĚTŠÍ NEŽ 12 M<sup>2</sup>) A KOUPELNA S VANOU, WC A UMYVADLEM. Z DŮVODŮ MINIMALIZACE NÁKLADŮ NA VÝSTAVBU TOHOTO RODINNÉHO DOMU JE DŮM NAVRŽEN POUZE S KRYTÝM PARKOVACÍM STÁNÍM PŘILÉHAJÍCÍM K DELŠÍ STRANĚ OBJEKTU.

ROVNĚŽ ARCHITEKTURA RODINNÉHO DOMU **JALOVEC I** JE STŘÍZLIVÁ. JEDNÁ SE O OBDÉLNÍKOVÝ PŮDORYS, NAD NÍMŽ JE VYSTAVĚNA JEDNODUCHÁ HMOTA KRYTÁ SEDLOVOU STŘECHOU O SKLONU 36°. PARKOVACÍ STÁNÍ KRYJE PŘILÉHAJÍCÍ PULTOVÁ STŘECHA O SKLONU 26°.

VSTUP DO DOMU JE CHRÁNĚN PLOCHOU OBDÉLNÍKOVOU MARKÝZOU. TĚMĚŘ VŠECHNA OKNA V OBJEKTU JSOU Z DŮVODU SNAŽŠÍ ZAŘÍDITELNOSTI INTERIÉRU NAVRŽENA S PARAPETEM, POUZE DVĚ OKNA V OBÝVACÍM POKOJI JSOU UVAŽOVÁNA S NULOVÝM PARAPETEM, PRO PŘÍMÉ PROPOJENÍ S TERASOU A ZAHRADOU. V NÁVRHU JE DŮM VERTIKÁLNĚ ČLENĚN PÁSY RŮZNĚ BAREVNÝCH OMÍTEK (BÍLÉ A BĚŽOVOŽLUTÉ).

RODINNÝ DŮM **JALOVEC I** SE HODÍ PRO MALÉ PŘÍMĚSTSKÉ I VENKOVSKÉ PARCELY A JE VHODNÝ PRO TY, KTEŘÍ UVAŽUJÍ O CO MOŽNÁ NEJEKONOMIČTĚJŠÍ VARIANTĚ BYDLENÍ V RODINNÉM DOMĚ, PŘI SPLNĚNÍ VŠECH SOUČASNÝCH POŽADAVKŮ NA JEHO KVALITU. OPTIMÁLNÍ ORIENTACE VSTUPU DO DOMU JE NA VÝCHOD. DALŠÍ MOŽNÉ ORIENTACE JSOU OD SEVERU AŽ PO ZÁPAD, MOŽNÁ JE I ORIENTACE VSTUPU NA JIH.

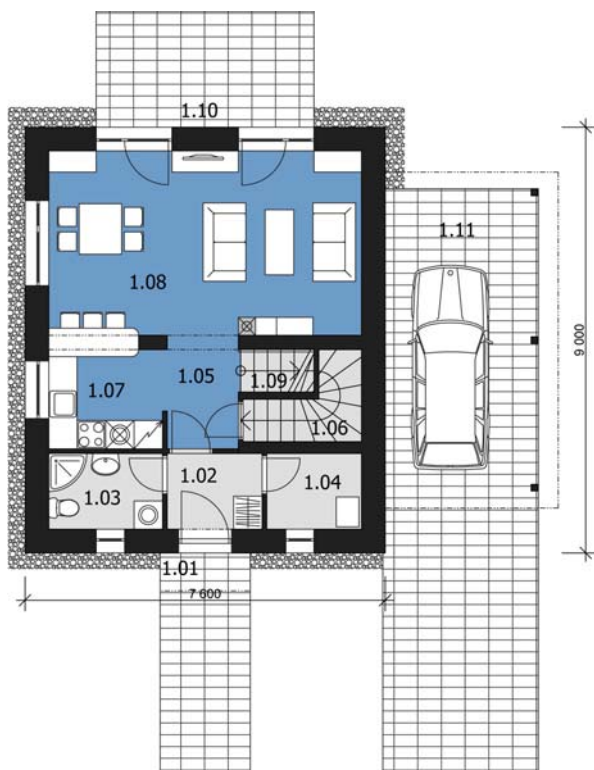


POHLED ULIČNÍ



POHLED BOČNÍ



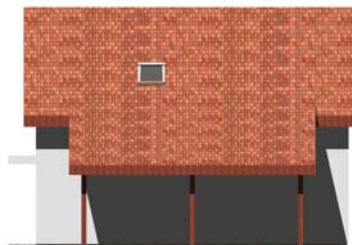


**MÍSTNOSTI PŘÍZEMÍ:** 1.01 KRYTÝ VSTUP ■ 1.02 ZÁDVEŘÍ 3,2 M<sup>2</sup> ■ 1.03 KOUPELNA A WC 3,8 M<sup>2</sup> ■ 1.04 TECHNICKÁ MÍSTNOST 3,2 M<sup>2</sup> ■ 1.05 SCHODIŠŤOVÁ HALA 3,1 M<sup>2</sup> ■ 1.06 KOMORA 3,1 M<sup>2</sup> ■ 1.07 KUCHYNĚ 5,1 M<sup>2</sup> ■ 1.08 OBÝVACÍ POKOJ A JÍDELNA 25,7 M<sup>2</sup> ■ 1.09 SCHODIŠŤĚ 5,0 M<sup>2</sup> ■ 1.10 TERASA ■ 1.11 KRYTÉ PARKOVACÍ STÁNÍ

**MÍSTNOSTI PATRA:** 2.01 SCHODIŠŤOVÁ HALA 4,5 M<sup>2</sup> ■ 2.02 KOUPELNA A WC 5,6 M<sup>2</sup> ■ 2.03 LOŽNICE 10,3 M<sup>2</sup> ■ 2.04 LOŽNICE 11,9 M<sup>2</sup> ■ 2.05 LOŽNICE 12,0 M<sup>2</sup> ■ 2.06 SCHODIŠŤĚ 5,0 M<sup>2</sup>



POHLED ZAHRADNÍ



POHLED BOČNÍ