



KAŠTAN JE RODINNÝ DŮM PATŘÍCÍ MEZI VELKÉ RODINNÉ DOMY. V DISPOZICI PŘÍZEMÍ JE ODDĚLENA ČÁST OBYTNÁ OD ČÁSTI PROVOZNÍ (GARÁŽ SE SKLADEM). PROPOJENÍ JE REALIZOVÁNO SKRZ TECHNICKOU MÍSTNOST S KOTLEM, ODKUD JE ZÁROVEŇ PŘÍSTUP DO ÚLOŽNÉHO PROSTORU POD SCHODY. OBYTNÁ ČÁST JE PŘÍSTUPNÁ PŘES PROSTORNÉ ZÁDVEŘÍ ZE KTERÉHO JE VSTUP DO CHODBY. Z TĚ SE DÁLE VSTUPUJE DO PRACOVNY, WC S UMYVÁTKEM, TECHNICKÉ MÍSTNOSTI A DO HLAVNÍHO OBYTNÉHO PROSTORU S ČÁSTEČNĚ PROSTOROVĚ ODDĚLENOU KUCHYNÍ A JÍDELNOU. V OBYVACÍM POKOJI JE V NÁVRHU POČÍTÁNO S UMÍSTĚNÍM KRBU NEBO KRBOVÝCH KAMEN. Z OBYVACÍHO POKOJE SE VYSTUPUJE PO SCHODIŠTI NEJPRVE NA MEZIPODESTU, ODKUD JE PŘÍSTUP DO PROSTORNÉ HERNY NAD GARÁŽÍ, S PŘÍMO NAVAZUJÍCÍM HYGIENICKÝM ZÁZEMÍM A SAUNOU. DÁLE PO SCHODIŠTI SE VYSTOUPÍ AŽ DO PODKROVÍ SE TŘEMI LOŽNICEMI, KOMOROU A VELKOU KOUPELNOU S VANOU, WC, UMYVADLEM A MÍSTEM PRO PRAČKU. JEDNA Z LOŽNIC (UVAŽOVÁNA JAKO LOŽNICE RODIČŮ) MÁ K DISPOZICI SAMOSTATNOU ŠATNU, DVĚ ZBÝVAJÍCÍ LOŽNICE JSOU STEJNĚ VELKÉ.

MODERNĚ ŘEŠENÝ RODINNÝ DŮM KAŠTAN JE TVOŘEN DVĚMA NA SEBE KOLMÝMI HMOTAMI, KTERÉ JSOU KRYTY JEDNODUCHÝMI SEDLOVÝMI STŘECHAMI O SKLONU 35° S HŘEBENY VE STEJNÉ VÝŠCE. Z ULIČNÍ STRANY TVOŘÍ POHLEDOVOU DOMINANTU ZAPUŠTĚNÝ KRYTÝ VSTUP. ZE STRANY ZAHRADNÍ JE TO PAK ZAPUŠTĚNÁ V ČÁSTI KRYTÁ TERASA. OKNA V PŘÍZEMÍ JSOU V HLAVNÍM OBYTNÉM PROSTORU ŘEŠENA BEZ PARAPETU, V PŘÍPADĚ OTVORŮ PŘÍMO NAVAZUJÍCÍCH NA TERASU, A S NÍZKÝM PARAPETEM U OKEN OKOLO JÍDELNÍHO KOUTU. OSTATNÍ OKNA V PŘÍZEMÍ JSOU S PARAPETEM. VÝRAZNĚ JE PROSKLENÍ ZÁDVEŘÍ Z ULIČNÍ STRANY. V PATŘE JSOU OKNA ROVNĚŽ S PARAPETEM, COŽ USNADŇUJE ZAŘIDITELNOST POKOJŮ. FASÁDY JSOU POJEDNÁNY V KOMBINACI BÍLE OMÍTANÝCH PARTIÍ A ČÁSTÍ OBLOŽENÝCH CIHELNÝMI PÁSKY.

SVÝM MODERNÍM ŘEŠENÍM JE RODINNÝ DŮM KAŠTAN VHODNÝ PRO MĚSTSKÉ I PŘÍMĚSTSKÉ PARCELY SE STŘEDNÍ A VĚTŠÍ PLOŠNOU VÝMĚROU. DŮM SE NEJLÉPE HODÍ NA ROVINATÝ POZEMEK, IDEÁLNÍ ORIENTACE VSTUPU JE OD ZÁPADU, PŘES SEVER, AŽ PO VÝCHOD. MOŽNÝ JE ALE I NÁSTUP Z JIHU.

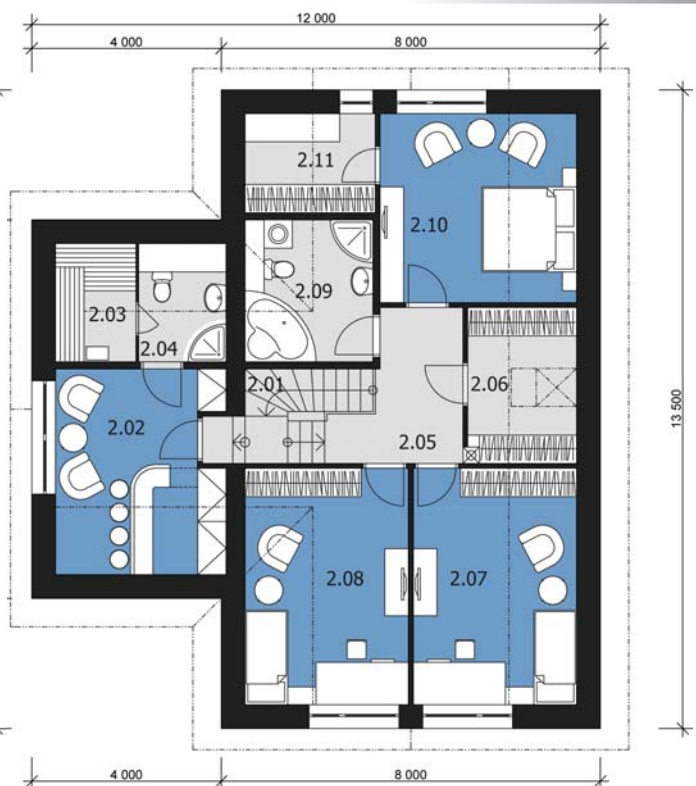
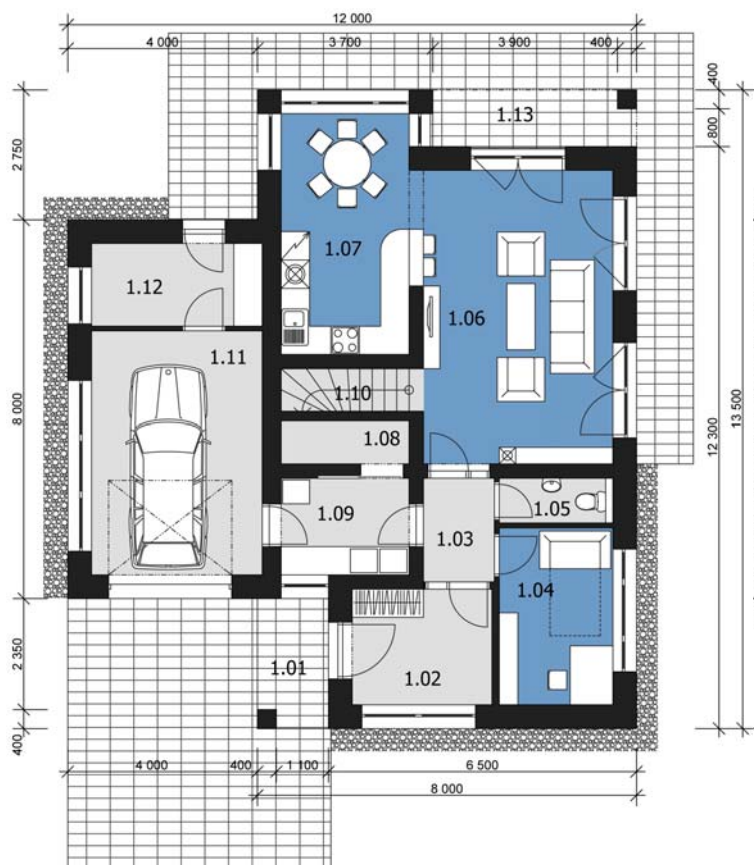


POHLED ZAHRADNÍ



POHLED BOČNÍ (GARÁŽ)





**MÍSTNOSTI PŘÍZEMÍ:** 1.01 KRYTÝ VSTUP ■ 1.02 ZÁDVEŘÍ 7,2 M<sup>2</sup> ■ 1.03 CHODBA 3,3 M<sup>2</sup> ■ 1.04 PRACOVNA 9,0 M<sup>2</sup> ■ 1.05 WC 2,1 M<sup>2</sup> ■ 1.06 OBÝVACÍ POKOJ 25,8 M<sup>2</sup> ■ 1.07 KUCHYŇ S JÍDELNOU 13,8 M<sup>2</sup> ■ 1.08 ÚLOŽNÝ PROSTOR POD SCHODY 2,4 M<sup>2</sup> ■ 1.09 TECHNICKÁ MÍSTNOST 5,5 M<sup>2</sup> ■ 1.10 SCHODIŠTĚ 5,2 M<sup>2</sup> ■ 1.11 GARÁŽ 18,5 M<sup>2</sup> ■ 1.12 SKLAD 6,3 M<sup>2</sup> ■ 1.13 TERASA

**MÍSTNOSTI PODKROVÍ:** 2.01 SCHODIŠTĚ 5,2 M<sup>2</sup> ■ 2.02 HERNA 14,9 M<sup>2</sup> ■ 2.03 PROSTOR SAUNY 4,3 M<sup>2</sup> ■ 2.04 SPRCHA A WC 4,6 M<sup>2</sup> ■ 2.05 SCHODIŠŤOVÁ HALA 7,2 M<sup>2</sup> ■ 2.06 KOMORA 7,5 M<sup>2</sup> ■ 2.07 LOŽNICE 17,2 M<sup>2</sup> ■ 2.08 LOŽNICE 17,2 M<sup>2</sup> ■ 2.09 KOUPELNA A WC 7,5 M<sup>2</sup> ■ 2.10 LOŽNICE 16,6 M<sup>2</sup> ■ 2.11 ŠATNA 5,8 M<sup>2</sup>



POHLED ULIČNÍ



POHLED BOČNÍ