



KATALPA III JE MODERNÍ DŮM PATŘÍCÍ DO KATEGORIE MALÝCH RODINNÝCH DOMŮ. JEDNÁ SE O PŘÍZEMNÍ DŮM BEZ OBYTNÉHO PODKROVÍ, TYPU BUNGALOV, KTERÝ JE URČEN PRO BYDLENÍ OPTIMÁLNĚ 4 ČLENNÉ RODINY. DO DOMU SE VSTUPUJE PŘES ZÁDVEŘÍ. ZE ZÁDVEŘÍ JE DÁLE PŘÍSTUP DO CHODBY. Z CHODBY SE VSTUPUJE DO HYGIENICKÝCH PROSTOR WC A KOUPELNY S MÍSTEM PRO KOTEL. V KOUPELNĚ JE DÁLE SITUOVÁNA VELKÁ VANA, DVOJUMYVADLO A PROSTOR PRO PRAČKU. DÁLE SE Z CHODBY VSTUPUJE DO TŘÍ LOŽNIC A VELKÝMI DVOUKŘÍDLÝMI DVEŘEMI DO OBYVACÍHO PROSTORU S KUCHYNÍ, JÍDELNOU A DOMINANTNÍM KRBEM. Z OBYVACÍHO POKOJE A Z JEDNÉ Z LOŽNIC JSOU VSTUPY NA TERASU, KTEROU ZE DVOU STRAN OBKLOPUJÍ KŘÍDLA DOMU. I NA VENKOVNÍ TERASE JE K DISPOZICI KRB S PROSTOREM PRO POSEZENÍ, ČÁSTEČNĚ KRYTÝM KOVOVÝMI SLUNOLAMY. DOMINANTNÍM ARCHITEKTONICKÝM PRVKEM JSOU KOVOVÉ KOMÍNY OBOU KRBŮ. OBJEKT JE V NÁVRHU ŘEŠEN BEZ GARÁŽE, S DLÁŽDĚNOU PLOCHOU PRO PARKOVÁNÍ AUTA NA POZEMKU PŘED DOMEM V BEZPROSTŘEDNÍ BLÍZKOSTI VSTUPU DO DOMU.

DŮM **KATALPA III** VZNIKL NA ZÁKLADĚ POPTÁVKY NAŠICH KLIENTŮ O VARIANTU DOMU **KATALPA I**, KTERÁ BY MĚLA VÍCE LOŽNIC (DISPOZICI 4+KK MÍSTO PŮVODNÍ

3+KK).

Z ARCHITEKTONICKÉHO HLEDISKA JE **KATALPA III** VELMI MODERNĚ ŘEŠENÝM DOMEM. JDE O JEDNODUCHOU PŘÍZEMNÍ HMOTU, PŮDORYSNĚ TVARU PÍSMENE "L". OBJEKT JE KRYT VALBOVOU STŘECHOU O MÍRNÉM SKLONU 22°. HLAVNÍ VSTUP DO OBJEKTU JE KRYT TAKÉ JEDNODUCHOU KOVOVOU STŘÍŠKOU PODOBNĚ KONSTRUKCE JAKO SLUNOLAMY NAD TERASOU. DŮM SE VELKÝMI PROSKLENÝMI PLOCHAMI OTEVÍRÁ NA TERASU A DÁLE DO ZAHRADY. CELÝ OBJEKT JE POJEDNÁN V JEDNODUCHÉ KOMBINACI BÍLÉ OMÍTKY S ČERVENOU OMÍTKOU. ČERNÁ STŘECHA A DŘEVĚNÁ OKNA DOTVÁŘEJÍ DOJEM STŘÍZLIVOSTI A JEDNODUCHOSTI.

RODINNÝ DŮM **KATALPA III** JE NAVRŽEN PRO MALÉ A STŘEDNÍ PARCELY DO PŘÍMĚSTSKÉ A ZEJMÉNA MĚSTSKÉ ZÁSTAVBY. ZAUJME SVÝM STŘÍZLIVÝM POJETÍM, S DŮRAZEM NA ČISTOTU HMOTY A CELKOVOU JEDNODUCHOST. DŮM SE NEJLÉPE HODÍ NA ROVINATÝ POZEMEK, ZCELA NEJLEPŠÍCH PODMÍNEK OSLUNĚNÍ DISPOZICE JE MOŽNÉ DOSÁHNOUT ORIENTACÍ VSTUPU OD SEVERU PO VÝCHOD, DALŠÍ VHDNÉ ORIENTACE VSTUPU JSOU OD SEVERU NA ZÁPAD.



POHLED ZAHRADNÍ

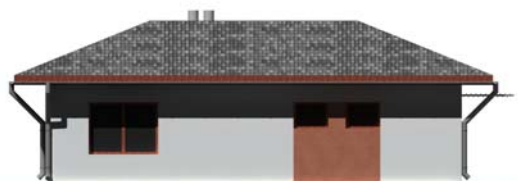


POHLED BOČNÍ





MÍSTNOSTI PŘÍZEMÍ: 1.01 ZÁDVEŘÍ 2,7 M² ■ 1.02 CHODBA 7,8 M² ■ 1.03 KOUPELNA A TECH. M. 5,8 M² ■ 1.04 WC 1,4 M² ■ 1.05 LOŽNICE 10,0 M² ■ 1.06 LOŽNICE 13,8 M² ■ 1.07 LOŽNICE 10,4 M² ■ 1.08 OBÝVACÍ POKOJ, KUCHYNĚ A JÍDELNA 28,5 M² ■ 1.09 TERASA



POHLED BOČNÍ



POHLED ULIČNÍ