



RODINNÝ DŮM KEMPAS II SPADÁ DO KATEGORIE STŘEDNÍCH RODINNÝCH DOMŮ. NABÍZÍ MOŽNOST BYDLENÍ AŽ PRO ŠESTIČLENNOU RODINU. V DISPOZICI PŘÍZEMÍ JE NAVRŽEN HLAVNÍ OBYTNÝ PROSTOR S PROSTOROVĚ ODDĚLENÝM KUCHYŇSKÝM KOUTEM, KTERÝ JE MOŽNÉ OD OBYVACÍHO POKOJE ODDĚLIT DVEŘMI. OBYVACÍ POKOJ S JÍDELNOU JE VELKÝM PROSKLENÍM PROPOJEN S TERASOU A ZAHRADOU. DÁLE JE V TOMTO HLAVNÍM OBYTNÉM PROSTORU POČÍTÁNO S MOŽNOSTÍ REALIZACE KRBU NEBO KRBOVÝCH KAMEN. V PŘÍZEMÍ JE NAVÍC HYGIENICKÉ ZÁZEMÍ V PODOBĚ KOUPELNY S WC, SPRCHOU, UMYVADLEM A PROSTOREM PRO UMÍSTĚNÍ KOTLE. PO SCHODÍŠTI VE TVARU PÍSMENE L SE VYSTUPUJE DO DRUHÉHO PATRA, KDE JSOU SITUOVÁNY TŘI LOŽNICE, ŠATNA A VELKÁ KOUPELNA S WC, BIDETEM, UMYVADLEM, VELKOU ROHOVOU VANOU A PROSTOREM PRO UMÍSTĚNÍ PRAČKY. PARKOVÁNÍ AUTA JE UVAŽOVÁNO V GARÁŽI, KTERÁ JE SITUOVÁNA V KŘÍDLĚ ORIENTOVANÉM KOLMO NA HLAVNÍ HMOTU DOMU.

RODINNÝ DŮM KEMPAS II JE NAVRŽEN JAKO TZV. ROSTOUCÍ DŮM. JDE V

PODSTATĚ O TYPOVÝ RODINNÝ DŮM KEMPAS I, KE KTERÉMU JE Z BOKU PŘIHOJENO KŘÍDLLO, VE KTERÉM JE V PŘÍZEMÍ GARÁŽ A V PATŘE JEDNA Z LOŽNIC.

Z HLEDISKA ARCHITEKTONICKÉHO ŘEŠENÍ JE RODINNÝ DŮM KEMPAS II NAVRŽEN JAKO SPOJENÍ HLAVNÍ PŮDORYSNĚ OBDÉLNÍKOVÉ HMOTY O VÝŠCE TĚMĚŘ DVOU PLNÝCH PODLAŽÍ A STEJNĚ ŠIROKÉ HMOTY KŘÍDLA. OBJEKT KRYJE DVOJICE JEDNODUCHÝCH SEDLOVÝCH STŘECH O NÍZKÉM SKLONU. PATRO OBJEKTU JE NAVRŽENO OBLOŽENÉ DESKAMI CEMBONIT V ŠEDÉ BARVĚ. PŘÍZEMÍ JE OMÍTANÉ BÍLE. NAD VSTUPEM A ČÁSTÍ TERASY JSOU NAVRŽENY ZAVĚŠENÉ SLUNOLAMY. SVÝM ARCHITEKTONICKÝM ŘEŠENÍM JE RODINNÝ DŮM KEMPAS II VHODNÝ ZEJMÉNA PRO MĚSTSKÉ A PŘÍMĚSTSKÉ BYDLENÍ. SPOJUJE V SOBĚ KVALITY TRADIČNÍCH I MODERNÍCH DOMŮ. ORIENTACE VSTUPU U TOHOTO DOMU JE OD ZÁPADU, PŘES SEVER AŽ PO VÝCHOD. KEMPAS II ZAUJME SVÝM STŘÍZLIVÝM POJETÍM, S DŮRAZEM NA ČISTOTU HMOTY A CELKOVOU JEDNODUCHOST. DŮM SE NEJLÉPE HODÍ NA ROVINATÝ POZEMEK.

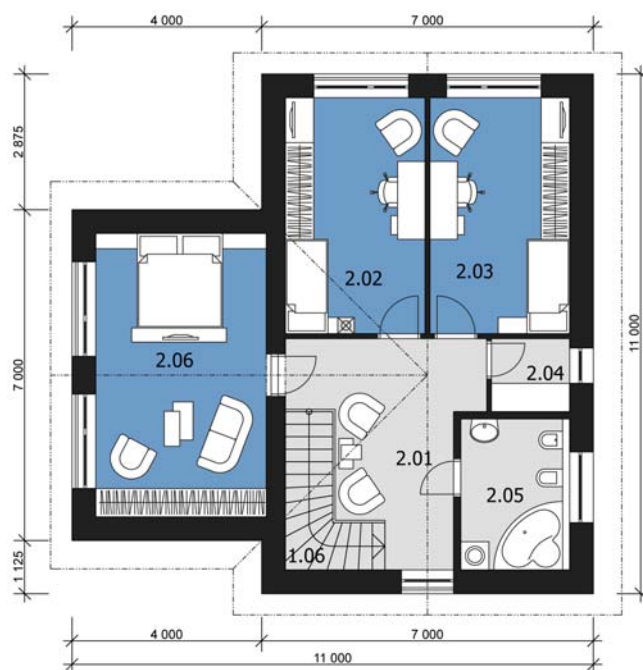
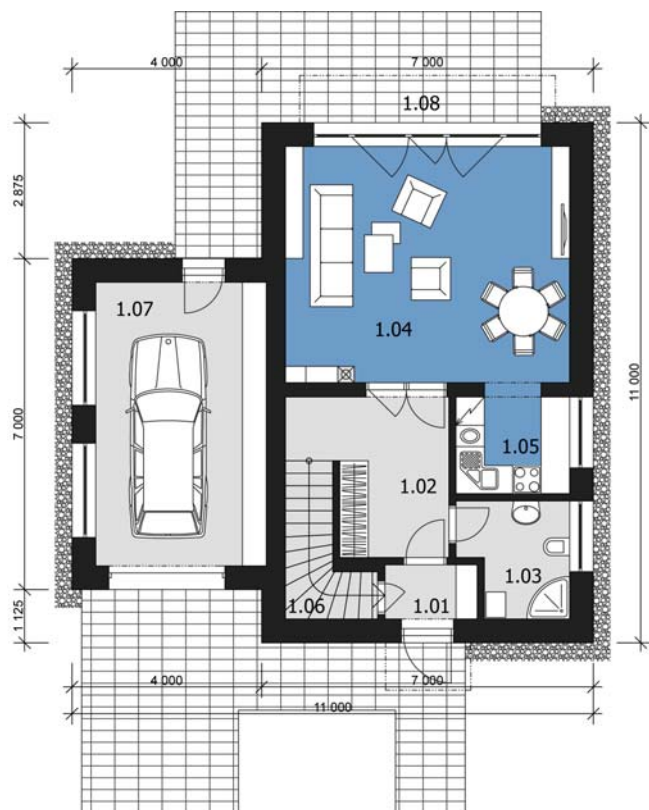


POHLED ZAHRADNÍ



POHLED BOČNÍ (GARÁŽ)



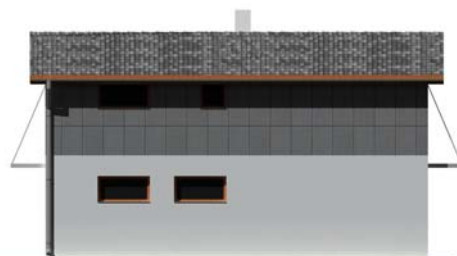


MÍSTNOSTI PŘÍZEMÍ: 1.01 ZÁDVEŘÍ 2,2 M² ■ 1.02 CHODBA 9,3 M² ■ 1.03 KOUPELNA, WC A TECH. M. 5,2 M² ■ 1.04 OBÝVACÍ POKOJ A JÍDELNA 30,2 M² ■ 1.05 KUCHYNĚ 4,9 M² ■ 1.06 SCHODIŠTĚ 4,4 M² ■ 1.07 GARÁŽ 21,6 M² ■ 1.08 ÚLOŽNÝ PROSTOR POD SCHODY 2,8 M² ■ 1.09 KUCHYNĚ 11,5 M² ■ 1.10 TERASA

MÍSTNOSTI PODKROVÍ: 2.01 SCHODIŠŤOVÁ HALA 14,0 M² ■ 2.02 LOŽNICE 14,6 M² ■ 2.03 LOŽNICE 14,7 M² ■ 2.04 ŠATNA 2,5 M² ■ 2.05 KOUPELNA A WC 2,5 M² ■ 2.06 LOŽNICE 21,6 M²



POHLED ULIČNÍ



POHLED BOČNÍ