



KLEČ JE MALÝ RODINNÝ DŮM URČENÝ PRO OPTIMÁLNĚ 4 ČLENNOU RODINU. JEDNÁ SE O DŮM, KTERÝ MŮŽE SLOUŽIT I JAKO VÍKENDOVÝ - Tedy pro občasné bydlení. Dispozičně je řešen velmi ekonomicky, až minimálně. V přízemí je situován obývací pokoj s jídelnou a kuchyní, malá koupelna s WC, umyvadlem, sprchou a kotlem a schodiště do podkrovní. V podkrovní jsou dvě ložnice (obě s plochou větší než 12 m<sup>2</sup>) a koupelna s vanou, WC, umyvadlem a místem pro pračku. Z důvodů minimalizace nákladů na výstavbu tohoto rodinného domu je navržen bez garáže i krytého parkovacího stání, pouze s možností přístavby krytého stání k delší straně objektu bez oken. Pro parkování je uvažována dlážděná plocha před objektem.

ARCHITEKTURA RODINNÉHO DOMU KLEČ JE STŘÍZLIVÁ. JEDNÁ SE O DŮM NAVRŽENÝ NA OBDÉLNÍKOVÉM PŮDORYSU, NAD NÍMŽ JE VYSTAVĚNA

JEDNODUCHÁ HMOTA KRYTÁ SEDLOVOU STŘECHOU O SKLONU 36°. VSTUP DO DOMU JE CHRÁNĚN PLOCHOU OBDÉLNÍKOVOU ZAVĚŠENOU MARKÝZOU. OKNA V OBÝVACÍM POKOJI SMĚREM DO ZAHRADY JSOU UVAŽOVÁNA S NULOVÝM PARAPETEM, PRO PŘÍMÉ PROPOJENÍ S TERASOU A ZAHRADOU. V PATŘE JSOU PAK OKNA ŘEŠENA JAKO FRANCOUZSKÁ. V NÁVRHU JE DŮM HORIZONTÁLNĚ ROZDĚLEN NA OMÍTANÉ PŘÍZEMÍ A DŘEVEM OBLOŽENÉ PODKROVÍ. DŘEVĚNÝMI PRVKY JSOU DÁLE POSUVNÉ OKENICE U VŠECH OKENNÍCH OTVORŮ V PŘÍZEMÍ. RODINNÝ DŮM KLEČ SE HODÍ PRO MALÉ VENKOVSKÉ I PŘÍMĚSTSKÉ PARCELY A JE VHODNÝ PRO TY, KTEŘÍ UVAŽUJÍ O EKONOMICKÉ VARIANTĚ BYDLENÍ V RODINNÉM DOMĚ, PŘI SPLNĚNÍ VŠECH SOUČASNÝCH POŽADAVKŮ NA JEHO KVALITU. JE NUTNÉ ZMÍNIT, ŽE SE DŮM VÝBORNĚ HODÍ I PRO REKREACI. OPTIMÁLNÍ ORIENTACE VSTUPU DO DOMU JE OD SEVERU AŽ PO VÝCHOD, U ZRCADLOVÉ VARIANTY I OD ZÁPADU.

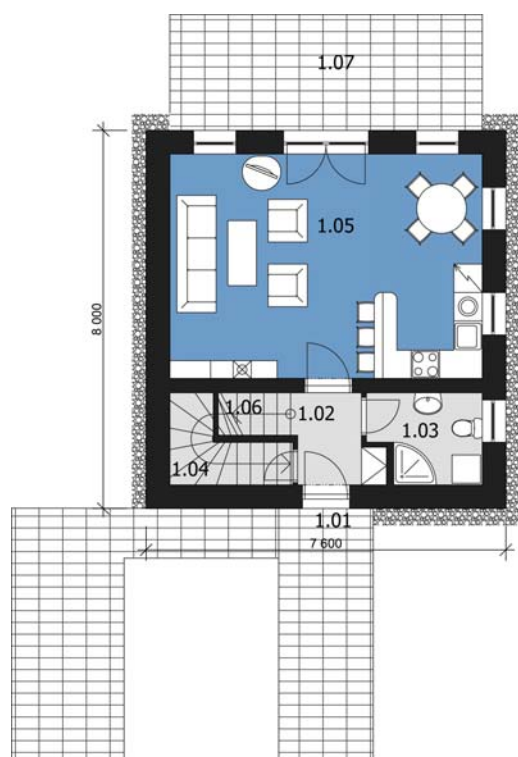


POHLED ZAHRADNÍ



POHLED BOČNÍ



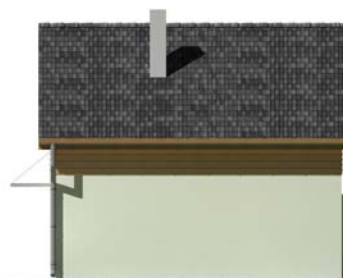


**MÍSTNOSTI PŘÍZEMÍ:** 1.01 KRYTÝ VSTUP ■ 1.02 ZÁDVEŘÍ 3,2 M<sup>2</sup> ■ 1.03 KOUPELNA, WC A TECHNICKÁ MÍSTNOST 4,3 M<sup>2</sup> ■ 1.04 KOMORA 3,3 M<sup>2</sup> ■ 1.05 OBÝVACÍ POKOJ, KUCHYŇĚ A JÍDELNA 31,1 M<sup>2</sup> ■ 1.06 SCHODIŠTĚ 4,7 M<sup>2</sup> ■ 1.07 TERASA

**MÍSTNOSTI PATRA:** 2.01 CHODBA 4,7 M<sup>2</sup> ■ 2.02 KOUPELNA A WC 6,7 M<sup>2</sup> ■ 2.03 LOŽNICE 13,4 M<sup>2</sup> ■ 2.04 LOŽNICE 13,6 M<sup>2</sup> ■ 2.05 SCHODIŠTĚ 4,7 M<sup>2</sup>



POHLED ULIČNÍ



POHLED BOČNÍ