

NOVINKA



LAPINA III JE RODINNÝ DŮM, KTERÝ PATŘÍ DO KATEGORIE MALÝCH DOMŮ. JEDNÁ SE O PŘÍZEMNÍ MODERNÍ RODINNÝ DŮM S PULTOVOU STŘECHOU O MALÉM SKLONU. JE TO OBJEKT KOMPAKTNÍ, PŘESTO ŘEŠENÝ PROSTOROVĚ NADSTANDARDNĚ. JE URČEN PRO BYDLENÍ OPTIMÁLNĚ 5TI OSOB, MAXIMÁLNĚ PAK JE MOŽNÉ BYDLENÍ 6TI-ČLENNÉ RODINY. DO DOMU SE VCHÁZÍ PŘES ZÁDVEŘÍ S PŘÍMO NAPOJENOU TECHNICKOU MÍSTNOSTÍ A WC. PŘÍMO PROTI VSTUPU JE VCHOD DO VELKÉHO OBYTNÉHO PROSTORU S PROSTOROVĚ ČÁSTEČNĚ ODDĚLENÝM KUCHYŇSKÝM KOUTEM. Z OBYVACÍHO POKOJE JE PŘÍSTUPNÁ SOUKROMÁ ČÁST DISPOZICE, TJ. CHODBA, ODKUD JSOU VSTUPY DO TŘÍ LOŽNIC A VELKÉ KOUPELNY S WC. JEDNA Z LOŽNIC OBSAHUJE PROSTOROVĚ ČÁSTEČNĚ ODDĚLENOU ŠATNU A JE V NÁVRHU V KONCOVÉ PARTII DISPOZICE. K CELÉ JEDNÉ FASÁDĚ OBJEKTU PŘILÉHÁ TERASA, OBYVACÍ POKOJ I LOŽNICE JSOU TAK VELKÝMI PROSKLENÝMI PLOCHAMI PŘÍMO PROPOJENY SE ZAHRADOU. TERASU KRYJE PŘESAHUJÍCÍ PULTOVÁ STŘECHA.

Z ARCHITEKTONICKÉHO HLEDISKA JE LAPINA III ŘEŠEN JAKO MODERNÍ ČISTÁ HMOTA VYSTAVĚNÁ NA OBDĚLNÍKOVÉM PŮDORYSU. VÝRAZNÝM

ARCHITEKTONICKÝM PRVKEM JSOU PŘESAHUJÍCÍ PULTOVÉ STŘECHY PODPOROVANÉ PILÍŘI OBLOŽENÝMI ŠEDÝM KAMENEM. PULTOVÉ STŘECHY KRYJÍ VÝŠE ZMÍNĚNÝ PROSTOR TERASY A DÁLE PAK I K OBJEKTU Z OPAČNÉ STRANY PŘILÉHAJÍCÍ PARKOVACÍ STÁNÍ. OBJEKT MÁ HLAVNÍ OBYTNOU FASÁDU SMĚŘUJÍCÍ DO ZAHRADY, NA DRUHOU STRANU JSOU PAK POUZE PÁSOVÁ OKNA ZÁZEMÍ DISPOZICE DOMU. PODÉLNĚ FASÁDY MAJÍ PARTIE MEZI OKNY POJEDNÁNY V ZELENEJ OMÍTCE. HLAVNÍ HMOTA OBJEKTU JE PAK POJEDNÁNA V BÍLÉ OMÍTCE.

RODINNÝ DŮM LAPINA III JE NAVRŽEN ZEJMÉNA PRO STŘEDNÍ PARCELY DO PŘÍMĚSTSKÉ, MĚSTSKÉ, ALE I VENKOVSKÉ ZÁSTAVBY. ZAUJME SVÝM MODERNÍM A ČISTÝM POJETÍM, S DŮRAZEM NA KVALITU MATERIÁLU. DŮM SE NEJLÉPE HODÍ NA ROVINATÝ POZEMEK ČI MÍRNĚ SVAŽITÝ POZEMEK, ORIENTACE VSTUPU JE MOŽNÁ OD JIHU, PŘES VÝCHOD AŽ PO SEVER. OD ZÁPADU JE MOŽNÝ VSTUP PŘI VOLBĚ ZRCADLOVÉ VARIANTY PŮDORYSU.

DISPOZIČNĚ MENŠÍMI VARIANTAMI TOHOTO TYPOVÉHO RODINNÉHO DOMU JSOU DOPY LAPINA I A LAPINA II.



POHLED BOČNÍ

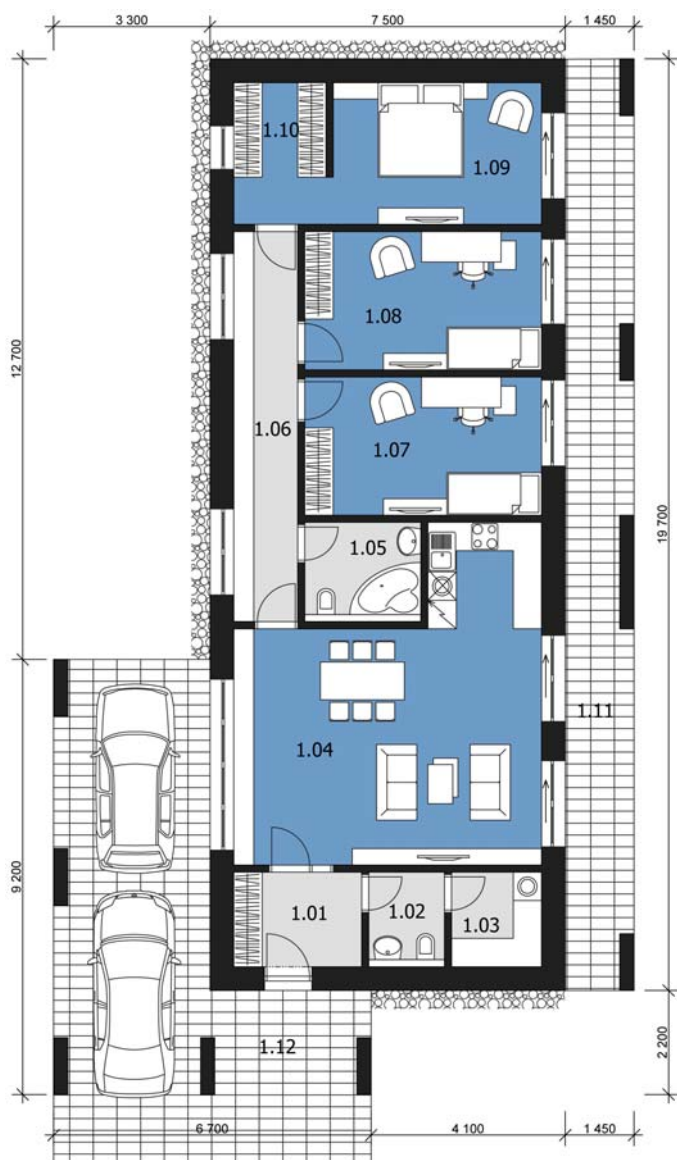


POHLED ULIČNÍ

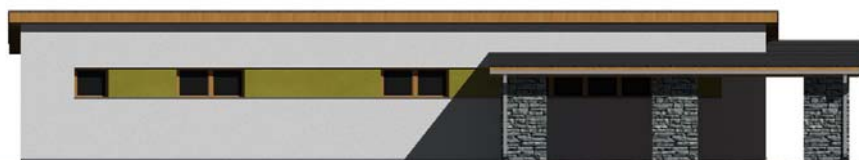


LAPINA III

Ú N P



MÍSTNOSTI PŘÍZEMÍ: 1.01 ZÁDVEŘÍ 5,6 M² ■ 1.02 WC 2,9 M² ■ 1.03 TECHNICKÁ MÍSTNOST A KOMORA 4,7 M² ■ 1.04 OBÝVACÍ POKOJ, KUCHYŇĚ A JÍDELNA 38,6 M² ■ 1.05 KOUPELNA A WC 4,7 M² ■ 1.06 CHODBA 11,1 M² ■ 1.07 POKOJ 14,9 M² ■ 1.08 POKOJ 14,9 M² ■ 1.09 LOŽNICE 13,7 M² ■ 1.10 ŠATNA 5,8 M² ■ 1.11 TERASA ■ 1.12 PLOCHA PRO PARKOVÁNÍ AUTA



POHLED BOČNÍ



POHLED ZAHRADNÍ

www.projektyRD.cz



KONTAKT: WEB: WWW.PROJEKTYRD.CZ ■ E-MAIL: INFO@PROJEKTYRD.CZ, ARCHITEKT@PROJEKTYRD.CZ ■ INFOLINKA: 722 160 936, 311 215 386 ■ BANKOVNÍ SPOJENÍ: 150496179/0300 ■ ADRESA: OKRUŽNÍ 2054, NYMBURK, 288 02 ■ ADRESA ATELÍERU: KOSTOMLATSKÁ 2188, NYMBURK, 288 02 ■ KONTAKTNÍ OSOBY: ING. BOLESLAV PLUCNARA (607 100 051) ■ ING. DALIBOR ANDREJS (728 849 834) ■ ING. ARCH. ING. MICHAELA ANDREJSOVÁ (722 160 936)