



OLŠE JE RODINNÝ DŮM, KTERÝ SVOU VELIKOSTÍ ODPOVÍDÁ KATEGORII STŘEDNÍCH DOMŮ. JEDNÁ SE O PŘÍZEMNÍ DŮM BEZ OBYTNÉHO PODKROVÍ, TYPU BUNGALOV, KTERÝ JE URČEN PRO BYDLENÍ OPTIMÁLNĚ 4 AŽ 5TI ČLENNÉ RODINY. DO DOMU SE VSTUPUJE Z ČÁSTEČNĚ KRYTÉHO ZÁVĚTRÍ PŘES ZÁDVEŘÍ, ODKUD JE DÁLĚ MOŽNÝ PŘÍSTUP DO HALY. Z HALY JSOU VSTUPY DO ODDĚLENÉHO WC S UMÝVÁTKEM, PRACOVNY, KUCHYNĚ, OBYVACÍHO POKOJE S JÍDELNOU A ODDĚLENÉ ZÓNY LOŽNIC. SOUKROMÁ ZÓNA ZAHRNÚJE DVĚ LOŽNICE A VELKOU KOUPELNU S ROHOVOU VANOU, WC, SPRCHOU, PRAČKOU A PROSTOREM PRO DVOJUMYVADLO. Z KOUPELNY SE VSTUPUJE DO PROSTORU TECHNICKÉHO ZÁZEMÍ. OBJEKT JE ŘEŠEN BEZ GARÁŽE, S DLÁŽDĚNOU PLOCHOU PRO PARKOVÁNÍ AUTA NA POZEMKU PŘED DOMEM. BEZPROSTŘEDNĚ NA OBYVACÍ POKOJ A JEDNU Z LOŽNIC NAVAZUJE VENKOVNÍ ČÁSTEČNĚ KRYTÁ TERASA. V OBYVACÍM POKOJI JE SITUOVÁN KOMÍN PRO PŘÍPADNOU REALIZACI KRBU A KRBOVÝCH KAMEN.

Z ARCHITEKTONICKÉHO HLEDISKA JE OLŠE ŘEŠENÁ JAKO PŘÍZEMNÍ HMOTA, KRYTÁ VALBOVÝMI STŘECHAMI O SKLONU 22°. HLAVNÍ VSTUP DO OBJEKTU JE MÍRNĚ ZAPUŠTĚNÝ A TVOŘÍ TAK PŘÍJEMNÉ ZÁVĚTRÍ NA NÁROŽÍ. DOMU DOMINUJE ZAPUŠTĚNÁ TERASA SMĚŘUJÍCÍ DO ZAHRADY. OBJEKT JE ŘEŠEN V KOMBINACI MODROŠEDÉ OMÍTKY A PARTÍ FASÁDY OBLOŽENÝCH CEMBONITEM. OKNA V OBJEKTU JSOU NAVRŽENA PŘEVÁŽNĚ S PARAPETEM, PRO SNAŽŠÍ ZAŘIDITELNOST INTERIÉRU. NA TERASU SMĚŘUJÍ BALKÓNOVÉ DVEŘE Z OBYVACÍHO POKOJE A LOŽNICE.

RODINNÝ DŮM OLŠE JE NAVRŽEN PRO MALÉ A STŘEDNÍ PARCELY DO PŘÍMĚSTSKÉ, MĚSTSKÉ I VENKOVSKÉ ZÁSTAVBY. ZAUJME SVÝM MODERNÍM A JEDNODUCHÝM POJETÍM, S DŮRAZEM NA POUŽITÉ MATERIÁLY. DŮM SE NEJLÉPE HODÍ NA ROVINATÝ POZEMEK, ZCELA NEJLEPŠÍCH PODMÍNEK OSLUNĚNÍ DISPOZICE JE MOŽNÉ DOSÁHNOUT ORIENTACÍ VSTUPU NA SEVER, DALŠÍ VHODNÉ ORIENTACE VSTUPU JSOU OD VÝCHODU AŽ PO ZÁPAD. MOŽNÁ JE I ORIENTACE VSTUPU NA JIH.

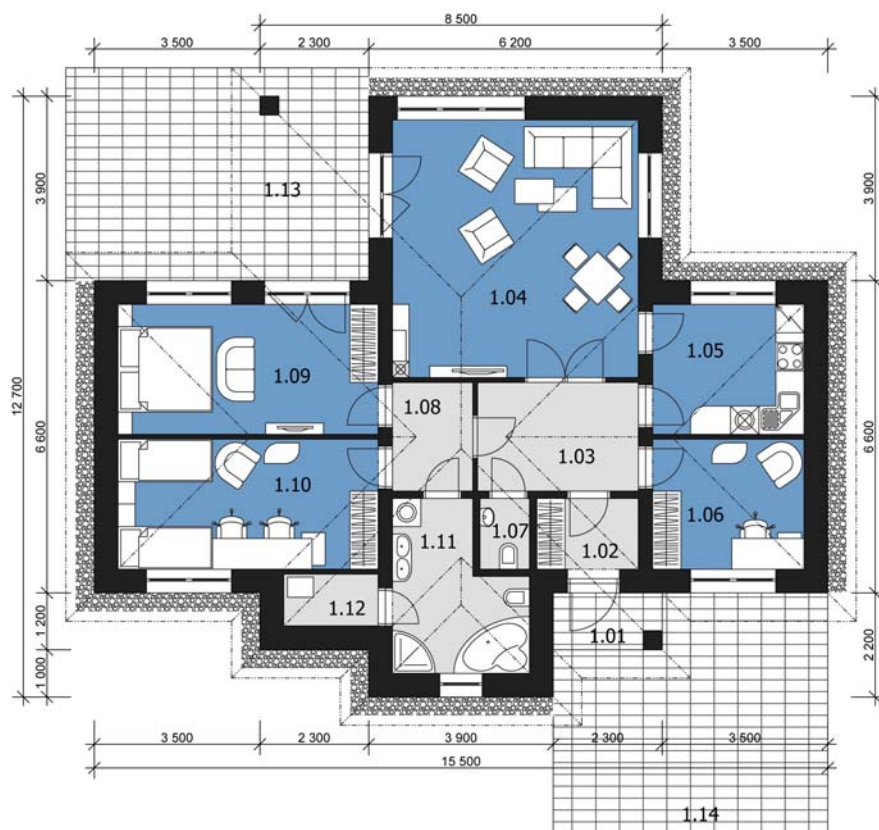


POHLED ULIČNÍ



POHLED BOČNÍ

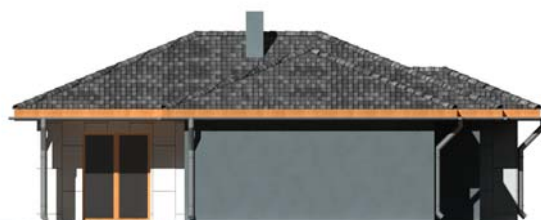




MÍSTNOSTI PŘÍZEMÍ: 1.01 KRYTÝ VSTUP ■ 1.02 ZÁDVEŘÍ 3,3 M² ■ 1.03 HALA 7,8 M² ■ 1.04 OBÝVACÍ POKOJ A JÍDELNA 28,2 M² ■ 1.05 KUCHYŇĚ 8,8 M² ■ 1.06 PRACOVNA 8,8 M² ■ 1.07 WC 1,6 M² ■ 1.08 CHODBA 3,9 M² ■ 1.09 LOŽNICE 15,1 M² ■ 1.10 LOŽNICE 15,1 M² ■ 1.11 KOUPELNA A WC 8,8 M² ■ 1.12 TECHNICKÁ MÍSTNOST 2,2 M² ■ 1.13 TERASA ■ 1.14 PLOCHA PRO PARKOVÁNÍ AUTA



POHLED ZAHRADNÍ



POHLED BOČNÍ