

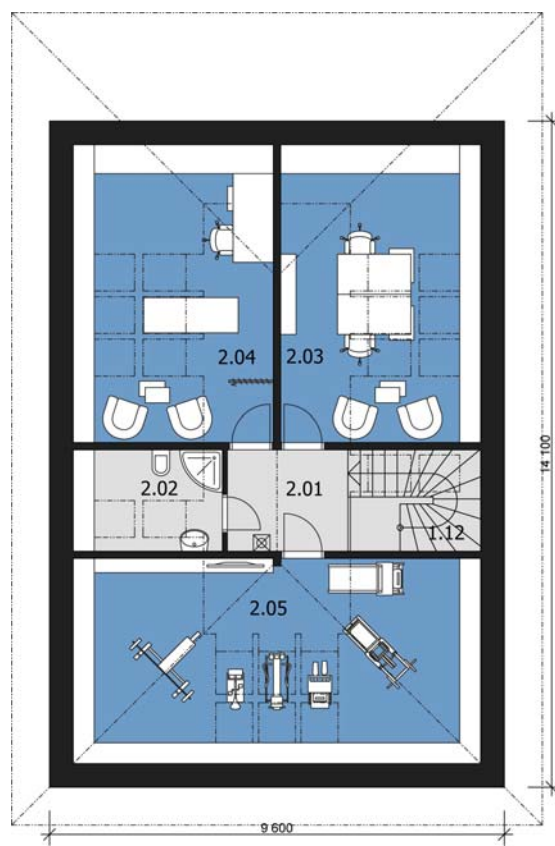
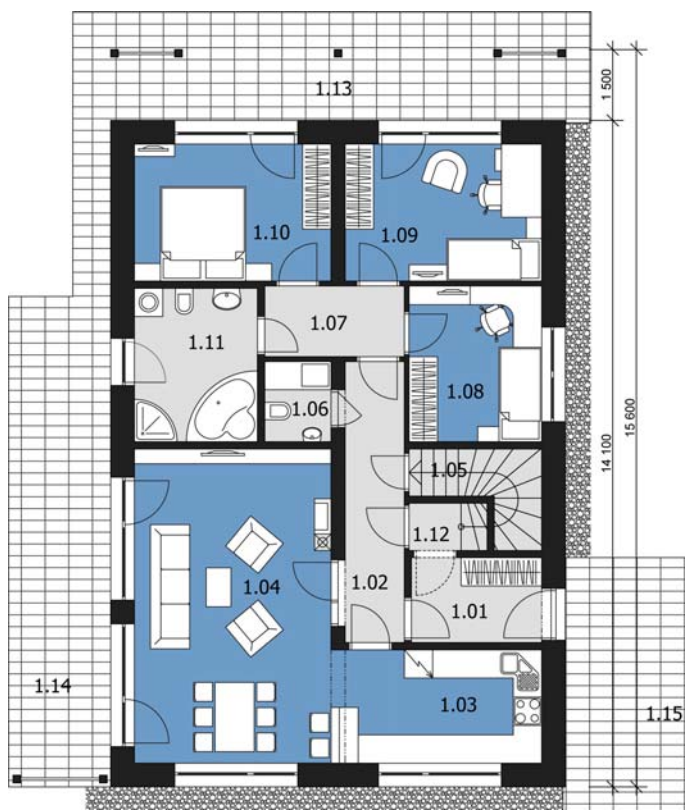


OSIKA JE RODINNÝ DŮM SPADAJÍCÍ MEZI STŘEDNÍ DOMY A JE URČEN PRO BYDLENÍ OPTIMÁLNĚ 4 AŽ 5TI ČLENNÉ RODINY. JEDNÁ SE O PŘÍZEMNÍ DŮM TYPU BUNGALOV, VE KTERÉM JE MOŽNÉ ALTERNATIVNĚ VYUŽÍVAT PODKROVÍ. VSTUP DO DOMU JE PŘES PROSTORNÉ ZÁDVEŘÍ. ODTUD SE DÁLE VSTUPUJE DO CHODBY A ZÁROVEŇ JE ZDE MOŽNÉ ZŘÍDIT ODDĚLENÝ VSTUP DO PODKROVÍ. Z CHODBY JSOU VSTUPY DO KUCHYNĚ (KTEROU LZE PROSTOROVĚ ODDĚLIT OD OBÝVACÍHO POKOJE), HLAVNÍHO OBYTNÉHO PROSTORU S JÍDELNOU, WC S UMYVÁTKEM A MÍSTEM PRO KOTEL A KOMORY POD SCHODY. Z CHODBY JE ROVNĚŽ MOŽNÝ PŘÍSTUP DO PODKROVÍ. V OBÝVACÍM POKOJI JE UMÍSTĚN KOMÍN PRO PŘÍPADNOU REALIZACI KRBU NEBO UMÍSTĚNÍ KRBOVÝCH KAMEN. Z CHODBY SE DÁLE VSTUPUJE DO ODDĚLENÉHO PROSTORU SE TŘEMI LOŽNICEMI A VELKOU KOUPELNOU S ROHOVOU VANOU, SPRCHOU, MÍSTEM PRO PRAČKU, WC A UMYVADLEM. PŘED OBÝVACÍM POKOJEM JE SITUOVÁNA BOČNÍ TERASA A PŘED DVĚMA LOŽNICEMI ČÁSTEČNĚ KRYTÁ TERASA. PODKROVÍ NAD CELÝM PŮDORYSEM PŘÍZEMÍ LZE VYUŽÍVAT RŮZNÝMI ZPŮSOBY. NAPŘÍKLAD TAK, JAK JE NAZNAČENO V PŮDORYSE. Z ARCHITEKTONICKÉHO HLEDISKA JE RODINNÝ DŮM OSIKA ŘEŠEN JAKO

JEDNODUCHÁ OBDÉLNÍKOVÁ PŘÍZEMNÍ HMOTA, KRYTÁ STŘECHOU SE ZALOMENÍM SKLONU PŘIBLIŽNĚ NAD OBVODOVÝMI STĚNAMI. TERASA PŘED LOŽNICEMI JE KRYTÁ VĚTŠÍM PŘESAHEM STŘECHY PODPOROVANÝM SLOUPKY (SLOUPKY NA NÁROŽÍCH DOPLNĚNY O VODOROVNOU TRELÁŽ). PODOBNÁ TRELÁŽ OPTICKY ODDĚLUJE I BOČNÍ TERASU PŘED OBÝVACÍM POKOJEM. FASÁDY JSOU POJEDNÁNY V KOMBINACI JEMNĚ ZELENÉ OMÍTKY A OBKLADU CIHELNÝMI PÁSKY, V PARTIÍCH MEZI OKNY. PODKROVNÍ MÍSTNOSTI JSOU PROSLUNĚNY A PROSVĚTLENY SESTAVAMI STŘEŠNÍCH OKEN, KTERÉ LZE PŘÍPADNĚ DLE POTŘEBY MĚNIT A UPRAVOVAT (ROZMĚRY A POČET OKEN).

RODINNÝ DŮM OSIKA SE HODÍ PRO MALÉ A STŘEDNÍ PARCELY DO PŘÍMĚSTSKÉ, MĚSTSKÉ I VENKOVSKÉ ZÁSTAVBY. ZAUJME SVÝM NETRADIČNÍM ARCHITEKTONICKÝM ŘEŠENÍM, S DŮRAZEM KLADENÝM NA PŘÍRODNÍ MATERIÁLY. DŮM SE NEJLÉPE HODÍ NA ROVINATÝ POZEMEK, ORIENTACE VSTUPU JE LIBOVOLNÁ. VELKOU VÝHODOU JE MOŽNOST STAVĚT DŮM I V LOKALITÁCH, KDE JE ÚZEMNÍM NEBO REGULAČNÍM PLÁNEM POVOLENO STAVĚT POUZE PŘÍZEMNÍ RODINNÉ DOMY (BEZ PLNOHDNOTNÉHO OBYTNÉHO PODKROVÍ).





**MÍSTNOSTI PŘÍZEMÍ:** 1.01 ZÁDVEŘÍ 4,9 M<sup>2</sup> ■ 1.02 CHODBA 7,7 M<sup>2</sup> ■ 1.03 KUCHYŇĚ 10,7 M<sup>2</sup> ■ 1.04 OBÝVACÍ POKOJ A JÍDELNA 27,6 M<sup>2</sup> ■ 1.05 KOMORA 3,9 M<sup>2</sup> ■ 1.06 WC A TECH. MÍSTNOST 2,4 M<sup>2</sup> ■ 1.07 CHODBA 4,4 M<sup>2</sup> ■ 1.08 LOŽNICE 9,2 M<sup>2</sup> ■ 1.09 LOŽNICE 12,0 M<sup>2</sup> ■ 1.10 LOŽNICE 12,0 M<sup>2</sup> ■ 1.11 KOUPELNA A WC 8,5 M<sup>2</sup> ■ 1.12 SCHODIŠTĚ 5,7 M<sup>2</sup> ■ 1.13 TERASA ■ 1.14 TERASA ■ 1.15 PLOCHA PRO PARKOVÁNÍ AUTA

**MÍSTNOSTI PODKROVÍ:** 2.01 CHODBA 5,4 M<sup>2</sup> ■ 2.02 KOUPELNA A WC 6,8 M<sup>2</sup> ■ 2.03 ATELIÉR ZAŘÍZENÝ JAKO KANCELÁŘ 26,6 M<sup>2</sup> ■ 2.04 ATELIÉR ZAŘÍZENÝ JAKO MASÁŽE 26,6 M<sup>2</sup> ■ 2.05 ATELIÉR ZAŘÍZENÝ JAKO FITNESS 37,4 M<sup>2</sup>



POHLED BOČNÍ (VSTUP)



POHLED ULIČNÍ