



SOSNA II JE RODINNÝ DŮM, KTERÝ SVOU VELIKOSTÍ ODPOVÍDÁ KATEGORII STŘEDNÍCH DOMŮ. JEDNÁ SE O PŘÍZEMNÍ DŮM BEZ OBYTNÉHO PODKROVÍ, TYPU BUNGALOV, KTERÝ JE URČEN PRO BYDLENÍ OPTIMÁLNĚ 4 AŽ 5TI ČLENNÉ RODINY. DO DOMU SE VSTUPUJE PŘES ZÁDVEŘÍ, ODKUD JE DÁLE MOŽNÝ PŘÍSTUP DO CHODBY. NA ZÁDVEŘÍ PŘÍMO NAVAZUJE KOMORA S PROSTOREM PRO UMÍSTĚNÍ KOTLE. Z CHODBY JSOU VSTUPY DO ODDĚLENÉHO WC S UMÝVÁTKEM, KUCHYNĚ S JÍDELNOU, OBYVACÍHO POKOJE A ODDĚLENÉ ZÓNY LOŽNIC. SOUKROMÁ ZÓNA ZAHRAUJE TŘI LOŽNICE A VELKOU KOUPELNU. OBJEKT JE ŘEŠEN BEZ GARÁŽE, S DLÁŽDĚNOU PLOCHOU PRO PARKOVÁNÍ AUTA NA POZEMKU PŘED DOMEM.

OPROTÍ SOSNĚ I JE SOSNA II DISPOZIČNĚ UPRAVENA TAK, ABY LÉPE ODPOVÍDALA POTŘEBÁM I VĚTŠÍ RODINY. JEJÍ DISPOZICE VZNIKLA NA ZÁKLADĚ NEJČASTĚJŠÍCH PŘÁNÍ NAŠICH KLIENTŮ.

Z ARCHITEKTONICKÉHO HLEDISKA JE SOSNA II ŘEŠENÁ JAKO JEDNODUCHÁ

PŘÍZEMNÍ HMOTA, KRYTÁ VALBOVOU STŘECHOU O SKLONU 22°. HLAVNÍ VSTUP DO OBJEKTU JE MÍRNĚ ZAPUŠTĚNÝ A TVOŘÍ TAK PŘÍJEMNÉ ZÁVĚTRÍ NA NÁROŽÍ. HLAVNÍ OBYTNOU FASÁDOU SE DŮM OTEVÍRÁ DO ZAHRADY, ODKUD JE PŘÍMÝ PŘÍSTUP NA TERASU Z OBYVACÍHO POKOJE, JÍDELNY A JEDNÉ LOŽNICE. DALŠÍ LOŽNICE MAJÍ ZAJIŠTĚNO OSLUNĚNÍ A OSVĚTLENÍ PÁSOVÝMI OKNY. FASÁDY JSOU POJEDNÁNY V KOMBINACI KRÉMOVÉ OMÍTKY A OBKLADU KAMENEM.

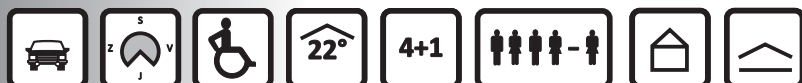
RODINNÝ DŮM SOSNA II JE NAVRŽEN PRO MALÉ A STŘEDNÍ PARCELY DO PŘÍMĚSTSKÉ, MĚSTSKÉ I VENKOVSKÉ ZÁSTAVBY. ZAUJME SVÝM TĚMĚŘ "JIŽANSKÝM STYLEM" A JEDNODUCHÝM POJETÍM, S DŮRAZEM NA POUŽITÉ MATERIÁLY. DŮM SE NEJLÉPE HODÍ NA ROVINATÝ POZEMEK, ZCELA NEJLEPŠÍCH PODMÍNEK OSLUNĚNÍ DISPOZICE JE MOŽNÉ DOSÁHNOUT ORIENTACÍ VSTUPU NA SEVER, DALŠÍ VHODNÉ ORIENTACE VSTUPU JSOU OD VÝCHODU AŽ PO ZÁPAD.



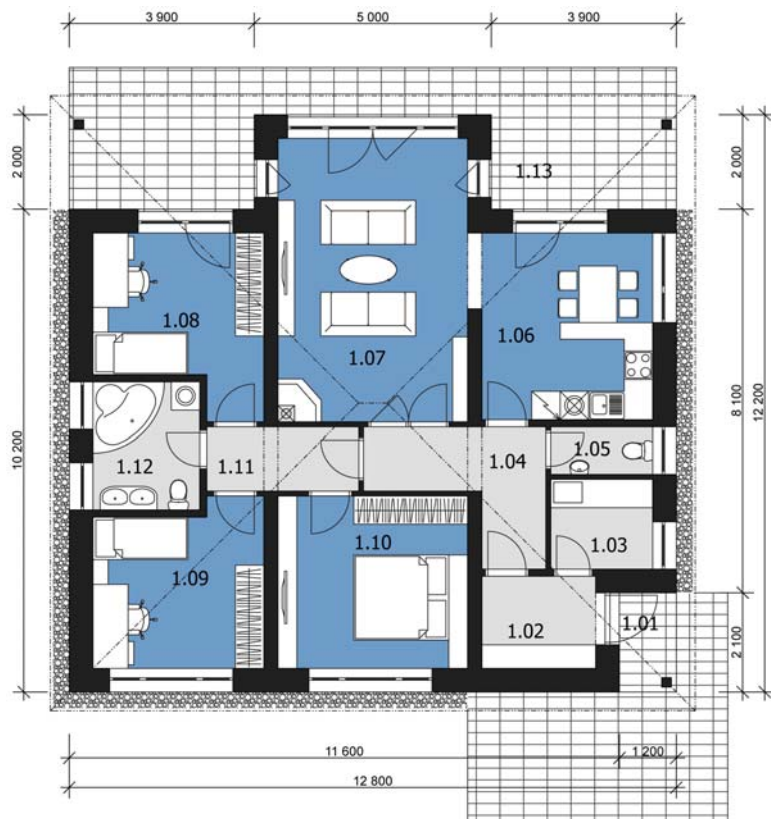
POHLED ZAHRADNÍ



POHLED BOČNÍ



# SOSNA II



**MÍSTNOSTI PŘÍZEMÍ:** 1.01 KRYTÝ VSTUP ■ 1.02 ZÁDVEŘÍ 4,7 M<sup>2</sup> ■ 1.03 KOMORA 4,0 M<sup>2</sup> ■ 1.04 CHODBA 7,4 M<sup>2</sup> ■ 1.05 WC 2,2 M<sup>2</sup> ■ 1.06 KUCHYŇĚ SJÍDELNOU 14,2 M<sup>2</sup> ■ 1.07 OBÝVACÍ POKOJ 24,5 M<sup>2</sup> ■ 1.08 LOŽNICE 12,0 M<sup>2</sup> ■ 1.09 LOŽNICE 12,0 M<sup>2</sup> ■ 1.10 LOŽNICE 14,6 M<sup>2</sup> ■ 1.11 CHODBA 4,3 M<sup>2</sup> ■ 1.12 KOUPELNA A WC 6,1 M<sup>2</sup> ■ 1.13 TERASA



POHLED ULIČNÍ



POHLED BOČNÍ

[www.projektyRD.cz](http://www.projektyRD.cz)



**KONTAKT:** WEB: WWW.PROJEKTYRD.CZ ■ E-MAIL: INFO@PROJEKTYRD.CZ, ARCHITEKT@PROJEKTYRD.CZ ■ INFOLINKA: 722 160 936, 311 215 386 ■ BANKOVNÍ SPOJENÍ: 150496179/0300 ■ ADRESA: OKRUŽNÍ 2054, NYMBURK, 288 02 ■ ADRESA ATELIÉRU: KOSTOMLATSKÁ 2188, NYMBURK, 288 02 ■ KONTAKTNÍ OSOBY: ING. BOLESLAV PLUCNARA (607 100 051) ■ ING. DALIBOR ANDREJS (728 849 834) ■ ING. ARCH. ING. MICHAELA ANDREJSOVÁ (722 160 936)