



TOREJA JE DŮM PATŘÍCÍ MEZI MALÉ RODINNÉ DOMY. V NÁVRHU JE ŘEŠEN BEZ GARÁŽE, S MOŽNOSTÍ PARKOVÁNÍ AUTA NA ZPEVNĚNÉ PLOŠE VEDLE OBJEKTU, KRYTÉ NAVAZUJÍCÍ PULTOVOU STŘECHOU. V DISPOZICI PŘÍZEMÍ JE ŘEŠENO PROSTORNÉ ZÁDVEŘÍ S PŘÍMO NAPOJENOU KOUPELNOU S WC, UMYVADLEM, SPRCHOU A MÍSTEM PRO PRAČKU (S ODDĚLENÝM PROSTOREM URČENÝM PRO SITUOVÁNÍ KOTLE). ZE ZÁDVEŘÍ SE VSTUPUJE DO CHODBY, ODKUD JSOU PŘÍSTUPNÉ DALŠÍ MÍSTNOSTI PŘÍZEMÍ. JEDNÁ SE O PROSTORNÝ OBÝVACÍ POKOJ S KUCHYNÍ A JÍDELNOU, PRACOVNU A KOMORU POD SCHODY. NA PROSTOR OBÝVACÍHO POKOJE A JÍDELNY PŘÍMO NAVAZUJE VENKOVNÍ TERASA, V NÁVRHU ŘEŠENÁ SE ZASTÍNĚNÍM DŘEVĚNOU PERGOLOU. V OBÝVACÍM POKOJI JE POČÍTÁNO S UMÍSTĚNÍM KRBU NEBO KRBOVÝCH KAMEN. Z CHODBY SE VSTUPUJE NA SCHODIŠTĚ DO PODKROVÍ. V PATŘE JSOU UMÍSTĚNY TŘI LOŽNICE (Z

NICHŽ JEDNA MÁ PŘÍMO K DISPOZICI ŠATNU) A VĚTŠÍ KOUPELNA S VANOU, WCA UMYVADLEM.

KLASICKY ŘEŠENÝ RODINNÝ DŮM TOREJA JE TVOŘEN PATROVOU HMOTOU OBYTNÉ ČÁSTI DOMU, NA KTEROU NAVAZUJE KRYTÉ PARKOVACÍ STÁNÍ A VSTUP DO DOMU. HLAVNÍ HMOTA JE KRYTA JEDNODUCHOU SEDLOVOU STŘECHOU SE SKLONEM 40°, NAVAZUJÍCÍ PULTOVÁ STŘECHA MÁ SKLON 16°. MODERNÍM PRVKEM JINAK KLASICKY ŘEŠENÉHO DOMU JSOU POSUVNÉ LAMELOVÉ STÍNÍCÍ PANELE A PERGOLA KRYJÍCÍ TERASU. FASÁDY JSOU POJEDNÁNY JEDNODUCHOU BÍLOU OMÍTKOU.

SVÝM ŘEŠENÍM JE RODINNÝ DŮM TOREJA VHODNÝ PRO MĚSTSKÉ, PŘÍMĚSTSKÉ I VENKOVSKÉ PARCELY S MENŠÍ A STŘEDNÍ VÝMĚROU. DŮM SE NEJLÉPE HODÍ NA ROVINATÝ POZEMEK, IDEÁLNÍ ORIENTACE VSTUPU JE OD VÝCHODU, PŘES SEVER, AŽ PO ZÁPAD.

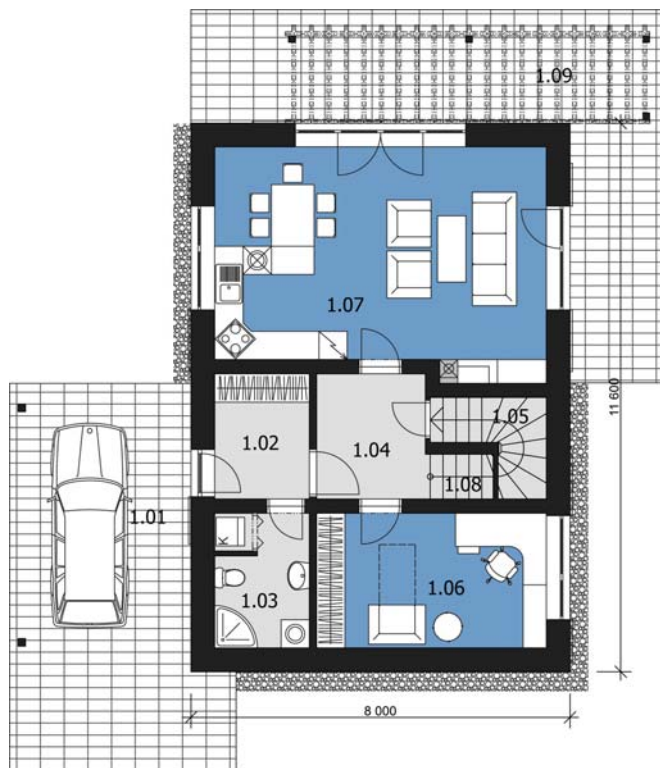


POHLED ZAHRADNÍ



POHLED BOČNÍ (VSTUP)





MÍSTNOSTI PŘÍZEMÍ: 1.01 KRYTÝ VSTUP A PARKOVACÍ STÁNÍ ■ 1.02 ZÁDVEŘÍ 5,3 M² ■ 1.03 KOUPELNA, WC A TECH. M. 5,6 M² ■ 1.04 CHODBA 6,2 M² ■ 1.05 KOMORA POD SCHODY 3,5 M² ■ 1.06 PRACOVNA 13,8 M² ■ 1.07 OBÝVACÍ POKOJ, JÍDELNA A KUCHYŇĚ 32,4 M² ■ 1.08 SCHODIŠTĚ 5,3 M² ■ 1.09 TERASA

MÍSTNOSTI PODKROVÍ: 2.01 SCHODIŠŤOVÁ HALA 5,8 M² ■ 2.02 KOUPELNA A WC 4,7 M² ■ 2.03 LOŽNICE 15,1 M² ■ 2.04 LOŽNICE 16,9 M² ■ 2.05 LOŽNICE 15,7 M² ■ 2.06 ŠATNA 3,9 M²



POHLED ULIČNÍ



POHLED BOČNÍ