



**BEZ** JE RODINNÝ DŮM SPADAJÍCÍ MEZI MALÉ DOMY. JEDNÁ SE O PŘÍZEMNÍ DŮM, BEZ OBYTNÉHO PODKROVÍ, KTERÝ JE URČEN PRO BYDLENÍ OPTIMÁLNĚ 4 ČLENNÉ RODINY. DO DOMU SE VSTUPUJE PŘES ZÁDVEŘÍ, ODKUD JE DÁLE MOŽNÝ PŘÍSTUP DO CHODBY. Z CHODBY JSOU VSTUPY DO KOMORY, ODDĚLENÉHO WC, KOUPELNY S VANOU, SPRCHOU, UMYVADLEM, MÍSTEM PRO PRAČKU A KOTEL, KUCHYNĚ S JÍDELNOU, OBYVACÍHO POKOJE A JEDNÉ LOŽNICE. DRUHÁ LOŽNICE (V NÁVRHU LOŽNICE RODIČŮ) JE PŘÍSTUPNÁ Z OBYVACÍHO POKOJE. Z BOKU K OBJEKTU PŘILÉHÁ SAMOSTATNÁ GARÁŽ, KTERÁ JE PŘÍSTUPNÁ ROVNĚŽ ZE ZÁDVEŘÍ.

Z ARCHITEKTONICKÉHO HLEDISKA JE **BEZ** ŘEŠEN JAKO JEDNODUCHÁ PŘÍZEMNÍ HMOTA, KRYTÁ SEDLOVOU STŘECHOU O MALÉM SKLONU (16°). HLAVNÍ VSTUP DO OBJEKTU JE MÍRNĚ ZAPUŠTĚNÝ A TVOŘÍ TAK PŘÍJEMNÉ ZÁVĚTRÍ. HLAVNÍ OBYTNOU FASÁDOU JE FASÁDA BOČNÍ,

ODKUD JE PŘÍMÝ PŘÍSTUP NA TERASU Z OBYVACÍHO POKOJE, JÍDELNY A JEDNÉ LOŽNICE. KUCHYNĚ A DRUHÁ LOŽNICE MAJÍ ZAJIŠTĚNO OSLUNĚNÍ A OSVĚTLENÍ PÁSOVÝMI OKNY. FASÁDY JSOU POJEDNÁNY VE DVOU BARVÁCH OMÍTEK, BÍLÉ A KONTRASTNÍ ČERVENÉ NA HMOTĚ GARÁŽE A U OBYTNÉ TERASY. VÝRAZNÝM PRVKEM PAK MOHOU BÝT BAREVNÉ RÁMY OTVÍRAVÝCH ČÁSTÍ OKEN.

RODINNÝ DŮM **BEZ** JE NAVRŽEN PRO MALÉ A STŘEDNÍ PARCELY DO PŘÍMĚSTSKÉ, MĚSTSKÉ I VENKOVSKÉ ZÁSTAVBY. ZAUJME SVÝM JEDNODUCHÝM A STŘÍZLIVÝM POJETÍM. DŮM SE NEJLÉPE HODÍ NA ROVINATÝ POZEMEK, ORIENTACE VSTUPU JE LIBOVOLNÁ. ZCELA NEJLEPŠÍCH PODMÍNEK OSLUNĚNÍ DISPOZICE JE MOŽNÉ DOSÁHNOUT ORIENTACÍ VSTUPU NA PŘIBLIŽNĚ SEVEROZÁPAD. **BEZ** JE V NAŠÍ NABÍDCE OD ROKU 1993 A V DROBNÝCH OBMĚNÁCH SE REALIZOVAL JIŽ TĚMĚŘ ČTYŘICETKRÁT.

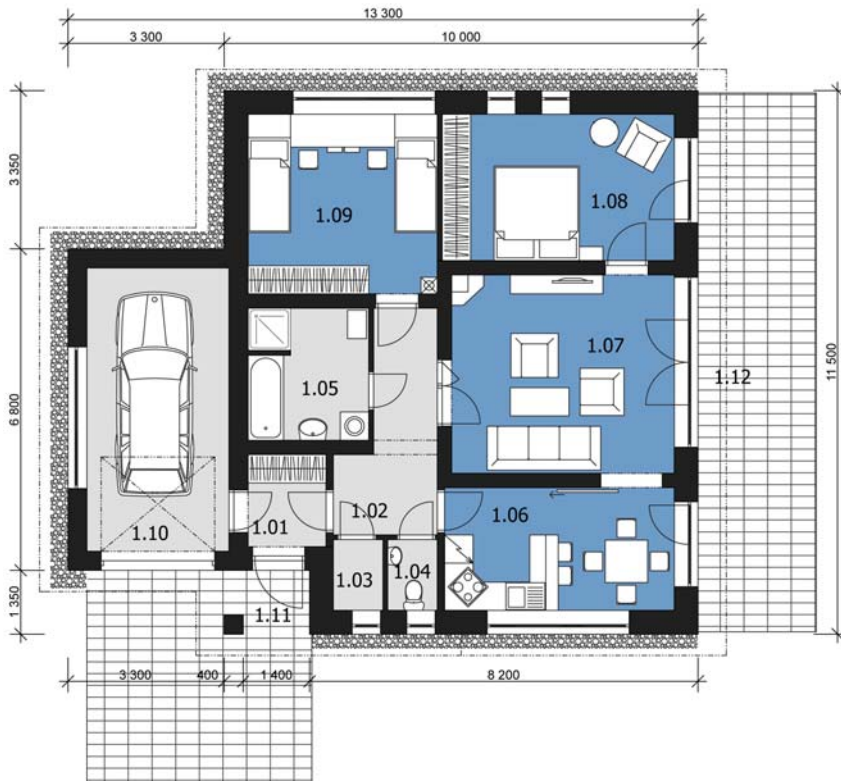


POHLED ULIČNÍ



POHLED BOČNÍ (OBYVACÍ POKOJ)

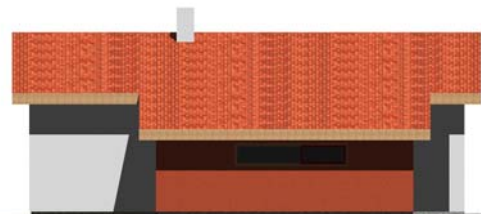




**MÍSTNOSTI PŘÍZEMÍ:** 1.01 ZÁDVEŘÍ 3,2 M<sup>2</sup> ■ 1.02 CHODBA 7,9 M<sup>2</sup> ■ 1.03 KOMORA 1,6 M<sup>2</sup> ■ 1.04 WC 1,6 M<sup>2</sup> ■ 1.05 KOUPELNA 7,1 M<sup>2</sup> ■ 1.06 KUCHYŇĚ A JÍDELNA 12,6 M<sup>2</sup> ■ 1.07 OBÝVACÍ POKOJ 20,1 M<sup>2</sup> ■ 1.08 LOŽNICE 15,2 M<sup>2</sup> ■ 1.09 LOŽNICE 15,1 M<sup>2</sup> ■ 1.10 GARÁŽ 18,0 M<sup>2</sup> ■ 1.11 KRYTÝ VSTUP ■ 1.12 TERASA



POHLED ZAHRADNÍ



POHLED BOČNÍ