



DAVIDIE II JE RODINNÝ DŮM SPADAJÍCÍ MEZI STŘEDNÍ DOMY (STOJÍ NA SAMÉM POMEZÍ MEZI MALÝMI A STŘEDNÍMI DOMY). JEDNÁ SE O PŘÍZEMNÍ DŮM, BEZ OBYTNÉHO PODKROVÍ, KTERÝ JE URČEN PRO BYDLENÍ OPTIMÁLNĚ 5TI ČLENNÉ RODINY. DO DOMU SE VSTUPUJE SKRZE ÚSPORNĚ ŘEŠENÉ ZÁDVEŘÍ, ZE KTERÉHO JE PŘÍMO PŘÍSTUPNÁ ŠATNA. ZE ZÁDVEŘÍ SE VSTUPUJE DO HALY, ODKUD JE PŘÍSTUPNÉ ODDĚLENÉ WC S PROSTOREM PRO UMÍSTĚNÍ KOTLE A PRAČKY, VELKÁ KOUPELNA S VANOU, WC, UMYVADLEM A SPRCHOVÝM KOUTEM (Z KOUPELNY JE PŘÍSTUP NA KRYTOU TERASU), OBÝVACÍ POKOJ S KUCHYŇSKÝM KOUTEM A JÍDELNOU A CHODBY, ODKUD JSOU PŘÍSTUPNÉ TŘI LOŽNICE A VELKÁ ŠATNA. V OBÝVACÍM POKOJI JE UMÍSTĚN KOMÍN PRO REALIZACI KRBU NEBO KRBOVÝCH KAMEN. NA OBÝVACÍ POKOJ PŘÍMO NAVAZUJE Z VELKÉ ČÁSTI KRYTÁ TERASA, JEJÍŽ PROPORČNÍ PROTIVÁHOU JE KRYTÝ VSTUP DO DOMU NA OPAČNÉ STRANĚ (ODKUD JE DÁLE PŘÍSTUPNÝ SKLAD, NAPŘ. ZAHRADNÍHO NÁBYTKU APOD.). PARKOVÁNÍ AUTA JE MOŽNÉ NA ZPEVNĚNÉ PLOŠE PŘI VSTUPU DO DOMU.

DŮM **DAVIDIE II** VZNIKL NA ZÁKLADĚ POPTÁVKY NAŠICH KLIENTŮ O VARIANTU

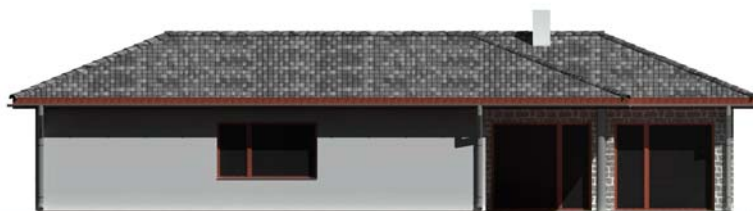
DOMU **DAVIDIE I**, KTERÁ BY MĚLA VÍCE LOŽNIC, TJ. DISPOZICI ŘEŠENOU JAKO 4+KK. TOHO BYLO DOSAŽENO PROTAŽENÍM HMOTY, VE KTERÉ JSOU SITUOVÁNY LOŽNICE.

Z ARCHITEKTONICKÉHO HLEDISKA JE **DAVIDIE II** ŘEŠENA JAKO SPOJENÍ DVOU PŘÍZEMNÍCH JEDNODUCHÝCH OBDĚLNÍKOVÝCH HMOT. KRYTÁ JE VALBOVÝMI STŘECHAMI S HŘEBENY VE STEJNÉ VÝŠI, O SKLONU 22°. VSTUP A VELKÁ TERASA JSOU KRYTY VELKÝMI PŘESAHY STŘECH, KTERÉ PODPORUJE VŽDY JEDEN KRUHOVÝ SLOUP. HLAVNÍ OBYTNÝ PROSTOR MÁ PŘÍMÉ PŘÍSTUPY NA TERASU A DO ZAHRADY SKRZE VELKÉ PROSKLENÉ PLOCHY. OKNA V LOŽNICÍCH JSOU ŘEŠENA JAKO PÁSOVÁ. FASÁDY JSOU POJEDNÁNY V KOMBINACI BÍLÉ OMÍTKY A OBKLADU S DEZÉNEM KAMENE (PARTIE TERASY A VSTUPU DO DOMU).

RODINNÝ DŮM **DAVIDIE II** SE HODÍ PRO MALÉ A STŘEDNÍ PARCELY SVOJÍ PŘÍMĚŠTSKÉ, MĚSTSKÉ I VENKOVSKÉ ZÁSTAVBY. ZAUJME SVÝM JEDNODUCHÝM A STŘÍZLIVÝM POJETÍM. DŮM SE NEJLÉPE HODÍ NA ROVINATÝ POZEMEK, ORIENTACE VSTUPU JE LIBOVOLNÁ.

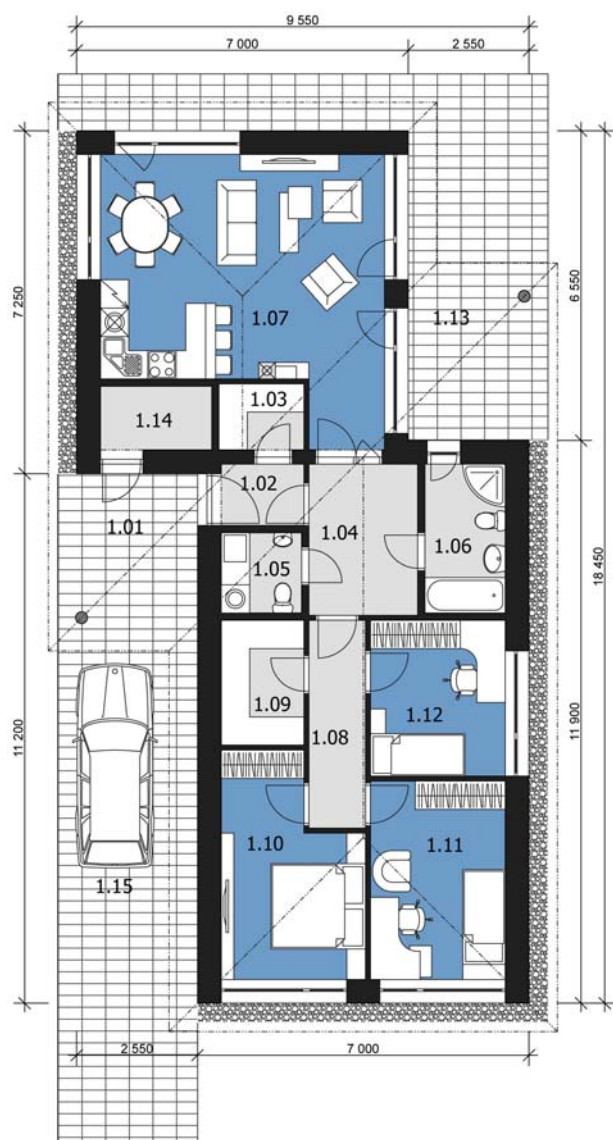


POHLED ULIČNÍ



POHLED BOČNÍ





MÍSTNOSTI PŘÍZEMÍ: 1.01 KRYTÝ VSTUP ■ 1.02 ZÁDVEŘÍ 2,3 M² ■ 1.03 KOMORA 2,5 M² ■ 1.04 CHODBA 7,3 M² ■ 1.05 WC A TECH. M. 2,9 M² ■ 1.06 KOUPELNA 5,3 M² ■ 1.07 OBÝVACÍ POKOJ A KUCH. KOUT 30,8 M² ■ 1.08 CHODBA 5,3 M² ■ 1.09 ŠATNA 4,6 M² ■ 1.10 LOŽNICE 12,5 M² ■ 1.11 LOŽNICE 12,0 M² ■ 1.12 LOŽNICE 9,4 M² ■ 1.13 TERASA ■ 1.14 SKLAD 3,2 M² ■ 1.15 PLOCHA PRO PARKOVÁNÍ AUTA



POHLED ZAHRADNÍ



POHLED BOČNÍ (VSTUP)