



RODINNÝ DŮM FUCHSIE I SPADÁ DO KATEGORIE MALÝCH RODINNÝCH DOMŮ. NABÍZÍ MOŽNOST BYDLENÍ IDEÁLNĚ PĚTIČLENNÉ RODINY. DO DOMU SE VSTUPUJE PŘES ZÁDVEŘÍ. VSTUP DO DOMU JE KRYTÝ A PLOCHOU STŘECHOU JE KRYT I PŘÍSTUP K PARKOVACÍMU STÁNÍ A SKLADU. ZE ZÁDVEŘÍ JE PŘÍMO PŘÍSTUPNÝ PROSTOR ŠATNY A TECHNICKÉ MÍSTNOSTI. ZE ZÁDVEŘÍ SE DÁLE VSTUPUJE DO PROPOJOVACÍ CHODBY, ODKUD JE VSTUP DO MALÉ KOUPELNY A WC. DÁLE UŽ SE VSTUPUJE DO HLAVNÍHO OBYTNÉHO PROSTORU V PŘÍZEMÍ – VELKÉHO OBYVACÍHO POKOJE. ZDE JE POČÍTÁNO S MOŽNOSTÍ REALIZACE KRBU ČI KRBOVÝCH KAMEN. DISPOZIČNĚ ODDĚLENÁ JE KUCHYŇ S PROSTOREM PRO STOLOVÁNÍ. PŘÍMO Z OBYVACÍHO POKOJE SE VYSTUPUJE PO SCHODIŠTI DO PODKROVÍ, KDE JSOU SITUOVÁNY TŘI LOŽNICE, KOUPELNA S VELKOU VANOU A DVOJUMYVADLEM A ODDĚLENÉ WC S UMÝVÁTKEM.

Z HLEDISKA ARCHITEKTONICKÉHO ŘEŠENÍ JE RODINNÝ DŮM FUCHSIE I NAVRŽEN JAKO SPOJENÍ PATROVÉ HMOTY OBYTNÉ ČÁSTI DOMU A PŘÍZEMNÍ

HMOTY SKLADU A DVOU KRYTÝCH PARTIÍ DOMU. Z JEDNÉ STRANY JE JAKO KRYTÉ ŘEŠENO PARKOVACÍ STÁNÍ A ZÁROVEŇ VSTUP DO DOMU, NA STRANĚ ZE ZAHRADY JE PAK VYTVOŘENO KRYTÉ VENKOVNÍ POSEZENÍ S KRBEM. VÝRAZNÝM ARCHITEKTONICKÝM PRVKEM JE PŘÁVĚ TATO PŘÍZEMNÍ HMOTA NAVRŽENÁ V KONTRASTNÍM OBKLADU A ZÁROVEŇ TĚLESO KOMÍNA (SDRUŽENÉ PRO VNITŘNÍ I VENKOVNÍ KRB). HLAVNÍ OBYTNÁ HMOTA DOMU JE NAVRŽENA JAKO KRYTÝ SKLÁDANOU KRYTINOU ČERNÉ BARVY. SVÝM ARCHITEKTONICKÝM ŘEŠENÍM JE RODINNÝ DŮM FUCHSIE I VHODNÝ ZEJMÉNA PRO MĚSTSKÉ A PŘÍMĚSTSKÉ BYDLENÍ, ALE HODÍ SE ROVNĚŽ I DO VENKOVSKÉ ZÁSTAVBY.

RODINNÝ DŮM FUCHSIE I JE NAVRŽEN PRO MENŠÍ A STŘEDNÍ PARCELY. DŮM SE NEJLÉPE HODÍ NA ROVINATÝ POZEMEK, IDEÁLNÍ ORIENTACE VSTUPU JE OD VÝCHODU, PŘES SEVER, AŽ PO ZÁPAD. FUCHSIE I ZAUJME SVÝM STŘÍZLIVÝM MODERNÍM POJETÍM, S DŮRAZEM NA ČISTOTU HMOTY A CELKOVOU JEDNODUCHOST.



POHLED ULIČNÍ



POHLED BOČNÍ



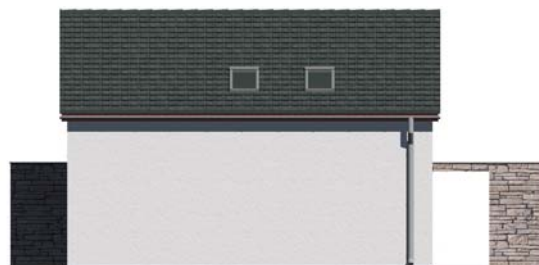


MÍSTNOSTI PŘÍZEMÍ: 1.01 KRYTÝ VSTUP ■ 1.02 ZÁDVEŘÍ 3,2 M² ■ 1.03 ŠATNA A TECHNICKÁ MÍSTNOST 3,7 M² ■ 1.04 CHODBA 3,0 M² ■ 1.05 KOUPELNA A WC 3,3 M² ■ 1.06 OBÝVACÍ POKOJ A JÍDELNA 28,8 M² ■ 1.07 KUCHYŇĚ 12,0 M² ■ 1.08 KOMORA 3,9 M² ■ 1.09 SCHODIŠTĚ 5,9 M² ■ 1.10 SKLAD 10,0 M² ■ 1.11 TERASA ■ 1.12 KRYTÉ VENKOVNÍ POSEZENÍ ■ 1.13 KRYTÉ PARKOVACÍ STÁNÍ

MÍSTNOSTI PODKROVÍ: 2.01 CHODBA 4,4 M² ■ 2.02 LOŽNICE 12,3 M² ■ 2.03 LOŽNICE 15,6 M² ■ 2.04 LOŽNICE 15,0 M² ■ 2.05 KOUPELNA 6,5 M² ■ 2.06 WC 1,5 M²



POHLED ZAHRADNÍ



POHLED BOČNÍ