

NOVINKA



LAPINA I JE RODINNÝ DŮM, KTERÝ PATŘÍ DO KATEGORIE MALÝCH DOMŮ. JEDNÁ SE O PŘÍZEMNÍ MODERNÍ RODINNÝ DŮM S PULTOVOU STŘECHOU O MALÉM SKLONU. JE TO OBJEKT VELMI KOMPAKTNÍ A ÚSPORNĚ ŘEŠENÝ. JE URČEN PRO BYDLENÍ OPTIMÁLNĚ 2 OSOB, MAXIMÁLNĚ PAK JE MOŽNÉ BYDLENÍ 3 AŽ 4-ČLENNÉ RODINY. DO DOMU SE VCHÁZÍ PŘES ZÁDVEŘÍ S PŘÍMO NAPOJENOU TECHNICKOU MÍSTNOSTÍ A WC. PŘÍMO PROTI VSTUPU JE VCHOD DO VELKÉHO OBYTNÉHO PROSTORU S PROSTOROVĚ ČÁSTEČNĚ ODDĚLENÝM KUCHYŇSKÝM KOUTEM. Z OBYVACÍHO POKOJE JE PŘÍSTUPNÁ LOŽNICE, NA KTEROU PŘÍMO NAVAZUJE VELKÁ KOUPELNA A ŠATNA. K CELÉ JEDNÉ FASÁDĚ OBJEKTU PŘILÉHÁ TERASA, OBYVACÍ POKOJ I LOŽNICE JSOU TAK VELKÝMI PROSKLENÝMI PLOCHAMI PŘÍMO PROPOJENY SE ZAHRADOU. TERASU KRYJE PŘESAHUJÍCÍ PULTOVÁ STŘECHA.

Z ARCHITEKTONICKÉHO HLEDISKA JE LAPINA I ŘEŠEN JAKO MODERNÍ ČISTÁ HMOTA VYSTAVĚNÁ NA OBDÉLNÍKOVÉM PŮDORYSU. VÝRAZNÝM ARCHITEKTONICKÝM PRVKEM JSOU PŘESAHUJÍCÍ PULTOVÉ STŘECHY

PODPOROVANÉ PILÍŘI OBLOŽENÝMI SVĚTLÝM KAMENEM. PULTOVÉ STŘECHY KRYJÍ VÝŠE ZMÍNĚNÝ PROSTOR TERASY A DÁLE PAK I K OBJEKTU Z OPAČNÉ STRANY PŘILÉHAJÍCÍ PARKOVACÍ STÁNÍ. OBJEKT MÁ HLAVNÍ OBYTNOU FASÁDU SMĚŘUJÍCÍ DO ZAHRADY, NA DRUHOU STRANU JSOU PAK POUZE PÁSOVÁ OKNA ZÁZEMÍ DISPOZICE DOMU. PODÉLNÉ FASÁDY MAJÍ PARTIE MEZI OKNY POJEDNÁNY V BÍLÉ OMÍTCE. HLAVNÍ HMOTA OBJEKTU JE PAK POJEDNÁNA V OMÍTCE ŠEDÉ.

RODINNÝ DŮM LAPINA I JE NAVRŽEN ZEJMÉNA PRO MALÉ A STŘEDNÍ PARCELY DO PŘÍMĚSTSKÉ, MĚSTSKÉ, ALE I VENKOVSKÉ ZÁSTAVBY. ZAUJME SVÝM MODERNÍM A ČISTÝM POJETÍM, S DŮRAZEM NA KVALITU MATERIÁLU. DŮM SE NEJLÉPE HODÍ NA ROVINATÝ POZEMEK ČI MÍRNĚ SVAŽITÝ POZEMEK, ORIENTACE VSTUPU JE MOŽNÁ OD JIHU, PŘES VÝCHOD AŽ PO SEVER. OD ZÁPADU JE MOŽNÝ VSTUP PŘI VOLBĚ ZRCADLOVÉ VARIANTY PŮDORYSU. DISPOZIČNĚ VĚTŠÍMI VARIANTAMI TOHOTO TYPOVÉHO RODINNÉHO DOMU JSOU DOPY LAPINA II A LAPINA III.



POHLED BOČNÍ

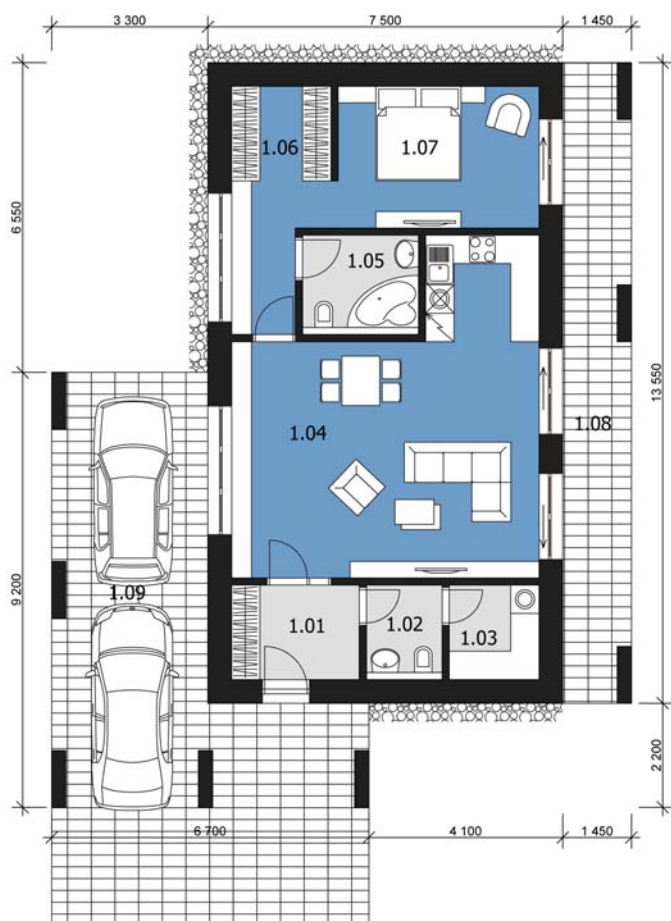


POHLED ZAHRADNÍ



LAPINA I

Ú N P



MÍSTNOSTI PŘÍZEMÍ: 1.01 ZÁDVEŘÍ 5,8 M² ■ 1.02 WC 2,9 M² ■ 1.03 TECHNICKÁ MÍSTNOST A KOMORA 4,2 M² ■ 1.04 OBÝVACÍ POKOJ, KUCHYŇĚ A JÍDELNA 39,8 M² ■ 1.05 KOUPELNA A WC 4,7 M² ■ 1.06 ŠATNA 4,2 M² ■ 1.07 LOŽNICE 18,7 M² ■ 1.08 TERASA ■ 1.09 PLOCHA PRO PARKOVÁNÍ AUTA



POHLED BOČNÍ



POHLED ULIČNÍ

www.projektyRD.cz



KONTAKT: WEB: WWW.PROJEKTYRD.CZ ■ E-MAIL: INFO@PROJEKTYRD.CZ, ARCHITEKT@PROJEKTYRD.CZ ■ INFOLINKA: 722 160 936, 311 215 386 ■ BANKOVNÍ SPOJENÍ: 150496179/0300 ■ ADRESA: OKRUŽNÍ 2054, NYMBURK, 288 02 ■ ADRESA ATELIÉRU: KOSTOMLATSKÁ 2188, NYMBURK, 288 02 ■ KONTAKTNÍ OSOBY: ING. BOLESLAV PLUCNARA (607 100 051) ■ ING. DALIBOR ANDREJS (728 849 834) ■ ING. ARCH. ING. MICHAELA ANDREJSOVÁ (722 160 936)