

NOVINKA



LAPINA II JE RODINNÝ DŮM, KTERÝ PATŘÍ DO KATEGORIE MALÝCH DOMŮ. JEDNÁ SE O PŘÍZEMNÍ MODERNÍ RODINNÝ DŮM S PULTOVOU STŘECHOU O MALÉM SKLONU. JE TO OBJEKT KOMPAKTNÍ A ÚSPORNĚ ŘEŠENÝ. JE URČEN PRO BYDLENÍ OPTIMÁLNĚ 4 OSOB, MAXIMÁLNĚ PAK JE MOŽNÉ BYDLENÍ 5TI-ČLENNÉ RODINY. DO DOMU SE VCHÁZÍ PŘES ZÁDVEŘÍ S PŘÍMO NAPOJENOU TECHNICKOU MÍSTNOSTÍ A WC. PŘÍMO PROTI VSTUPU JE VCHOD DO VELKÉHO OBYTNÉHO PROSTORU S PROSTOROVĚ ČÁSTEČNĚ ODDĚLENÝM KUCHYŇSKÝM KOUTEM. Z OBYVACÍHO POKOJE JE PŘÍSTUPNÁ SOUKROMÁ ČÁST DISPOZICE, TJ. CHODBA, ODKUD JSOU VSTUPY DO DVOU LOŽNIC, VELKÉ KOUPELNY S WC A PROSTOROVĚ ODDĚLENÉ ŠATNY. K CELÉ JEDNÉ FASÁDĚ OBJEKTU PŘILÉHÁ TERASA, OBYVACÍ POKOJ I LOŽNICE JSOU TAK VELKÝMI PROSKLENÝMI PLOCHAMI PŘÍMO PROPOJENY SE ZAHRADOU. TERASU KRYJE PŘESAHUJÍCÍ PULTOVÁ STŘECHA. Z ARCHITEKTONICKÉHO HLEDISKA JE LAPINA II ŘEŠEN JAKO MODERNÍ ČISTÁ HMOTA VYSTAVĚNÁ NA OBDÉLNÍKOVÉM PŮDORYSU. VÝRAZNÝM ARCHITEKTONICKÝM PRVKEM JSOU PŘESAHUJÍCÍ PULTOVÉ STŘECHY

PODPOROVANÉ PILÍŘI OBLOŽENÝMI ŠEDÝM KAMENEM. PULTOVÉ STŘECHY KRYJÍ VÝŠE ZMÍNĚNÝ PROSTOR TERASY A DÁLE PAK I K OBJEKTU Z OPAČNÉ STRANY PŘILÉHAJÍCÍ PARKOVACÍ STÁNÍ. OBJEKT MÁ HLAVNÍ OBYTNOU FASÁDU SMĚŘUJÍCÍ DO ZAHRADY, NA DRUHOU STRANU JSOU PAK POUZE PÁSOVÁ OKNA ZÁZEMÍ DISPOZICE DOMU. PODÉLNÉ FASÁDY MAJÍ PARTIE MEZI OKNY POJEDNÁNY V OBKLADU DŘEVEM VE VODOROVNÉM RASTRU. HLAVNÍ HMOTA OBJEKTU JE PAK POJEDNÁNA V BÍLÉ OMÍTCE.

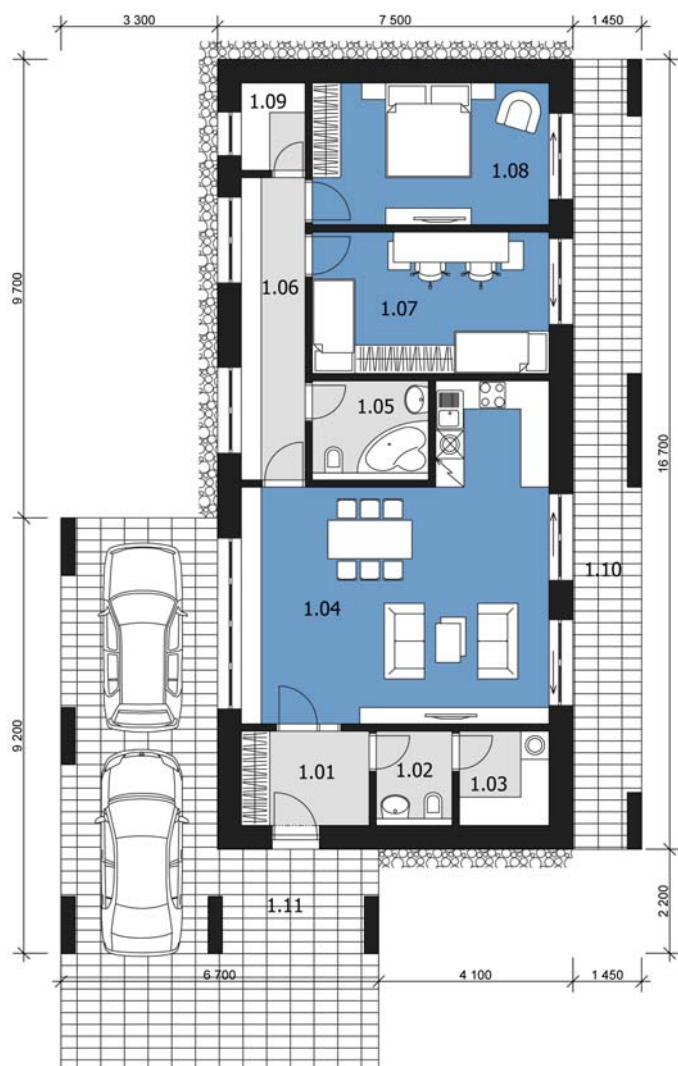
RODINNÝ DŮM LAPINA II JE NAVRŽEN ZEJMÉNA PRO MALÉ A STŘEDNÍ PARCELY DO PŘÍMĚSTSKÉ, MĚSTSKÉ, ALE I VENKOVSKÉ ZÁSTAVBY. ZAUJME SVÝM MODERNÍM A ČISTÝM POJETÍM, S DŮRAZEM NA KVALITU MATERIÁLU. DŮM SE NEJLÉPE HODÍ NA ROVINATÝ POZEMEK ČI MÍRNĚ SVAŽITÝ POZEMEK, ORIENTACE VSTUPU JE MOŽNÁ OD JIHU, PŘES VÝCHOD AŽ PO SEVER. OD ZÁPADU JE MOŽNÝ VSTUP PŘI VOLBĚ ZRCADLOVÉ VARIANTY PŮDORYSU.

DISPOZIČNĚ MENŠÍ VARIANTOU TOHOTO TYPOVÉHO RODINNÉHO DOMU JE DŮM LAPINA I A VĚTŠÍ PAK DŮM LAPINA III.



LAPINA II

Ú N P



MÍSTNOSTI PŘÍZEMÍ: 1.01 ZÁDVEŘÍ 5,6 M² ■ 1.02 WC 2,9 M² ■ 1.03 TECHNICKÁ MÍSTNOST A KOMORA 3,8 M² ■ 1.04 OBÝVACÍ POKOJ, KUCHYŇĚ A JÍDELNA 38,6 M² ■ 1.05 KOUPELNA A WC 4,7 M² ■ 1.06 CHODBA 8,6 M² ■ 1.07 POKOJ 15,3 M² ■ 1.08 LOŽNICE 15,3 M² ■ 1.09 ŠATNA 2,5 M² ■ 1.10 TERASA ■ 1.11 PLOCHA PRO PARKOVÁNÍ AUTA



POHLED BOČNÍ



POHLED ULIČNÍ

www.projektyRD.cz



KONTAKT: WEB: WWW.PROJEKTYRD.CZ ■ E-MAIL: INFO@PROJEKTYRD.CZ, ARCHITEKT@PROJEKTYRD.CZ ■ INFOLINKA: 722 160 936, 311 215 386 ■ BANKOVNÍ SPOJENÍ: 150496179/0300 ■ ADRESA: OKRUŽNÍ 2054, NYMBURK, 288 02 ■ ADRESA ATELIÉRU: KOSTOMLATSKÁ 2188, NYMBURK, 288 02 ■ KONTAKTNÍ OSOBY: ING. BOLESLAV PLUCNARA (607 100 051) ■ ING. DALIBOR ANDREJS (728 849 834) ■ ING. ARCH. ING. MICHAELA ANDREJSOVÁ (722 160 936)