



RODINNÝ DŮM **MECH** SPADÁ DO KATEGORIE MALÝCH RODINNÝCH DOMŮ A JE UVAŽOVÁN PŘEDEVŠÍM JAKO OBJEKT SLOUŽÍCÍ PRO INDIVIDUÁLNÍ REKREACI NEBO VÍKENDOVÉ BYDLENÍ. V NAŠÍ NABÍDCE JE VŮBEC NEJMENŠÍM DOMEM, KTERÝ MÁ ZASTAVĚNOU PLOCHU POUHÝCH 48 M<sup>2</sup>. V DISPOZICI PŘÍZEMÍ JE SITUOVÁN OBÝVACÍ POKOJ S MALÝM PROSTOREM PRO KUCHYŇSKOU LINKU. ODTUD JE MOŽNÝ PŘÍMÝ VÝSTUP NA TERASU A DO ZAHRADY. DÁLE JE V OBÝVACÍM POKOJI NAVRŽEN KOMÍN A JE Tedy POČÍTÁNO S MOŽNÝM UMÍSTĚNÍM KRBOVÝCH KAMEN. V ZÁDVEŘÍ V PŘÍZEMÍ JE MÍSTO PRO PROSTORNOU SKŘÍŇ. V PŘÍZEMÍ JE DÁLE SAMOSTATNÉ WC A KOUPELNA S VANOU A UMYVADLEM A PROSTOROVĚ ODDĚLENÝM MÍSTEM PRO PRAČKU A KOTEL. PO MLYNÁŘSKÉM SCHODIŠTI SITUOVANÉM V OBÝVACÍM POKOJI SE VYSTUPUJE DO PODKROVÍ, KDE JSOU DVĚ LOŽNICE. TYTO PROSTORY V PODKROVÍ JSOU OTEVŘENY DO KROVU, JE TAK MOŽNÉ TENTO PROSTOR

VE ŠPIČCE STŘECHY VYUŽÍVAT SPOLEČNĚ S LOŽNICÍ. Z HLEDISKA ARCHITEKTONICKÉHO ŘEŠENÍ JE RODINNÝ DŮM **MECH** NAVRŽEN JAKO JEDNODUCHÁ HMOTA KRYTÁ ŠIKMOU STŘECHOU O SKLONU 40°. PATRO JE NAVRŽENO S DŘEVĚNÝM OBLOŽENÍM, PŘÍZEMÍ JAKO OMÍTANÉ OMÍTKOU KRÉMOVÉ BARVY. DOMINANTNÍ JE VELKÉ PROSKLENÍ PODKROVNÍCH MÍSTNOSTÍ. STŘECHA OBJEKTU JE NAVRŽENA SE SKLÁDANOU KRYTINOU ČERNÉ BARVY. SVÝM ARCHITEKTONICKÝM ŘEŠENÍM JE RODINNÝ DŮM **MECH** VHODNÝ ZEJMÉNA PRO VENKOVSKÉ REKREAČNÍ BYDLENÍ. ORIENTACE VSTUPU U TOHOTO DOMU JE OD ZÁPADU, PŘES SEVER AŽ PO VÝCHOD. **MECH** ZAUJME SVÝM TRADIČNÍM POJETÍM, S DŮRAZEM NA ČISTOTU HMOTY A CELKOVOU JEDNODUCHOST. DŮM SE NEJLÉPE HODÍ NA ROVINATÝ POZEMEK.

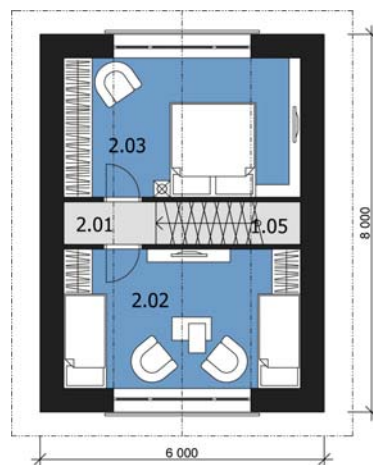
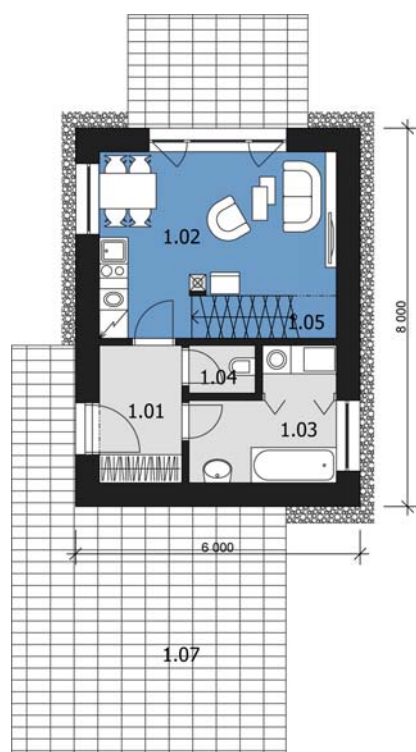


POHLED ULIČNÍ



POHLED BOČNÍ





**MÍSTNOSTI PŘÍZEMÍ:** 1.01 ZÁDVEŘÍ 5,2 M<sup>2</sup> ■ 1.02 OBÝVACÍ POKOJ, KUCHYŇĚ A JÍDELNA 19,6 M<sup>2</sup> ■ 1.03 KOUPELNA A TECHNICKÁ MÍSTNOST 7,2 M<sup>2</sup> ■ 1.04 WC 1,4 M<sup>2</sup> ■ 1.05 SCHODIŠTĚ ■ 1.06 TERASA ■ 1.07 ZPEVNĚNÁ PLOCHA PRO PARKOVÁNÍ AUTA

**MÍSTNOSTI PATRA:** 2.01 CHODBA 1,7 M<sup>2</sup> ■ 2.02 LOŽNICE 14,7 M<sup>2</sup> ■ 2.03 LOŽNICE 14,6 M<sup>2</sup>



POHLED ZAHRADNÍ



POHLED BOČNÍ