



SOSNA I JE RODINNÝ DŮM, KTERÝ SVOU VELIKOSTÍ ODPOVÍDÁ KATEGORII STŘEDNÍCH DOMŮ. JEDNÁ SE O PŘÍZEMNÍ DŮM BEZ OBYTNÉHO PODKROVÍ, TYPU BUNGALOV, KTERÝ JE URČEN PRO BYDLENÍ OPTIMÁLNĚ 4-ČLENNÉ RODINY. DO DOMU SE VSTUPUJE PŘES ZÁDVEŘÍ, ODKUD JE DÁLE MOŽNÝ PŘÍSTUP DO CHODBY. NA ZÁDVEŘÍ PŘÍMO NAVAZUJE ODDĚLENÁ ŠATNA. Z CHODBY JSOU VSTUPY DO KOMORY, ODDĚLENÉHO WC S BIDETEM A UMYVADLEM, KOUPELNY S VANOU, SPRCHOU, UMYVADLEM, MÍSTEM PRO PRAČKU A KOTEL, KUCHYNE S JÍDELNOU, OBYVACÍHO POKOJE A DVOU LOŽNIC. OBJEKT JE ŘEŠEN BEZ GARÁŽE, S DLÁŽDĚNOU PLOCHOU PRO PARKOVÁNÍ AUTA NA POZEMKU PŘED DOMEM.

Z ARCHITEKTONICKÉHO HLEDISKA JE SOSNA I ŘEŠENÁ JAKO JEDNODUCHÁ PŘÍZEMNÍ HMOTA, KRYTÁ VALBOVOU STŘECHOU O SKLONU 22°. HLAVNÍ VSTUP DO OBJEKTU JE MÍRNĚ ZAPUŠTĚNÝ A

TVOŘÍ TAK PŘÍJEMNÉ ZÁVĚTRÍ NA NÁROŽÍ. HLAVNÍ OBYTNOU FASÁDOU SE DŮM OTEVÍRÁ DO ZAHRADY, ODKUD JE PŘÍMÝ PŘÍSTUP NA TERASU Z OBYVACÍHO POKOJE, JÍDELNY A JEDNÉ LOŽNICE. DRUHÁ LOŽNICE MÁ ZAJIŠTĚNO OSLUNĚNÍ A OSVĚTLENÍ PÁSOVÝM BOČNÍM OKNEM. FASÁDY JSOU POJEDNÁNY V KOMBINACI BÍLÉ OMÍTKY A OBKLADU KAMENEM.

RODINNÝ DŮM SOSNA I JE NAVRŽEN PRO MALÉ A STŘEDNÍ PARCELY DO PŘÍMĚSTSKÉ, MĚSTSKÉ I VENKOVSKÉ ZÁSTAVBY. ZAUJME SVÝM JEDNODUCHÝM POJETÍM, S DŮRAZEM NA POUŽITÉ MATERIÁLY. DŮM SE NEJLÉPE HODÍ NA ROVINATÝ POZEMEK, ZCELA NEJLEPŠÍCH PODMÍNEK OSLUNĚNÍ DISPOZICE JE MOŽNÉ DOSÁHNOUT ORIENTACÍ VSTUPU NA SEVER, DALŠÍ VHODNÉ ORIENTACE VSTUPU JSOU OD VÝCHODU AŽ PO ZÁPAD.

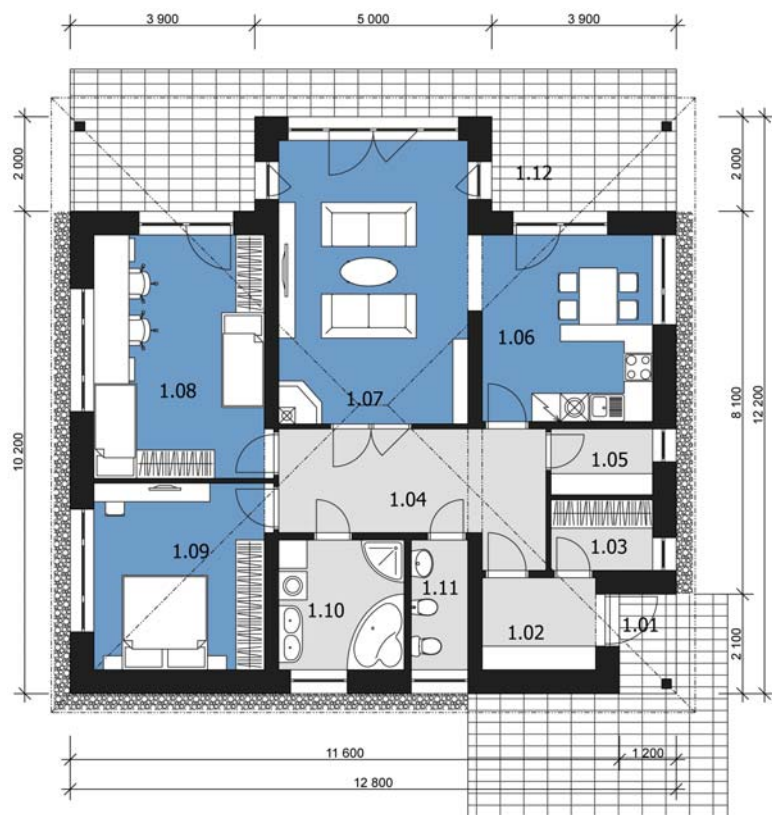


POHLED ZAHRADNÍ



POHLED BOČNÍ





MÍSTNOSTI PŘÍZEMÍ: 1.01 KRYTÝ VSTUP ■ 1.02 ZÁDVEŘÍ 4,7 M² ■ 1.03 ŠATNA 3,2 M² ■ 1.04 CHODBA 13,5 M² ■ 1.05 KOMORA 3,0 M² ■ 1.06 KUCHYNĚ S JÍDELNOU 14,2 M² ■ 1.07 OBÝVACÍ POKOJ 24,5 M² ■ 1.08 LOŽNICE 18,5 M² ■ 1.09 LOŽNICE 14,2 M² ■ 1.10 KOUPELNA 7,3 M² ■ 1.11 WC 3,3 M² ■ 1.12 TERASA



POHLED ULIČNÍ



POHLED BOČNÍ (LOŽNICE)