

NOVINKA



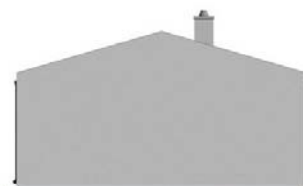
TALI II JE RODINNÝ DŮM, KTERÝ PATŘÍ DO KATEGORIE MALÝCH DOMŮ. JEDNÁ SE O PŘÍZEMNÍ MODERNÍ RODINNÝ DŮM SE STŘECHOU O MALÉM SKLONU A PŘEDSAZENÝMI ŠTÍTOVÝMI STĚNAMI. JEDNÁ SE O VĚTŠÍ VERZI TYPOVÉHO RODINNÉHO DOMU TALI I. DISPOZIČNĚ JE TALI II UPRAVEN TAK, ABY UMOŽNIL KOMFORTNÍ BYDLENÍ AŽ 4 ČLENNÉ RODINY. DO DOMU SE VCHÁZÍ PŘES ZÁDVEŘÍ S PŘÍMO NAPOJENOU TECHNICKOU MÍSTNOSTÍ S WC. PŘÍMO PROTI VSTUPU JE VCHOD DO VELKÉHO OBYTNÉHO PROSTORU S PROSTOROVĚ ČÁSTEČNĚ ODDĚLENÝM KUCHYŇSKÝM KOUTEM. ZE ZÁDVEŘÍ JE VSTUP DO ODDĚLENÉ SOUKROMÉ ZÓNY LOŽNIC. PŘED LOŽNICEMI JE PROSTORNÁ CHODBA, SLOUŽÍCÍ ROVNĚŽ JAKO ŠATNA. K LOŽNICÍM PŘÍSLUŠÍ VELKÁ KOUPELNA. OBDOBNĚ JAKO U TALI I I U TALI II K CELÉ JEDNÉ FASÁDĚ OBJEKTU PŘILÉHÁ TERASA, OBYVACÍ POKOJ I OBĚ LOŽNICE JSOU TAK VELKÝMI PROSKLENÝMI PLOCHAMI PŘÍMO PROPOJENY SE ZAHRADOU.

Z ARCHITEKTONICKÉHO HLEDISKA JE TALI II ŘEŠEN JAKO MODERNÍ ČISTÁ HMOTA VYSTAVĚNÁ NA OBDÉLNÍKOVÉM PŮDORYSU. VÝRAZNÝM ARCHITEKTONICKÝM PRVKEM JSOU PŘEDSAZENÉ ŠTÍTOVÉ STĚNY, POJEDNANÉ V ČISTÉ BÍLÉ BARVĚ. OBJEKT MÁ DVĚ OBYTNÉ FASÁDY S OKNY, PŘIČEMŽ HLAVNÍ SMĚŘUJÍCÍ DO ZAHRADY JE PROLOMENA VELKÝMI PROSKLENÝMI PLOCHAMI. NA DRUHOU STRANU JSOU PAK POUZE PÁSOVÁ OKNA ZÁZEMÍ DISPOZICE DOMU. PODÉLNÉ FASÁDY JSOU POJEDNÁNY V OBKLADU SE VZHLEDEM ČERVENÝCH LÍCOVÝCH CIHEL.

RODINNÝ DŮM TALI II JE NAVRŽEN ZEJMÉNA PRO MALÉ A STŘEDNÍ PARCELY DO PŘÍMĚSTSKÉ, MĚSTSKÉ, ALE I VENKOVSKÉ ZÁSTAVBY. ZAUJME SVÝM MODERNÍM A ČISTÝM POJETÍM, S DŮRAZEM NA KVALITU MATERIÁLU. DŮM SE NEJLÉPE HODÍ NA ROVINATÝ POZEMEK ČI MÍRNĚ SVAŽITÝ POZEMEK, ORIENTACE VSTUPU JE MOŽNÁ OD VÝCHODU, PŘES SEVER AŽ PO ZÁPAD.

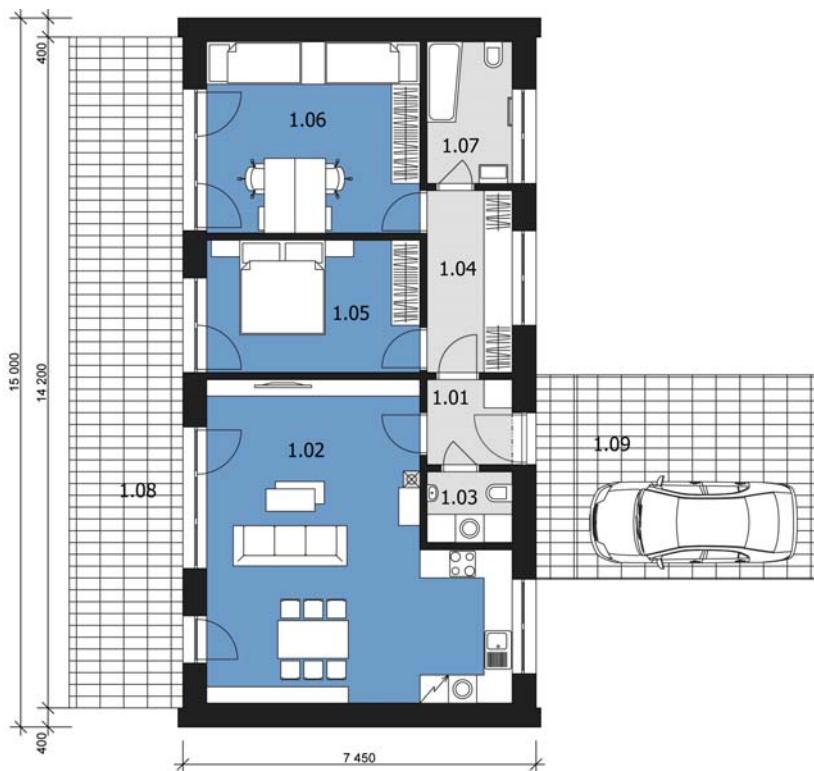


POHLED ZAHRADNÍ



POHLED BOČNÍ





MÍSTNOSTI PŘÍZEMÍ: 1.01 ZÁDVEŘÍ 3,4 M² ■ 1.02 OBÝVACÍ POKOJ, KUCHYNĚ A JÍDELNA 37,8 M² ■ 1.03 WC A TECHNICKÁ MÍSTNOST 2,7 M² ■ 1.04 CHODBA / ŠATNA 6,9 M² ■ 1.05 LOŽNICE 13,0 M² ■ 1.06 LOŽNICE 18,8 M² ■ 1.07 KOUPELNA A WC 5,4 M² ■ 1.08 TERASA ■ 1.09 PLOCHA PRO PARKOVÁNÍ AUTA



POHLED ULIČNÍ



POHLED BOČNÍ