

NOVINKA



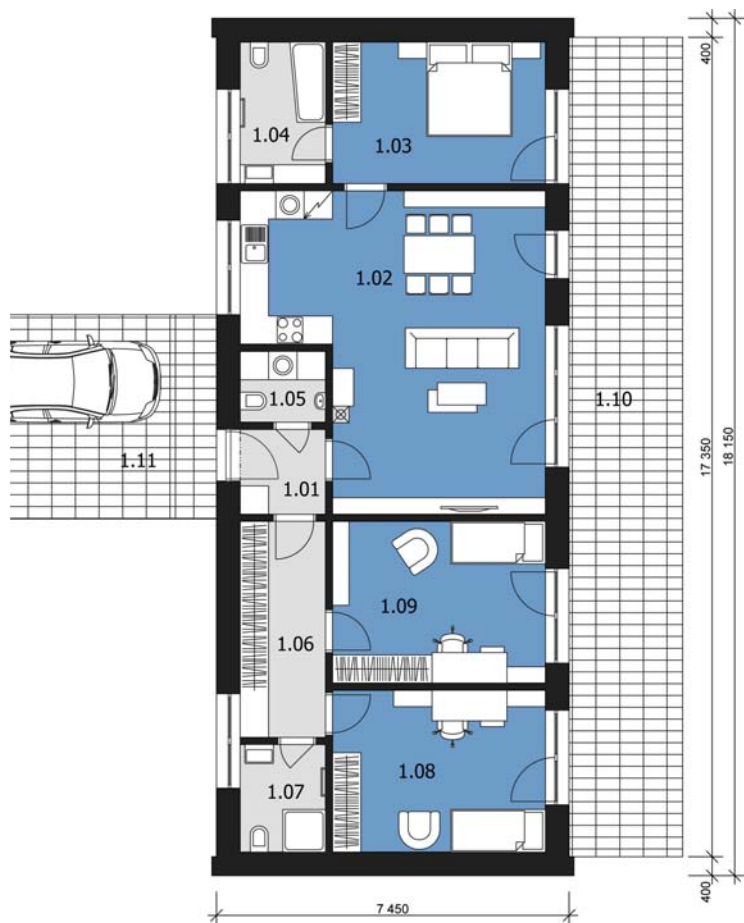
TALI III JE RODINNÝ DŮM, KTERÝ PATŘÍ DO KATEGORIE MALÝCH DOMŮ. JEDNÁ SE O PŘÍZEMNÍ MODERNÍ RODINNÝ DŮM SE STŘECHOU O MALÉM SKLONU A PŘEDSAZENÝMI ŠTÍTOVÝMI STĚNAMI. I PŘESTO, ŽE JE VELMI KOMPAKTNÍ, JEDNÁ SE RODINNÝ DŮM, KTERÝ UMOŽNÍ BYDLENÍ AŽ 5TI ČI 6TI ČLENNÉ RODINĚ. JE VĚTŠÍ VARIANTOU OBLÍBENÝCH TYPOVÝCH RODINNÝCH DOMŮ TALI I A TALI II. DO DOMU SE VCHÁZÍ PŘES ZÁDVEŘÍ S PŘÍMO NAPOJENOU TECHNICKOU MÍSTNOSTÍ S WC. PŘÍMO PROTI VSTUPU JE VCHOD DO VELKÉHO OBYTNÉHO PROSTORU S PROSTOROVĚ ČÁSTEČNĚ ODDĚLENÝM KUCHYŇSKÝM KOUTEM. Z OBYVACÍHO POKOJE JE PŘÍSTUPNÁ LOŽNICE, NA KTEROU PŘÍMO NAVAZUJE VELKÁ KOUPELNA. TATO LOŽNICE MŮŽE FUNGOVAT JAKO LOŽNICE RODIČŮ, POKOJ PRO HOSTY ČI PRACOVNA. DROBNOU ÚPRAVOU LZE TENTO POKOJ REALIZOVAT JAKO SAMOSTATNĚ PŘÍSTUPNÝ Z VENKOVNÍHO PROSTORU (VHODNÉ PRO ŘEŠENÍ KANCELÁŘE APOD.). ZE ZÁDVEŘÍ JE PŘÍSTUPNÁ SOUKROMÁ ZÓNA SE DVĚMA POKOJI A KOUPELNOU. CHODBA PŘED TĚMITO POKOJI FUNKUJE ZÁROVEŇ JAKO ŠATNA. K CELÉ JEDNÉ FASÁDĚ OBJEKTU PŘILÉHÁ TERASA, OBYVACÍ POKOJ,

LOŽNICE (VARIANTNĚ PRACOVNA) A DVA POKOJE JSOU TAK VELKÝMI PROSKLENÝMI PLOCHAMI PŘÍMO PROPOJENY SE ZAHRADOU.

Z ARCHITEKTONICKÉHO HLEDISKA JE TALI III ŘEŠEN JAKO MODERNÍ ČISTÁ HMOTA VYSTAVĚNÁ NA OBDĚLNÍKOVÉM PŮDORYSU. VÝRAZNÝM ARCHITEKTONICKÝM PRVKEM JSOU PŘEDSAZENÉ ŠTÍTOVÉ STĚNY, POJEDNANÉ V OBKLADU DŘEVEM VE VODOROVNÉM RASTRU. OBJEKT MÁ DVĚ OBYTNÉ FASÁDY S OKNY, PŘIČEMŽ HLAVNÍ SMĚŘUJÍCÍ DO ZAHRADY JE PROLOMENA VELKÝMI PROSKLENÝMI PLOCHAMI. NA DRUHOU STRANU JSOU PAK POUZE PÁSOVÁ OKNA ZÁZEMÍ DISPOZICE DOMU. PODÉLNÉ FASÁDY JSOU BÍLÉ, MEZIOKENNÍ PRUHY JSOU OBLOŽENÉ DŘEVEM JAKO ŠTÍTOVÉ ZDI.

RODINNÝ DŮM TALI III JE NAVRŽEN ZEJMÉNA PRO STŘEDNÍ PARCELY DO PŘÍMĚSTSKÉ, MĚSTSKÉ, ALE I VENKOVSKÉ ZÁSTAVBY. ZAUJME SVÝM MODERNÍM A ČISTÝM POJETÍM, S DŮRAZEM NA KVALITU MATERIÁLU. DŮM SE NEJLÉPE HODÍ NA ROVINATÝ POZEMEK ČI MÍRNĚ SVAŽITÝ POZEMEK, ORIENTACE VSTUPU JE MOŽNÁ OD VÝCHODU, PŘES SEVERAŽ PO ZÁPAD.





MÍSTNOSTI PŘÍZEMÍ: 1.01 ZÁDVEŘÍ 3,4 M² ■ 1.02 OBÝVACÍ POKOJ, KUCHYŇĚ A JÍDELNA 37,8 M² ■ 1.03 LOŽNICE 13,9 M² ■ 1.04 KOUPELNA A WC 5,4 M² ■ 1.05 WCA TECHNICKÁ MÍSTNOST 2,7 M² ■ 1.06 CHODBA / ŠATNA 8,2 M² ■ 1.07 KOUPELNA A WC 4,1 M² ■ 1.08 LOŽNICE 15,8 M² ■ 1.09 LOŽNICE 15,8 M² ■ 1.10 TERASA ■ 1.11 PLOCHA PRO PARKOVÁNÍ AUTA



POHLED ULIČNÍ



POHLED BOČNÍ