



TRNKA JE RODINNÝ DŮM, KTERÝ SVOU VELIKOSTÍ ODPOVÍDÁ KATEGORII MALÝCH DOMŮ. JEDNÁ SE O PŘÍZEMNÍ DŮM BEZ OBYTNÉHO PODKROVÍ, TYPU BUNGALOV, KTERÝ JE URČEN PRO BYDLENÍ OPTIMÁLNĚ 4 AŽ 5TI ČLENNÉ RODINY. DO DOMU SE VSTUPUJE Z ČÁSTEČNĚ KRYTÉHO ZÁVĚTRÍ PŘES ZÁDVEŘÍ, ODKUD JE DÁLE MOŽNÝ PŘÍSTUP DO CHODBY A TECHNICKÉ MÍSTNOSTI (URČENÉ PRO SITUOVÁNÍ KOTLE A PRAČKY). Z CHODBY JSOU VSTUPY DO ODDĚLENÉHO WC S UMÝVÁTKEM, KUCHYNĚ, OBYVACÍHO POKOJE S JÍDELNOU A ODDĚLENÉ ZÓNY LOŽNIC. SOUKROMÁ ZÓNA ZAHRNJUJE TŘI LOŽNICE A VELKOU KOUPELNU S ROHOVOU VANOU, WC A PROSTOREM PRO DVOJUMYVADLO. OBJEKT JE ŘEŠEN BEZ GARÁŽE, S DLÁŽDĚNOU PLOCHOU PRO PARKOVÁNÍ AUTA NA POZEMKU PŘED DOMEM. BEZPROSTŘEDNĚ NA OBYVACÍ POKOJ A DVĚ LOŽNICE NAVAZUJE VENKOVNÍ ČÁSTEČNĚ KRYTÁ TERASA. V OBYVACÍM POKOJI JE SITUOVÁN KOMÍN PRO PŘÍPADNOU REALIZACI KRBU A KRBOVÝCH KAMEN. KUCHYNĚ LZE PROSTOROVĚ ODDĚLIT OD OBYVACÍHO POKOJE DVEŘMI.

Z ARCHITEKTONICKÉHO HLEDISKA JE TRNKA ŘEŠENÁ JAKO JEDNODUCHÁ PŘÍZEMNÍ HMOTA, KRYTÁ VALBOVOU STŘECHOU O SKLONU 22°. HLAVNÍ VSTUP DO OBJEKTU JE MÍRNĚ ZAPUŠTĚNÝ A TVOŘÍ TAK PŘÍJEMNÉ ZÁVĚTRÍ NA NÁROŽÍ. DOMU DOMINUJE ZAPUŠTĚNÁ TERASA SMĚŘUJÍCÍ DO ZAHRADY. OBJEKT JE ŘEŠEN V KOMBINACI BÍLÉ A ŠEDÉ OMÍTKY. OKNA V OBJEKTU JSOU NAVRŽENA SE SNÍŽENÝM PARAPETEM A ZVENKU MOHOU BÝT OPATŘENA DEKORATIVNÍMI SYTĚ ČERVENÝMI OKENICEMI. NA TERASU SMĚŘUJÍ BALKÓNOVÉ DVEŘI.

RODINNÝ DŮM TRNKA JE NAVRŽEN PRO MALÉ A STŘEDNÍ PARCELY DO PŘÍMĚSTSKÉ, MĚSTSKÉ I VENKOVSKÉ ZÁSTAVBY. ZAUJME SVÝM MODERNÍM A JEDNODUCHÝM POJETÍM, S DŮRAZEM NA STROHOU BAREVNOST A VÝRAZNÝ DETAIL. DŮM SE NEJLÉPE HODÍ NA ROVINATÝ POZEMEK, ZCELA NEJLEPŠÍCH PODMÍNEK OSLUNĚNÍ DISPOZICE JE MOŽNÉ DOSÁHNOUT ORIENTACÍ VSTUPU NA SEVER, DALŠÍ VHODNÉ ORIENTACE VSTUPU JSOU OD VÝCHODU AŽ PO ZÁPAD.

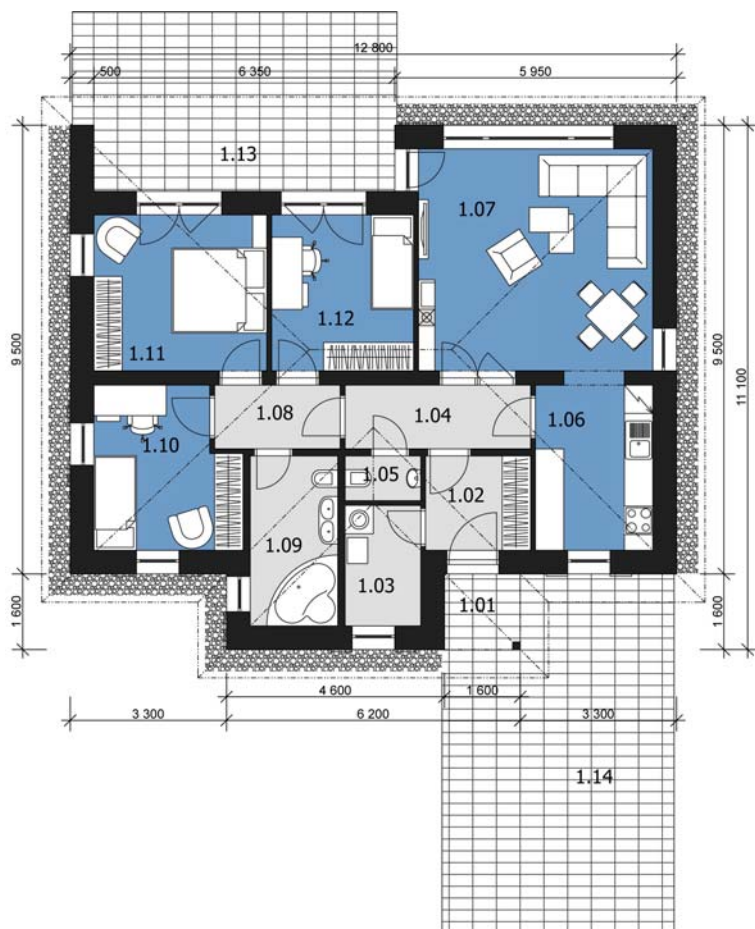


POHLED ZAHRADNÍ

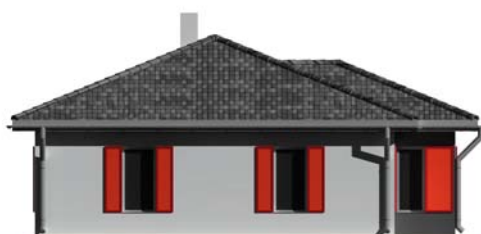


POHLED ULIČNÍ

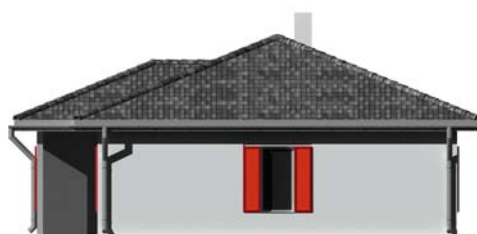




MÍSTNOSTI PŘÍZEMÍ: 1.01 KRYTÝ VSTUP ■ 1.02 ZÁDVEŘÍ 4,4 M² ■ 1.03 TECH. M. A KOMORA 4,1 M² ■ 1.04 CHODBA 5,3 M² ■ 1.05 WC 1,5 M² ■ 1.06 KUCHYŇĚ 9,0 M² ■ 1.07 OBÝVACÍ POKOJ A JÍDELNA 23,1 M² ■ 1.08 CHODBA 3,6 M² ■ 1.09 KOUPELNA A WC 6,6 M² ■ 1.10 LOŽNICE 10,0 M² ■ 1.11 LOŽNICE 12,0 M² ■ 1.12 LOŽNICE 9,9 M² ■ 1.13 TERASA ■ 1.14 PLOCHA PRO PARKOVÁNÍ AUTA



POHLED BOČNÍ



POHLED BOČNÍ

www.projektyRD.cz

