

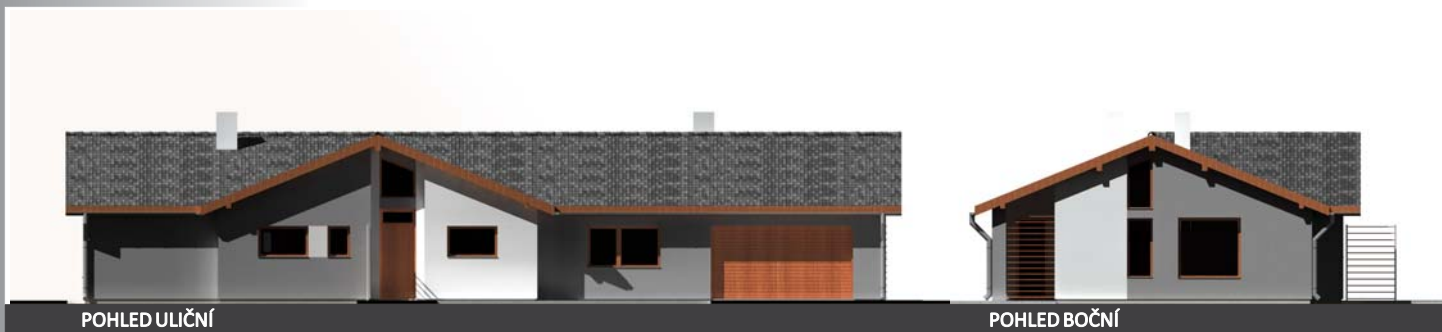


WENGE JE RODINNÝ DŮM SPADAJÍCÍ MEZI VELKÉ DOMY. JEDNÁ SE O PŘÍZEMNÍ DŮM, BEZ OBYTNÉHO PODKROVÍ, KTERÝ JE URČEN PRO BYDLENÍ OPTIMÁLNĚ 5TI AŽ 6TI ČLENNÉ RODINY. DO DOMU SE VSTUPEJE PŘES ZÁDVEŘÍ, ODKUD JE DÁLE MOŽNÝ PŘÍSTUP DO CHODBY. NA ZÁDVEŘÍ PŘÍMO NAVAZUJE PROSTOR WC S UMYVÁTKEM. Z CHODBY JSOU VSTUPY DO PRACOVNY, TŘÍ LOŽNIC, VELKÉ KOUPELNY S WC, VANOU, SPRCHOU, DVĚMA UMYVADLY A PROSTOREM PRO PRAČKU, OBYVACÍHO POKOJE S JÍDELNOU A DÁLE DO SPOJOVACÍ CHODBY K HOSPODÁŘSKÉMU ZÁZEMÍ OBJEKTU. TO ZAHRNÚJE PROSTORNOU DVOJGARÁŽ, TECHNICKOU MÍSTNOST PRO UMÍSTĚNÍ KOTLE A SKLAD. Z OBYVACÍHO POKOJE SE VSTUPEJE DO KUCHYNĚ A ODTUD DO SPÍŽE. Z OBYVACÍHO POKOJE JE DÁLE MOŽNÝ PŘÍSTUP NA ČÁSTEČNĚ KRYTOU TERASU A DO ZAHRADY.

Z ARCHITEKTONICKÉHO HLEDISKA JE RODINNÝ DŮM WENGE ŘEŠEN JAKO JEDNODUCHÁ PŘÍZEMNÍ HMOTA, KRYTÁ SEDLOVÝMI STŘECHAMI S

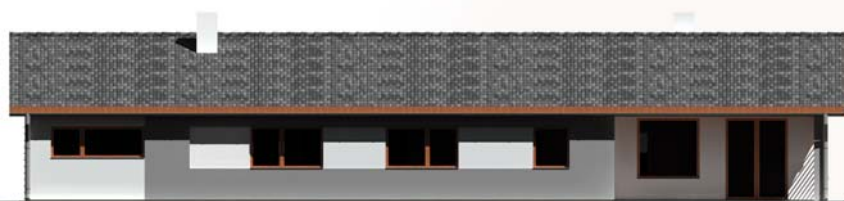
HŘEBENY VE STEJNÉ VÝŠI (22°). VSTUP DO OBJEKTU JE MÍRNĚ ZAPUŠTĚNÝ A TVOŘÍ TAK PŘÍJEMNÉ ZÁVĚTRÍ. HLAVNÍ OBYTNOU FASÁDOU JE FASÁDA SMĚŘUJÍCÍ DO ZAHRADY, ODKUD JE PŘÍMÝ PŘÍSTUP NA TERASU Z OBYVACÍHO POKOJE, JÍDELNY A PRACOVNY. VÝRAZNÝM PRVKEM JE SVISLÉ PÁSOVÉ OKNO V OBYVACÍM POKOJI, KDE JE ZÁROVEŇ NAVRŽEN PRŮHLED DO KROVU. FASÁDY JSOU POJEDNÁNY VE DVOU BARVÁCH OMÍTEK, BÍLÉ A KONTRASTNÍ ŠEDÉ. MOŽNÉ PŘESLUNĚNÍ NĚKTERÝCH PROSTOR JE ŘEŠENO NAVRŽENÝMI ROLETAMI.

RODINNÝ DŮM WENGE JE NAVRŽEN PRO ŠIROKÉ A MĚLKÉ PARCELY O STŘEDNÍ A VELKÉ VÝMĚŘE, DO PŘÍMĚSTSKÉ, MĚSTSKÉ I VENKOVSKÉ ZÁSTAVBY. ZAUJME SVÝM JEDNODUCHÝM A STŘÍZLIVÝM POJETÍM. DŮM SE NEJLÉPE HODÍ NA ROVINATÝ POZEMEK, VHODNÁ ORIENTACE VSTUPU JE OD SEVERU AŽ PO VÝCHOD. ZCELA NEJLEPŠÍCH PODMÍNEK OSLUNĚNÍ DISPOZICE JE MOŽNÉ DOSÁHNOUT ORIENTACÍ VSTUPU NA PŘIBLIŽNĚ SEVEROVÝCHOD.





MÍSTNOSTI PŘÍZEMÍ: 1.01 KRYTÝ VSTUP ■ 1.02 ZÁDVEŘÍ 8,2 M² ■ 1.03 WC 1,8 M² ■ 1.04 CHODBA 11,5 M² ■ 1.05 SPOJOVACÍ CHODBA 2,3 M² ■ 1.06 KUCHYŇĚ 9,0 M² ■ 1.07 SPÍŽ 2,9 M² ■ 1.08 OBÝVACÍ POKOJ A JÍDELNA 30,2 M² ■ 1.09 PRACOVNA 10,4 M² ■ 1.10 LOŽNICE 11,9 M² ■ 1.11 LOŽNICE 11,9 M² ■ 1.12 LOŽNICE 15,0 M² ■ 1.13 KOUPELNA A WC 9,3 M² ■ 1.14 DVOUGARÁŽ 26,6 M² ■ 1.15 TECHNICKÁ MÍSTNOST 5,5 M² ■ 1.16 SKLAD 8,1 M² ■ 1.17 TERASA



POHLED ZAHRADNÍ



POHLED BOČNÍ (GARÁŽ)

